



Nesené otočné pluhy
MASTER 113



MASTER 113



Obsah

- 04 Lehké, ale zároveň robustní pluhy se snadným přizpůsobením různým traktorům a orbě
 - 06 Vysoká technologická úroveň konstrukce a výroby
 - 08 Orební tělesa, dláto a předradličky
 - 10 Kola
 - 11 Technické údaje
-

MASTER 113

Nesené otočné pluhy

NESENÉ OTOČNÉ PLUHY KUHN

BUDOUCNOST ZEMĚDĚLSTVÍ SPOČÍVÁ V KONKURENCESCHOPNOSTI A ZISKOVOSTI.

ŘADA PLUHŮ MASTER SE SVÝMI MODERNÍMI VLASTNOSTMI PŘÍSPĚJE K RYCHLÉ NÁVRATNOSTI VAŠICH INVESTIC.

PLUHY KUHN VÁM UMOŽŇUJÍ:



- Udržovat vysoce jakostní strukturu půdy, efektivně zaorávat organický materiál a shluky materiálu rovnoměrně rozptýlit v půdním profilu, což zvýší vaše výnosy.
- Používat široký rozsah nastavení pracovního záběru a vynikající celkovou manévrovatelnost, která snižuje Vaše náklady.
- Využít výhody plynoucí z řady technických inovací, k nimž patří vyztužený rám z uzavřených profilů, proměnlivý pracovní záběr, systémy ochrany orebních těles (non-stop hydraulické jištění nebo střížný šroub). Životnost pluhu se zvýší a Vaše náklady na údržbu budou nižší.
- Získat výhody plynoucí z dlouhé životnosti, dlouhodobé provozní spolehlivosti, a tak pracovat celý den bez přestávek – Váš pluh si zachová vysokou užitnou hodnotu.

Rozhodněte se pro pluh firmy Kuhn! Vysoké výnosy a optimální finanční výsledky, to vše začíná kvalitní orbou.

LEHKÉ, ALE ZÁROVEŇ ROBUSTNÍ PLUHY SE SNADNÝM PŘIZPŮBENÍM RŮZNÝM TRAKTORŮM A ORBĚ

Pluhy **MULTI-MASTER 113** splní všechny vaše požadavky: jsou robustní, spolehlivé a snadno nastavitelné. Díky příznivé světlé výšce pod rámem a rozestupu těles zvládne pluh snadno zpracovávat i velké množství posklizňových zbytků.

• **Snadné nastavení znamená :**

- Jednoduché nastavení záběru první radlice v závislosti na rozchodu pneumatik traktoru pomocí jednoho táhla.
- Kombinované nastavení záběru první radlice a orebního úhlu umožňuje perfektní seřízení pluhu za jakýchkoli podmínek.



Robustní rám a střední část

- Rám nosníku 120 x 120 mm.

Rám je v silně zatížené oblasti zesílen a trubková spojovací tyč nabízí vysokou pevnost.

Snadné nastavení :

Odsazení/převis je kombinován jediným mechanickým článkem, který se přizpůsobí všem podmínkám terénu. Volitelně je k dispozici hydraulická verze.

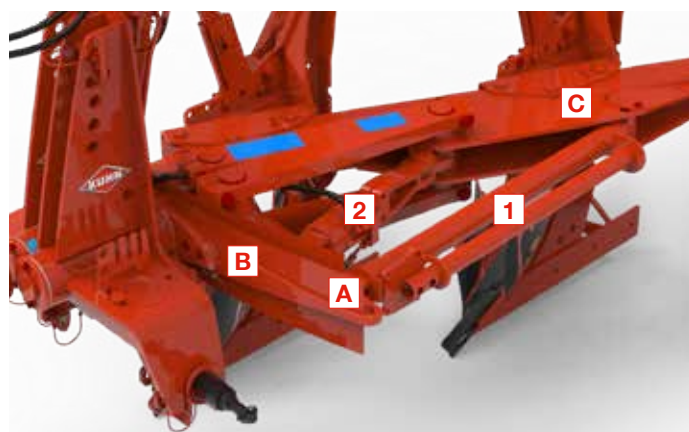


Volitelný záběr 14", 16" a 18"

Pracovní záběr lze rychle upravit jednoduchým natočením orebních těles na nosníku a přesunutím čepu do jiného otvoru. Těleso je upevněno k nosníku třemi čepy, což zvyšuje pevnost a spolehlivost konstrukce.

Kombinace pozice a orebního úhlu

Volitelný rám **2** umožňuje nastavení v rámci jediné operace. Tento patentovaný systém umožňuje rychlejší a snadnější nastavení pluhu.



Hlava pluhu je z jednoho kusu

- Příčný nosník s rychlozávěsem.
- Odolná otočná hřídel z tepelně upraveného materiálu o průměru
 - 85 mm pro orební těleso 3E/4 nebo průměru
 - 105 mm pro orební těleso 4E/5.
- Vertikální vyrovnání pomocí šroubu.
- Utěsněná skříňka na nářadí s klíči a náhradními trhacími šrouby.

Úprava pro modely 3E/4

Spojovací tyč **1** zajišťuje přesné nastavení mezer mezi pneumatikami. Čepování **A** pro velké rozteče pneumatik. Pinning **B** pro malou rozteč pneumatik a orientaci nosníku. Připnutí **C** pro zvolenou šířku řezu 14", 16" nebo 18".



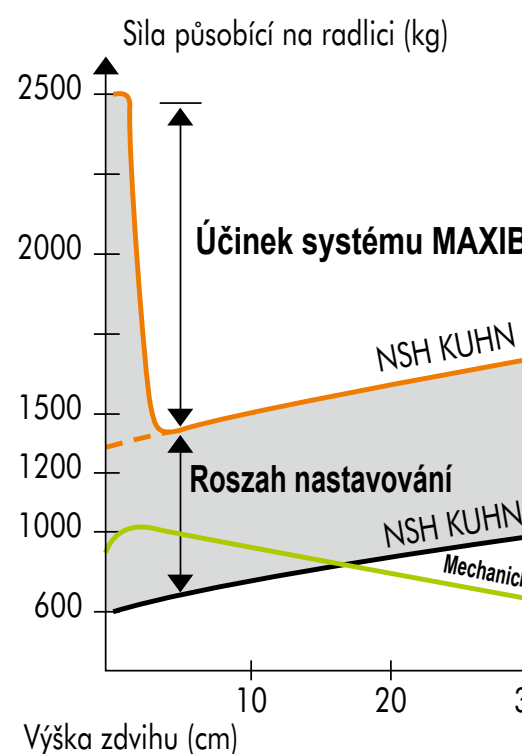
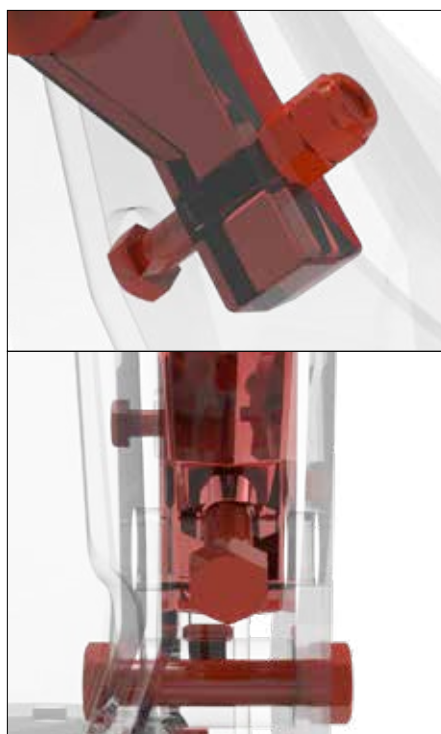
VYSOKÁ TECHNOLOGICKÁ ÚROVEŇ KONSTRUKCE A VÝROBY

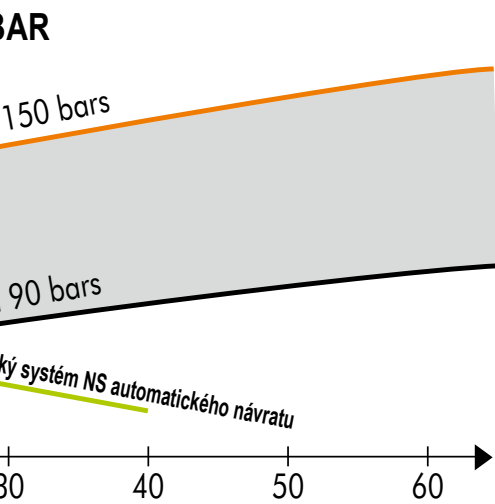


T-šroub

T-šroub je navržen tak, aby se zlomil při zatížení 3 000 kg, čímž se zabrání příliš častému namáhání bezpečnostního zařízení.

- Nedochází ke střížnému účinku, protože šroub je zatížen pouze tahem.
- Žádná ovalizace nosné matice.
- Šroub Ø 16 mm se po zlomení nezasekává, jeho výměna je velmi snadná.
- Hloubka orby je zachována i přes spuštění bezpečnostního zařízení T.





Systémů NSH

Obecná konstrukce bezpečnostních systémů bez zastavení umožňuje rostoucí nebo klesající křivku uvolnění při setkání s překážkou.

Jak se tělo zvedá, zvyšuje se odpor špičky, která má více energie na návrat na zem. Integrace všech prvků zvyšuje průtok zeminy a zbytků.

Výjimečná světlá výška : + 70 cm vertikálně a 20 cm laterálně na obou stranách ; nejvyšší hodnoty na trhu.

Úspora hmotnosti : - 25 kg / orební těleso v porovnání s mechanickým non stop pluhem.

- **Možnost VARIBAR** : umožňuje měnit tlak na hrot radlice během orby: okamžité přizpůsobení pracovním podmínkám.
- **Možnost MAXIBAR** : okamžité přetlačení (600 až 2500 kg) bezpečnostních zařízení pro práci na velmi těžkých půdách.

OREBNÍ TĚLESA, DLÁTO A PŘEDRADLIČKY

STANDARTNÍ OREBNÍ TĚLESA

Zkušenosti, které společnost KUHN získala ve světě orby za téměř 120 let, umožnily vyvinout řadu orebních těles přizpůsobených všem potřebám zemědělců. Tělesa pluhů KUHN jsou vyrobena z ušlechtilých a robustních materiálů a jsou navržena tak, aby zaručovala optimální penetraci ve všech půdních podmínkách a maximální životnost.



Široké šroubovitě orební těleso LP

Univerzální těleso pro nesenou nebo odhozenou radlici v závislosti na pracovní rychlosti. Velký volný prostor na dně brázdy pro průjezd širokých pneumatik.

- Pracovní hloubka 18 až 35 cm
- Pneumatická šířka : 710 mm



Šroubovitě orební těleso TP

Mělká až středně hluboká orba. Vhodné pro použití se širokými pneumatikami.

- Pracovní hloubka od 12 do 28 cm
- Šířka pneumatiky: 710 mm



Univerzální orební těleso NP

Víceúčelové těleso pluhu. V přední části je válcový a v zadní části šroubovitý, takže má velmi malý odpor.

- Pracovní hloubka od 15 do 30 cm
- Pneumatická šířka : 650 mm



Šroubovitě orební těleso HC

Hluboká radličková orba, vhodná pro lepkavé půdy a orbu typu «soutěž». K dispozici je plastová deska pro lepkavou půdu.

- Pracovní hloubka 15 až 30 cm
- Pneumatická šířka : 650 mm



Válcové orební těleso P

Pro jarní orba s rozdrobeným povrchem pro okamžitý výsev. Možnost vysoké rychlosti.

- Pracovní hloubka od 20 do 35 cm
- Pneumatická šířka : 650 mm



Prutové orební těleso VP

Skládá se z vyměnitelných a nezávislých nožů. Snižuje přilnavost těžkých a mokřých půd.

- Pracovní hloubka 20 až 30 cm
- Pneumatická šířka : 650 mm

ODHRNOVAČKY TRIPLEX S RŮZNĚ SILNÝMI VRSTVAMI OCELI



Erhöhen Sie die Lebensdauer Ihrer Leisten um 40%.

Die Schichten der TRIPLEX-Schneidbretter sind ungleichmäßig mit einer größeren Dicke im Arbeitsbereich und einer weicheren Schicht in der Mitte, um den besten Kompromiss zwischen Verschleißfestigkeit und Pflugqualität zu gewährleisten.

Mit Ihrem KUHN-Pflug, der mit TRIPLEX-Frässcharen ausgestattet ist, haben Sie eine der niedrigsten Verschleißkosten pro Hektar auf dem Markt.

6 důvodů, proč si vybrat výkovky KUHN

- 1. Typ oceli:** představuje nejlepší kompromis mezi tvrdostí (odolností proti opotřebení) a pružností (odolností proti nárazu).
- 2. Tepelné zpracování:** zabraňuje lámání a zpevňuje díly.
- 3. Snadná montáž:** lisování umožňuje konzistentní a homogenní výrobu s přesnými tolerancemi a delší životností.
- 4. Rozložení materiálu:** materiál je soustředěn v místech, kde je potřeba, aby se zvýšila životnost dílů.
- 5. O 20 % delší životnost než standardní díly:** Kované díly KUHN mají o 20 % delší životnost než standardní díly.
- 6. Hustá distribuční síť:** optimální dostupnost a krátké dodací lhůty. Zaručujeme vám minimální prostoje vašich stránek a optimalizaci nákladů.

KOVANÉ A TEPELNĚ DLÁTO



MARATHON®

Speciální, tepelně upravená kovaná ocel. Pro maximální efektivitu oboustranné a zajišťující lepší ochranu ostří.



OLYMPIC®

Speciální, tepelně upravená kovaná ocel. Pro maximální efektivitu oboustranné se zvýrazněným tvarem třecích zón zajišťující delší životnost a lepší ochranu ostří. Dláto je samo ostřicí, aby byla kvalita orby konstantní.



SUPER MARATHON®

Dláto ze speciální tepelně zpracované kované oceli opatřené karbidem wolframu. Vysoce odolný proti opotřebení. Čtyři až pět krát delší životnost než u tradičního dlát.

NEZÁVISLÉ PŘEDRADLIČKY

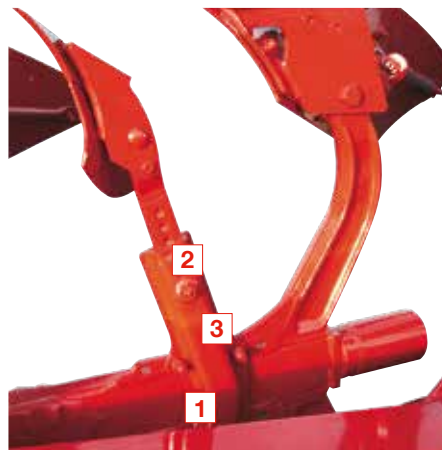
Zásadní roli hraje předradlička, který rozřezává pás půdy, aby organické hnojivo pohřbil na dně brázdy před průjezdem orební těleso.

Nezávislé předradličky s naprostou bezpečností

Upevnění v pouzdře : trvalé uchycení předradličky, žádné riziko posunutí nebo otáčení kolem holicí hlavy.

Jednoduché a přesné nastavení :

- 1. Podélný :** 3 polohy pro umístění do země
 - 2. Výška :** pomocí nastavovacích otvorů s kolíkem proti ztrátě.
 - 3. Boční :** pro dokonalé přizpůsobení kruhové předradličky.
- Zabezpečení šroubem zajišťující čisté přerušení při 1800 kg.



Víceúčelová předradlička ZX

Dobře přizpůsobitelná pro orbu obilního a kukuřičného strniště.

- ZXL : velká radlice
- ZXE : malá radlice.A ZX



Šroubovitá předradlička ZH

Šroubovitá předradlička pro hluboké zaorávání posklizňových zbytků. Dobře přizpůsobená orbě luk.



Velkokapacitní předradlička ZRL

Velkokapacitní předradlička umožňující zapravování posklizňových zbytků v celém půdním profilu. Vynikající zaklápění slámy a kukuřičných zbytků.

KOLA

Kola mají na pluhu několik funkcí : regulaci pracovní hloubky, dopravu nebo obojí. Proto je nutné vybrat kolo, které vyhovuje vašim potřebám orby. Na rámu je mnoho možností uspořádání, které umožňují optimální umístění za všech podmínek použití.



Boční kombinovaná kola

- **Zadní kombinované kolo :** Ø 690 mm s pneumatikami s hrůty. Umožňuje přechod od přepravy k práci ve dvou operacích.
- **Boční kombinované kolo :** kolo Ø 780x345 mm nebo Ø 690x320 mm. Pouze jedno kolo pro kultivaci a přepravu půdy.

Převavní kola

- **Převavní kolo s odpružením :** pluh můžete bezpečně přepravovat s převavním kolem vybaveným odpružením, které je namontováno vzadu a chrání rám a traktor. Zatáhnutím za rukojeť lze kolo jedním pohybem převést do převavní polohy.

Technické údaje

| Model | Počet Orebních Těles E = Možnost Prodloužení | Maximální Výkon Traktoru Kw/hp | Ochrana pomocí trhacích šroubů | | | | Hydraulické jištění nsh | | | |
|------------------------------|--|---|--------------------------------|----------------------------------|---------------|-------------------|-------------------------|----------------------------------|--------------|----------|
| | | | Hmotnost* | Pracovní Záběr (palce) | Světlá výška | | Hmotnost* | Pracovní Záběr (palce) | Světlá výška | |
| | | | | | Pod Rámem | Rozestup | | | Pod Rámem | Rozestup |
| MULTI- MASTER 113 | 3 E | 66/90 | 795 | 14", 16" a 18" 35, 40 a 45 cm | 70 a 75 | 90 nebo 102 | 940 | 14", 16" a 18" 35, 40 a 45 cm | 70 | 90 |
| | 4 (3+1) | 88/120 | 985 | | | | 1160 | | | |
| | 4 E | | 1158 | | | | 1363 | | | |
| | 5 (4+1) | 110/150 | 1370 | | | | 1605 | | | |

Údaje jsou orientační a liší se podle vybavení a země dodání.

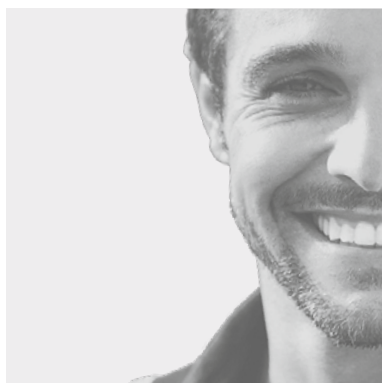


KUHN PARTS



Díly navržené tak, aby odolávaly času

Slévárny a kovárny společnosti KUHN spolu s ultramoderním výrobním nástrojem umožňují výrobu náhradních dílů, která vzdoruje času. Na naše know-how a originální díly se můžete opravdu spolehnout. Prostřednictvím skladů KUHN PARTS mohou zemědělci využívat naši zákaznickou podporu a logistické služby, které zajišťují rychlé a spolehlivé řešení oprav ve spolupráci s nejbližším autorizovaným partnerem KUHN.



KUHN SLUŽBY*

KUHN sos order - Přijímejte své díly 7 dní v týdnu, 24 hodin denně
KUHN protect + - Volba profesionálů!
KUHN i tech - Pro rychlejší a rychlejší opravy!
KUHN finance - Investujte racionálně!

*Ne všechny služby jsou dostupné ve všech zemích.

MyKUHNN

CESTA K ÚSPĚCHU

MyKUHNN je online portál pro uživatele strojů KUHN z celého světa. Na MyKUHNN se můžete snadno zdarma zaregistrovat a získáte tak přístup k technické dokumentaci strojů, které máte na Vaší farmě, a k dalším užitečným službám.



Objevte sortiment pluhů KUHN.



1. MASTER 103 - 2. MASTER 113 - 3. MASTER 123 - 4. MASTER 153 - 5. MASTER L - 6. MASTER 183

KUHN-HUARD SAS - Zone Horizon - 2, Rue de Québec - F-44110 CHATEAUBRIANT - France

Více informací o Vašem nejbližším prodejci značky Kuhn naleznete zde:
www.kuhncenter.cz

Informace v tomto dokumentu slouží pouze k orientačním účelům a nejsou závazné. Naše stroje jsou vyrobeny ve shodě s předpisy státu, do kterého jsou stroje dodány. Některá bezpečnostní zařízení mohou být odstraněna, aby náš prospekt umožnil jasnější zobrazení. Za žádných okolností by neměl být stroj v provozu bez nasazených nezbytných bezpečnostních zařízení (podle specifikací v montážních instrukcích a návodu k obsluze). Respektujte hmotnost a povolené zatížení tažného prostředku, jeho zvedací kapacitu, maximální zatížení náprav a pneumatik. Minimální zatížení přední nápravy musí být vždy v souladu s předpisy v dané zemi (v Evropě je to minimálně 20 % hmotnosti traktoru). Ponecháváme si právo změny jakékoliv konstrukce, technických údajů nebo seznamu materiálů bez dalšího oznámení. Naše stroje a zařízení v tomto dokumentu mohou být chráněny minimálně jedním patentem a/nebo průmyslovým vzorem. Ochranné známky citované v tomto dokumentu mohou být registrovány v jedné nebo několika zemích.

S ohledem na ochranu životního prostředí je tento prospekt vytištěn na papír, který neobsahuje chlór.
Vytlačeno ve Francii - 950014 CZ - 09.21 - Copyright 2021 KUHN

