

Integrované pneumatické secí kombinace



CD 1020 INTEGROVANÝ PŘEDSEŤOVÝ KULTIVÁTOR
HR 1020 / 1030 / 1040 ROTAČNÍ BRÁNY
VENTA 1010 / 1020 / 1030 SECÍ STROJE

www.kuhn.com



be strong, be **KUHN**



CD

HR

VENTA

ADAPTABILNÍ KOMBINACE



Secí kombinace jsou brány jako univerzální řešení pro setí za jakýchkoliv podmínek. Různé typy půd s ohledem na podmínky, klima a rotaci plodin v osevním postupu: díky mnoha uživatelsky přátelským nastavením na nové secí kombinaci CD/VENTA a HR/VENTA od KUHN si můžete být jistí, že osivo je přesně a správně uloženo i v rychle se měnících se podmínkách.

JEDNODUCHÉ NASTAVENÍ ZNAMENÁ PŘESNÉ SETÍ

Optimální výsevek a příprava seťového lůžka závisí na daných podmínkách. Ty se mohou měnit v malé míře, nový secí stroj od KUHN je vybaven velkým množstvím různých jednoduchých nastavení. V tomto ohledu můžete secí stroj nastavit komfortně během měnících se podmínek. Některá nastavení je možné provést z kabiny.

Obsah letáku:



| | |
|--|----|
| Modulární koncept | 4 |
| Snadné nastavení | 6 |
| Seťové kultivátory CD 1020 | 8 |
| Rotační brány HR 1020 / 1030 / 1040 | 9 |
| VENTA 1010 / 1020 / 1030 | 12 |
| Elektronika | 18 |
| Technické specifikace | 20 |

CD

HR

VENTA

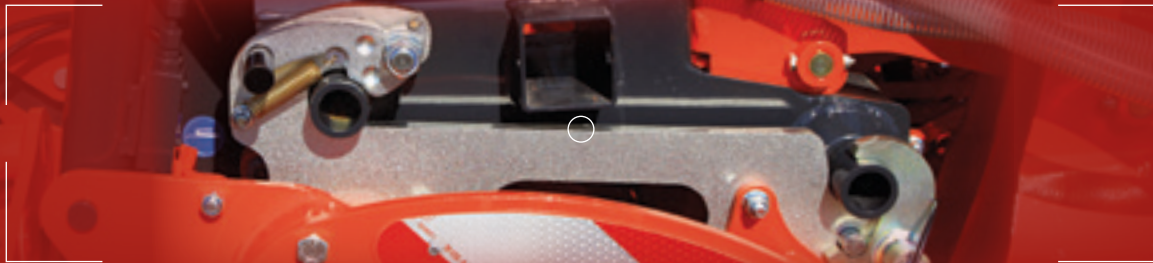
KOMBINACE JE VŠE: MODULÁRNÍ KONCEPT

ZMĚNA

PŮDOZPRACUJÍCÍHO NÁŘADÍ ZA MÉNĚ JAK **10 MINUT!**

Patentované kombinované nářadí umožňuje rychlo uchycení secího stroje VENTA na válec půdozpracujícího nářadí. Sundání je rovněž velice rychlé, pokud chcete pracovat jen s rotačními bránami nebo změnit nářadí.





CD

HR

VENTA

NAVRŽENO PRO VĚTŠÍ PŘESNOST A JEDNODUCHOST

Místo výsadby je důležité pro úspěšný výsev plodiny. Kombinace výsevních jednotek CD/HR/VENTA vytváří kvalitní záhon. Obdělání půdy, regulace hustoty rostlin měřicí jednotkou a pravidelný rozestup řídící výsevním zařízením. Díky těmto funkcím jednopřejezdový stroj zajišťuje umístění semen ve správné hloubce, pravidelnost v brázdě a nejlepší kontakt s půdou.

KALIBRACE VÝSEVKU

Méně nastupování a vystupování z traktoru díky kalibračnímu tlačítku v zadní části stroje. Pro noční práci můžete rozsvítit LED diodu na dávkovací jednotce a násypce, pro přesnost práce.



VARIABILITA VÝSEVKU

Elektrický dávkovač umožňuje přizpůsobit aplikační dávku přesně podmínkám grafu. Efektivní modulace aplikační rychlosti (VRA) se provádí aplikačními mapami na terminálu ISOBUS.



NASTAVENÍ ZAVLAČOVAČŮ

S centrálně nastavitelným přítlakem zavlačovačů se lze snadno přizpůsobit pracovním podmínkám a typu osiva.





MODIFIKACE PRACOVNÍ HLOUBKY

Pracovní hloubku lze měnit hydraulicky nebo ručně. Indikátory jsou umístěny tak, aby se daly snadno kontrolovat z kabiny traktoru.

UMÍSTĚNÍ SMYKOVÉ LIŠTY

Úhel smykové lišty lze nastavit do tří různých poloh pro přesné nastavení drobení.

NASTAVENÍ HLOUBKY SETÍ

Nastavení pomocí třetího bodu na každé straně stroje umožňuje stroji se přesně přizpůsobit pracovním podmínkám; je zde možnost hydraulického nastavení secího rámu SEEDFLEX

VÝSOKÝ VÝKON V LEHKÝCH PŮDÁCH

Za účelem vytvoření kvalitního seťového lůžka je velmi důležité, aby došlo k narušení povrchové vrstvy a jejímu roduorbení. Urovnání povrchu zajistí kvalitní kontakt osiva s půdou. Disk se postará o odstranění plevelů a zbytků. S diskovým kultivátorem od KUHN můžete zjednodušit nebo přizpůsobit „ideální“ způsob přípravy seťového lůžka pomocí výměny nástroje na zpracování půdy za méně než 10 minut.



1

1. SPECIÁLNÍ DESIGN DISKŮ

Dělejte dobrou práci s disky o průměru 400 mm.



2

2. NÍZKÉ VÝKONNOSTNÍ POŽADAVKY

Výsevní kombinace CD / VENTA je navržena tak, aby bylo její těžiště blízko traktoru. Vroubkované disky a válec snižují spotřebu energie. Těžký rám je určen pro práci ve vysokých rychlostech.



3

3. DLOUHÁ ŽIVOTNOST

Silný a spolehlivý rám je speciálně navržen a přizpůsoben pro práci při vysokých rychlostech. Trubka ve tvaru kříže udržuje pracovní kotouče na místě díky elastomerovým blokům s dlouhou životností.



4

4. BEZ ÚDRŽBY

Ani elastomerové bloky, ani disková ložiska nevyžadují údržbu. Jsou celoživotně mazané.



5

5. BOČNÍ DEFLEKTOR PRO DOKONALÝ VZHLED

Pro dokonalou úpravu mezi dvěma jízdami je kultivátor CD 1020 značky KUHN vybaven deflektory, které jsou namontovány na paralelogramu, aby byl zajištěn hladký průchod.



PERFEKTNĚ ZASETO ZA VŠECH PODMÍNEK

Pomocí hydraulického nastavení je možné stroj v reálném čase přizpůsobit pracovním podmínkám. Nová řada bran HR od KUHN má model, který vyhovuje každé situaci, stejně tak se přizpůsobí Vaším požadavkům. Nabízíme Vám dostupnost a snadnost použití s pracovním záběrem 3 až 4,5m.

1. EXTRA DLOUHÉ, SILNÉ OSTŘÍ

Tento specifický design pomáhá vytvořit dokonale jemný sklon s pracovní hloubkou až 20 cm. Řada 1040 je vybavena ostřím 335 mm, které ostřím pracovat v nejnáročnějších podmínkách.



1

2. ROTOR, KTERÝ SE PŘIZPŮSOBÍ PODMÍNKÁM

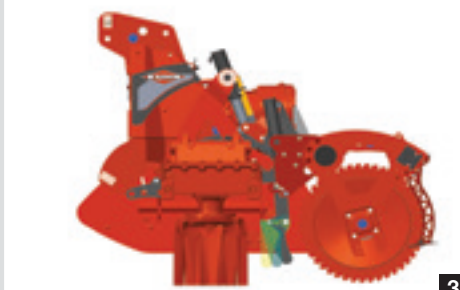
Duplexní převodovky umožňují přizpůsobit rychlost rotoru pracovním podmínkám. Rychlost se může u řady 1040 pohybovat mezi 255 a 539 ot/min, aby se dosáhlo vynikající kvality setí ve velmi obtížných podmínkách.



2

3. NASTAVENÍ TLAKU

Naklápění hloubky a smykové lišty je hydraulicky nastavitelné z kabiny podle pracovních podmínek. Smyková lišta je připevněna k rámu válce, což umožňuje přizpůsobit potřebu trakčního výkonu.



3

4. KYPŘIČE STOP

Volitelné kypříče stop rozbíjejí půdu ztuhnutou koly traktoru.



4

5. BOČNÍ DEFLEKTOR PRO DOKONALÉ ZAKONČENÍ

Díky speciální dlouhé konstrukci těchto bočních deflektorů je zajištěn dokonalý povrch mezi dvěma jízdami. Rychle a snadno se nastavují pružinovou pojistkou a dvojitým ramenem pro optimální držení.



5

MĚŘÍTKO SPOLEHLIVOSTI

Nová řada HR rotačních bran KUHN poskytuje flexibilitu a spolehlivost. Použili jsme vysoce kvalitní díly, abyste mohli pracovat co nejdéle v jakýchkoliv podmínkách.

1 ODLIŠNÁ PŘEVODOVKA

Centrální převodovka je vybavena systémem chlazení oleje na strojích řady 1040. Integrované čerpadlo a přídavná olejová nádrž ochlazují olej před jeho opětovným vstříkáváním do převodovky.



1

2 KAMENOVÉ DEFLEKTORY

V kamenitých podmínkách chrání deflektory tvaru V centrální rám před nárazem. Jsou upevněny pomocí šroubů a snadno se odstraňují pro hlubší zpracování půdy.



2

3 VAŠE ROZHODNUTÍ

S terminálem KSL 14 ovládáte z kabiny funkce jako - pracovní hloubka rotoru a smykové lišty, zvedání a přítlak secího rámu.



3

4 VÍCE MOŽNOSTÍ ZÁVĚSŮ

Závěs typu kat. 3 a 4 s možností přizpůsobení pro velké traktory kat. 4 rychlo závěs. Je možné umístit stroj blíže k traktoru - centrální převodovka je posunuta dozadu pro snížení úhlu vůči PTO.



4



VOLBA OSTŘÍ PRO RYCHLOUPÍNÁNÍ FAST-FIT

STANDARDNÍ

Standardní ostří je vybaveno rychloupínacím systémem. Je rovného tvaru o délce 315 mm (řada 1020 a 1030) a 335 mm (řada 1040).



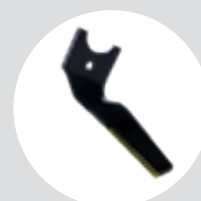
DURAKUHN

Rotační brány KUHN mohou být vybaveny vylitelným rychloupínacím ostřím potaženým karbidem wolframu pro ještě delší životnosti. Žádné další prostroje při výměně nožů.



DURAKARB **NOVÝ**

Toto ostří je výsledek fúze oceli a wolframových karbidů. Oblý tvar 4 plátek poskytuje ochranu až do výšky 136 mm, to umožňuje omezení opotřebení v kamenitých podmínkách.



TĚŽKÁ, ODOLNÁ, SPOLEHLIVÁ... ČASTO KOPÍROVANÉ, ALE NIKDY NENAPODOBENÉ!

Rotační brány HR 1040 jsou přizpůsobeny výkonným traktorům do 320 koní. Standardně jsou vybaveny chladičem oleje a hydraulickým nastavením. Velkokapacitní převodovka Vám umožní pracovat i v těch nejnáročnějších podmínkách.

1 ŽÁDNÝ PŘESAĤ

konvexní kovaná a upravená ozubená kola bez přesahu ve vztahu k ložiskům. Dlouhé drážkování na hřídeli i na středu ozubených kol znamená velmi spolehlivý přenos velkých výkonů.

2 BEZÚDRŽBOVÁ VELMI PEVNÁ SKŘÍŇ

Skříň tvoří profilovaná pružná ocel o tloušťce 8 mm. Je naplněná polotekutým mazivem, které zajišťuje velmi spolehlivé celoživotní mazání ozubených kol a pastorků. O-kroužky a kazetová těsnění jsou zárukou dlouhé životnosti.

3 BEZÚDRŽBOVÁ LOŽISKA

U těchto velkých kuželíkových ložisek je předpětí dosaženo kalibrovanými podložkami. Tím se dosáhne jejich dokonalého srovnání bez vůlí.

4 FAST-FIT JAKO STANDARD

Ostří jsou standardně vybavena systémem rychloupínacího systému pro menší prostoje.

5 VYZTUŽENÉ TĚSNĚNÍ

Kazetové těsnění poskytuje velmi účinnou ochranu proti znečištění ložiska.

6 PERFEKTNÍ UCHYCENÍ LOŽISKA

Obdélníková pouzdra z litiny o tloušťce 28 mm zajišťují ochranu proti opotřebením a deformacím.

7 ZAOKLENÉ DRŽÁKY NOŽŮ NOŽE

Tento specifický tvar umožňuje operace s menším příčným tlakem půdy, což má za následek nižší spotřebu energie.

8 ZMĚNA

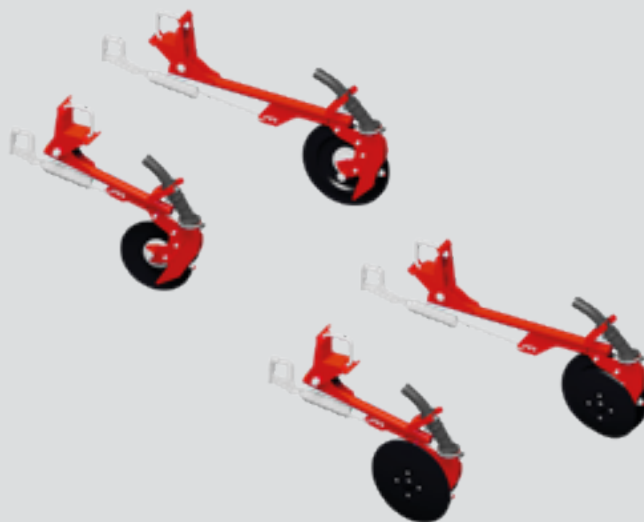
SPOLEHLIVÉ DRÁŽKOVÁNÍ

Drážky na hlavní hřídeli nejsou frézované, ale válcované, což je sice výrobně komplikovanější, ale mnohem kvalitnější provedení. Držáky nožů navíc dosedají na kónický protikus, což zajišťuje dokonalé vystředění bez vůlí (patent KUHN).



VYŠŠÍ PŘESNOST VE VŠECH PODMÍNKÁCH

Secí stroj série VENTA 1010 je vybavena nožovými výsevními botkami, které vyžadují jen malou údržbu. Nastavitelný spodní doraz hloubky a přítlak 35 kg na jednotku umožňuje konstantní a optimální hloubku setí na všech botkách, zvláště v lepidých půdách a po orbě. Využijte výhodu rozteče 33 cm mezi jednotlivými řadami botek, abyste mohli sít do všech typů jílů. Paralelogram umožňuje nastavení výšky secího rámu pomocí spodního dorazu na požadovanou hloubku.



Integrovaný pneumatický secí stroj VENTA 1020 je vybaven dvojitými diskovými botkami pro efektivní setí ve velkém množství rostlinných zbytků. Je to spolehlivé a všestranné, určené pro setí v obtížných podmínkách. S přítlakem diskových botek dosahujícím 35 kg je zajištěna pravidelná hloubka výsevu i na nerovných plochách. Disky jsou také vybaveny vnitřními škrabkami. Rotační brány jsou upevněny na paralelogramu, aby byla zajištěna dokonalá povrchová úprava i v rostlinných zbytcích, těžkých nebo lehkých půdách. Volitelná kolečka přesně řídí hloubku výsevu každé secí jednotky.

SEEDFLEX: PRECIZNÍ SECÍ LIŠTA

Integrovaný pneumatický secí stroj VENTA 1030 je vybaven secí lištou SEEDFLEX s předsazenými dvojitými disky pro perfektní otevření brázdy. Dvojitě disky jsou upevněny na paralelogramu se zamačkávacím kolečkem, které přesně ovládá hloubku každé secí jednotky. Rozteč 35 cm mezi předními a zadními řadami určuje secí jednotky SEEDFLEX jako vhodné pro různá použití včetně extrémních podmínek, a bez údržby.



Hloubka setí je dodržena také při vysokých rychlostech:

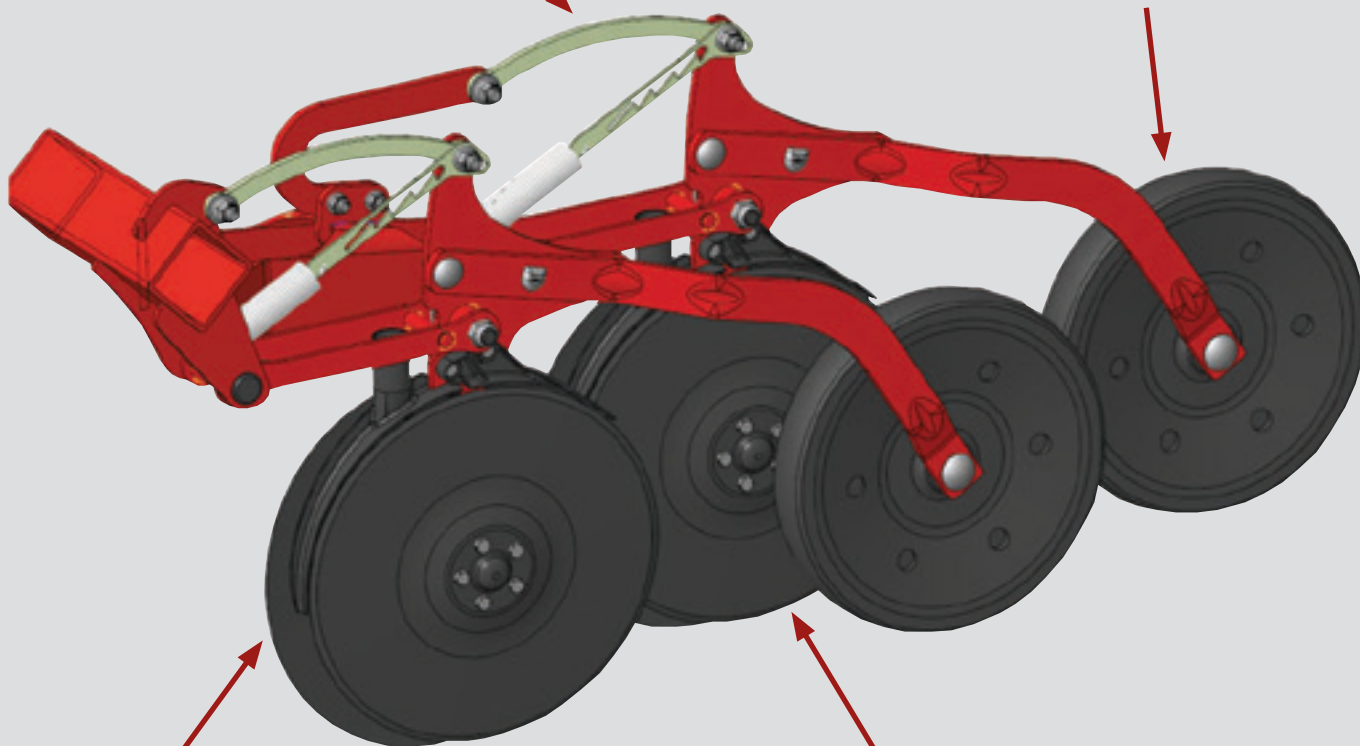
- secí botka montovaná na paralelogramu
- hloubkové kolečko pro každou secí botku

EXKLUZIVNĚ

ZMĚNA KINEMATIKY

Zaručený kontakt osiva s půdou:

Hloubková zamačkávací kolečka zaručují dobrý kontakt osiva s půdou a jednotnější vzcházení celého porostu.



Zvýšená penetrace všech typů půd:

- velký přesah dvojitého disku čistě a snadno otevírá řádek
- malý otevírací úhel předchází rozhazování půdy a následnému obtížnému zavlačování

Jednodušší průchod jílovitou půdou a rostlinnými zbytky:

velký přesah 35 cm mezi řadami disků

POSTAVENÁ S VYŠŠÍM KOMFORTEM A PŘESNOSTÍ

Secí stroj VENTA se snadno nastavuje pro přesné setí - přizpůsobení aplikační dávky díky elektrickému dávkovači, centrální nastavení přtlaku zavlačovačů, kalibrační tlačítko v zadní části stroje a rychlé a snadné centrální nastavení hloubky výsevku.



ZMĚNA

M- RÁM

KUHN vyvinul nový patentovaný rám ve tvaru M. Zlepšuje se přímá viditelnost výsevních jednotek, takže můžete lépe ovládat svoji práci z kabiny traktoru.

SECÍ RÁM PŘIPEVNĚNÝ K RÁMU VÁLCE

Nástroj pro zpracování půdy nemá žádný vliv na hloubku setí. Nastavení pracovní hloubky secího rámu a pracovní hloubka rotačních bran jsou zcela nezávislé. Nastavení jednoho neovlivní nastavení druhého.

HYDRAULICKÝ TŘETÍ BOD

Secí kombinace jsou navrženy tak, aby mohly pracovat samostatně s rotačními branami: hydraulický třetí bod lze zasunout. V transportní poloze je těžiště blíže k traktoru, takže se zlepšuje vyvážení hmotnosti.

OSVĚDČENÝ SYSTÉM VENTA S ELEKTRICKÝM POHONEM

Dávkovací ústrojí VENTA se vyznačuje jednoduchou konstrukcí, přesným a pravidelným dávkováním. Centrální dávkovací jednotka má velké objemové drážkování pro velká semena - pšenice, ječmen, hrách, fazole, a menší drážkování pro malá semena - řepka, vojtěška. Rozsah dávkování je od 1 do 430 kg/ha.



ELEKTRICKÝ POHON

Elektrická dávkovací jednotka je schopna měnit aplikační dávku plynule, manuálně nebo pomocí GPS z kabiny. Elektrický pohon je spolehlivý a robustní, nevyžaduje žádnou údržbu. Secí stroj VENTA je vybaven čechračem v zásobníku, který se v případě potřeby snadno odpojí. Jeho úlohou je zajistit pravidelný tok osiva na vstupu do rozdělovací hlavy. Secí stroj VENTA je také vybaven radarem, který dává přesný signál rychlosti.



ZVYŠTE OBJEM

S vysokokapacitní násypkou máte větší autonomii a produktivitu. Pro secí stroj VENTA s pracovní šířkou 3m zásobník 1 500l až 1800l a pro pracovní záběr 3,5 až 4 m zásobník 1 800l.



VYSOKÁ KAPACITA DOBRÁ AUTONOMIE

PRAKTICKÉ PLNĚNÍ

Široký otvor umožňuje snadné naplnění násypky pomocí velkých vaků. Semena jsou chráněna před prachem a deštěm kovovým krytem s těsněním.

Uvnitř zásobníku je snímač hladiny osiva, který indikuje úroveň osiva během plnění.

BEZPEČNÉ PLNĚNÍ

Bezpečný a snadný přístup k plnění násypky v pohodlné výšce s velkou plošinou.



TLAČÍTKO KALIBRACE

Kalibrační tlačítko pro distribuci (zapnuto/vypnuto) se nachází v zadní části stroje. Není třeba vystupovat a nastupovat do kabiny.



DEN A NOC

LED diodová světla na dávkovací jednotce a násypce umožňují práci v noci stejně jako za plného denního světla.



KUHN ISOBUS



Profituje z ISOBUS kompatibility na secích strojích VENTA!

CCI 800 A 1200 : JEDEN TERMINÁL PRO VŠECHNY STROJE KUHN

CCI 800 a 1200 jsou AEF certifikované ISOBUS terminály. Jsou stavěny na třech prioritách: výkon, viditelnost a flexibilita. Ovládejte svoje stroje intuitivně s velkou neoslňující dotykovou obrazovkou. Obrazovka je schopna zobrazit zároveň několik informací, s podporou připojení joysticku a kamery jsou tyto terminály velmi univerzální.

Kompaktní ISOBUS terminál



Obrazovka o uhlopříčce 8"/20.3 cm zobrazuje hlavní stroj a mini ikony na straně. Klikněte na mini ikonu pro její zvětšení.

CCI 1200: inovativní, široká obrazovka, vysoký výkon



Obrazovka o uhlopříčce 12.1"/30.5 cm zobrazuje všechny důležité informace. Různé formáty zobrazení jsou možné: mini zobrazení / maxi zobrazení/ dvojitý UT.

MNOHO APLIKACÍ JAKO STANDARD

| | | | | |
|--|--|--|--|--|
| TECU Nahrání základních informací o traktoru | CONTROL Ovládejte svoje úkoly a vaši ISO-XLM dokumentaci | CONVERT Připojte svůj senzor biomasy | CAMERA Připojte kameru pro lepší přehled | HELP SYSTEM Asistenční poradce |
| | | | | |

VOLITELNÉ CCI APLIKACE

| | | | |
|--|---|---|--|
| SECTION CONTROL Automatický systém setí přes GPS | RATE CONTROL Applikace pro modulaci výsevu a přihnojení přes GPS (SHP a ISOXML) | DATA TRANSFER Import/export dat přes agrirouter | PARALLEL TRACKING Navádění + asistent kolejových řádků přes GPS s funkcí ovládání kolejových řádků |
| | | | |

QUANTRON S2 PRO NON ISOBUS SYSTÉMY

Zejména uživatelsky příjemné menu s naváděním má mnoho funkcionalit: ovládání setí (start a stop, nastavení dávky na hektar), ovládání setí (nastavení až 14 možných variant, uložení nastavení výsevu), monitoring (dávkování, ventilátor, hladina osiva a znamenáky) a počítadlo hektarů.



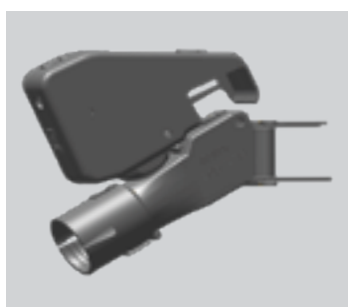
PŘIPRAVENO PRO KOLEJOVÉ ŘÁDKY?

Tento secí stroj se snadno přizpůsobuje různým farmám. Dostupné možnosti jsou navrženy tak, aby usnadňovaly tvorbu kolejových řádků a zvyšovaly produktivitu. Je také naší prioritou, aby práce se stroji KUHN byla co nejpohodlnější.



VYPNUTÍ POLOVINY ZÁBĚRU

KUHN nabízí jako volitelný doplněk elektrické vypnutí poloviny záběru. Jedná se o možnost šetřící čas a zvyšuje přesnost tvorby symetrických kolejových řádků.



VENTILY NA MÍRU:

Secí stroj VENTA je standardně vybaven ventily kolejových řádků VENTA 2x2, a volitelně je možné vybavit stroj ventily 2x4 pro přizpůsobení se velikosti kol Vašich postřikovačů.



PRE-EMERGENTNÍ ZNAMENÁKY

Pre-emergentní znamenáky jsou k dispozici jako volitelná výbava pro vyznačení kolejových řádků před vzejtím plodin.



AUTOMATICKÁ REDUKCE RYCHLOSTI APLIKACE

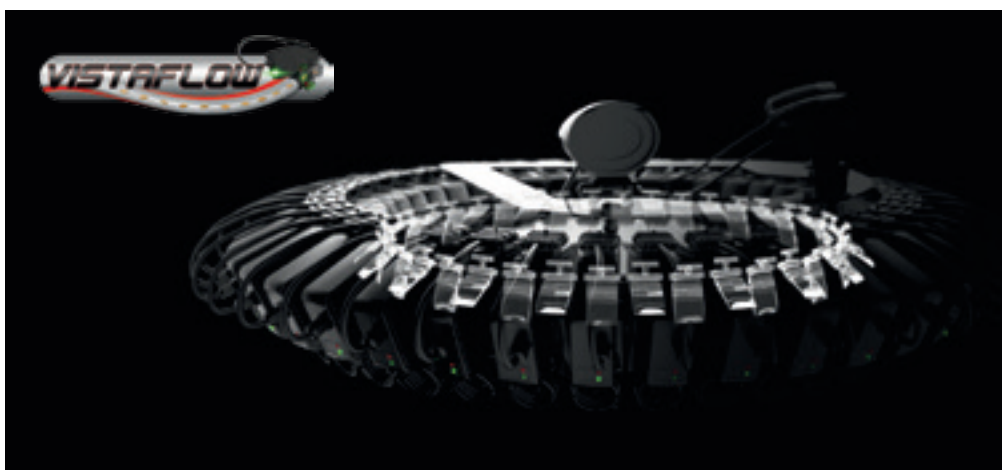
Pneumatický secí stroj VENTA je vybaven automatickým snížením výsevního množství při uzavření ventilů kolejových řádků. Rychlost dávkovací jednotky je snížena pro optimální přizpůsobení aplikační dávce během setí kolejových řádků, a také pro snížení nákladů kvůli plýtvání semeny.

KOLEJOVÝ VENTIL VISTAFLOW

VISTAFLOW je chytré řešení ventilu kolejových řádků, které dokáže kontrolovat tok osiva v semenovodech. Pokud je ventil VISTAFLOW osazena celá rozdělovací hlava, je možné provádět jakékoli rytmy kolejových řádků a také kontrolu průchodu osiva v každém řádku.

USNADNĚTE SI ŽIVOT s univerzálními kolejovými řádky

Kolejové řádky je možné vytvářet v jakémkoli rytmu, to znamená, že není problém, když pracovní záběr secího stroje není kompatibilní s pracovní šířkou postřikovače nebo rozmetadla. Díky této revoluci již žádné pohyblivé ventily na semenovodech! Další výhodou tohoto systému je možnost vypnutí celé jedné strany secího stroje (levé nebo pravé), vypínání každé druhé botky a to vše z pohodlí kabiny. Použití těchto ventilů navíc umožňuje uložení různých konfigurací pro následné použití. Pro konfigurace kolejových řádků se ukládá: pracovní záběr, šířka kol a rozchod postřikovače nebo samojízdného postřikovače a rozmetadla minerálních hnojiv.



Potřebujete pomoc?

Pokud nevíte, kolik potřebujete senzorů Vistaflow pro Váš typ kolejových řádků (podle postřikovače nebo rozmetadla), použijte konfigurátor **KUHN VISTAFLOW**. Navštivte www.kuhncenter.cz



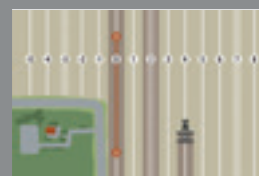
Chytrá kontrola a detekce ucpaných semenovodů = jistota a klid pro Vás

Rozdělovací hlava VISTAFLOW poskytuje chytré řešení kontroly hlídání průtoku osiva. Pokud se jeden ze semenovodů ucpe, tak se na ovládacím terminálu automaticky zobrazí varovná zpráva s informací, který semenovod je ucpaný.

Na rozdělovací hlavě je ucpaný semenovod označen červenou diodou a obsluha tak může snadno identifikovat a odstranit problém. Uživatelské rozhraní rozdělovací hlavy VISTAFLOW je v ISOBUS terminálech velmi intuitivní a ergonomické. Poskytuje snadný přístup k uloženým konfiguracím kolejových řádků a snadno navede obsluhu k automatizaci jednotlivých kroků.

Využijte výhod chytrých kolejových řádků

Automaticky generujte své kolejové řádky pomocí GPS polohy, zvolte jednoduchost a získejte přesnost s Tramlane Control.



Pro terminály CCI 800 a 1200 je nutná licence Parallel Tracking

Technická specifikace

| | VENTA 1010 | | |
|---|--|--|-------------------|
| | VENTA 3010 | VENTA 3510 | VENTA 4010 |
| Pracovní šířka (m) | 3,00 | 3,43 - 3,50 | 4,00 |
| Transportní šířka (m) | 3,00 | 3,50 | 4,00 |
| Požadovaná hydraulika traktoru | 1 x SA s volným | | |
| Požadovaná elektronika traktoru | 1-3 pinový konektor | | |
| Kapacita zásobníku (l) | 1500 | 1800 | |
| Výška plnění zásobníku (m) | | | |
| Velikost otvoru násypky cca. (cm) | 185 x 135 | 240 x 135 | |
| Uzávěr | | | |
| Síto násypky s aretací | | | |
| Secí stroj rámu válce | | | |
| Objemová měřicí jednotka | Elektrické objemové měření, | | |
| Počet ventilů | 2 x 2 | | |
| Počet řádků | 20 nebo 24 | 24 nebo 28 | 28 nebo 32 |
| Vzdálenost (cm) | 12,5 nebo 15 | 12,5 nebo 14,3 | |
| Kompatibilní šířka zpracování (m) | 12-15-18-21-24-27-30 | 12-16-24 (24 řádky) 21-28-42 (28 řádky) | 12-16-20-24-28-32 |
| Secí jednotka | Suffolk radličky, 3 řady s roztečí 33 cm | | |
| Škrabka s tvrdým povlakem | - | | |
| Nastavení hloubky výsevu | | | |
| Elektronické vybavení | ISOBUS nebo QUANTRON S2: úroveň, | | |
| Kontrola řádků | | | |
| Elektronická úprava aplikační dávky | | | |
| Start/stop systém předběžného měření | | | |
| Asistent pro úpravu aplikační rychlosti | | | |
| Hmotnost s branami (kg) | 1100 | 1250 | 1400 |

◆ standardně <◇ volitelný - není dostupný

Volitelná výbava: LED pracovní světla, VARIO dmychadlo, preemergentní znamenáky, uzavírací ventily s 2 x 4 řadami, snímač průtoku osiva, elektrické zavírací ventily s poloviční šířkou, zatlačovací



SMÍCHEJTE DVĚ RŮZNÉ DÁVKY S PŘÍSEVEM SH 1120

Přísev SH 1120 nabízí kapacitu 110 l, to umožňuje setí vícero produktů s dávkováním od 0.6 do 65 kg/ha pro pracovní záběr od 3 do 6 m. Díky proudění vzduchu z ventilátoru secího stroje a dvou elektricky poháněných dávkovacích ústrojí HELICA je další osivo zapojeno s dávkovacím ústrojím na secím stroji.

*Limity pro různé produkty a záběry. Pro více informací nás kontaktujte: dávkování není přizpůsobeno pro písečné nebo prachové produkty.

| VENTA 1020 | | | VENTA 1030 | | |
|--|--|-------------------|---|--|-------------------|
| VENTA 3020 | VENTA 3520 | VENTA 4020 | VENTA 3030 | VENTA 3530 | VENTA 4030 |
| 3,00 | 3,43 - 3,50 | 4,00 | 3,00 | 3,43 - 3,50 | 4,00 |
| 3,00 | 3,50 | 4,00 | 3,00 | 3,50 | 4,00 |
| návratem (dmychadlo), 1 x DA (hydraulické rameno) | | | | | |
| 25A (secí stroj elektrický), 1 standardní 7 pinový konektor (radar) | | | | | |
| 1500 | 1800 | | 1500 / 1800 | 1800 | |
| 2,13 | | | | | |
| 185 x 135 | 240 x 135 | | 185 x 135 | 240 x 135 | |
| Kov s protiprachovým těsněním | | | | | |
| ◆ | | | | | |
| ◆ | | | | | |
| centralizované s rozpojitelným míchadlem a rychlým vyprazdňovacím poklopem | | | | | |
| řádky v symetrických a asymetrických rytmech | | | | | |
| 20 nebo 24 | 24 nebo 28 | 28 nebo 32 | 20 nebo 24 | 24 nebo 28 | 28 nebo 32 |
| 12,5 nebo 15 | 12,5 nebo 14,3 | | 12,5 nebo 15 | 12,5 nebo 14,3 | |
| 12-15-18-21-24-27-30 | 12-16-24 (24 řádky) 21-28-42 (28 řádky) | 12-16-20-24-28-32 | 12-15-18-21-24-27-30 | 12-16-24 (24 řádky) 21-28-42 (28 řádky) | 12-16-20-24-28-32 |
| Dvoukotoučová tyč radlice namontovaná na paralelogramu, 2 řady s odstupem 30 cm | | | SEEDFLEX: dvojitý disk namontovaný na paralelogramu, 2 řady s odstupem 35 cm | | |
| ◆ | | | | | |
| Manuální, centralizovaný | | | | | |
| rychlost, dmychadlo, modulace aplikačního množství, hektar a denní počítadlo | | | | | |
| Automatické řízení | | | | | |
| ◆ | | | | | |
| ◆ | | | | | |
| ◆ | | | | | |
| 1140 | 1350 | 1510 | 1290 | 1420 | 1630 |

kolečka na VENTA 1020 series



PRAKTIKUJTE PLOŠNÉ SETÍ PŘI SETÍ HLAVNÍ PLODINY

Přísevy SH 1540 a 2560 mají kapacitu 150 a 250 l pro stroje o pracovní šířce 3 a 3.5 nebo 4 m. Umožňují dávkování od 2.2 do 130 kg/ha a druhý produkt je distribuován výpady po celé šířce secího rámu.

*Limity v závislosti na produktu a šířce. Pro další detaily nás kontaktujte. Důležité: dávkovací ústrojí není přizpůsobeno pro písčité a prachové produkty.

Technická specifikace

| | CD 3020 | CD 3520 | HR 3020 | HR 3520 | |
|--------------------------------------|---|-----------|----------------------------|-----------|------|
| Typ nástroje | Integrovaný kultivátor s drážkovanými disky | | | | |
| Pracovní šířka cca (m) | 3,00 | 3,50 | 3,00 | 3,50 | |
| Převravní šířka (m) | 3,00 | 3,50 | 3,00 | 3,50 | |
| Max. výkon traktoru (kW/hp) | 162 / 220 | 176 / 240 | 132 / 180 | 139 / 190 | |
| Min. výkon traktoru (kW/hp) | 96 / 130 | 110 / 150 | 59 / 80 | 66 / 90 | |
| Požadavky na hydrauliku traktoru | - | | | | |
| Převodovka | - | | | | |
| Jištění | - | | | | |
| Rychlost PTO (min ⁻¹) | - | | | | |
| Rychlost rotoru (min ⁻¹) | - | | | | |
| Počet disků / rotorů | 24 | 28 | 10 | 12 | |
| Počet řad disků | 2 | 2 | | | |
| Vzdálenost mezi řadami disků | 490 | | | | |
| Rozeř disku | Průměr 400, tloušťka 5 | | | | |
| FAST-FIT nastavení | - | | | | |
| Nastavení pracovní hloubky | Manuální | | ◆ Manuální ; ◇ Hydraulický | | |
| Nastavení vyrovnávací tyče | - | | ◆ Manuální ; ◇ Hydraulický | | |
| Boční deflektory | Na paralelogramu | | | | |
| Vazba | Kat. 2, 3N, 3 | | | | |
| Hmotnost cca (kg) | s válcem MEGAPACKER (590mm) | 1351 | 1519 | 1611 | 1706 |
| | s válcem MAXIPACKER (535 mm) | 1309 | 1470 | 1569 | 1658 |
| | s válcem PACKLINER 12.5 cm (592mm) | - | | 1685 | 1779 |
| | s válcem PACKLINER 15 cm (592mm) | - | | 1672 | 1763 |
| | s válcem STEELLINER pro rozeč řádků 12,5 cm (550mm) | 1400 | 1574 | 1659 | 1762 |
| | s válcem SEELLINER pro rozeč 15 cm (550 mm) | 1366 | 1543 | 1625 | 1730 |

◆ standardně ◇ volitelný - není dostupný

Doplňkové vybavení: Hydraulické nastavení pracovní hloubky a vyrovnávací tyč na modelech HR 1020 a 1030

SLUŽBY KUHN* Výhody, které vám zaručí maximální rentabilitu vašeho stroje

*Ne všechny služby mohou být dostupné ve všech zemích

KUHN sos order

Se službou kuhn sos order je zaručena Dodávka náhradních dílů po celý rok*

Potřebujete urgentně náhradní díly? Se službou KUHN sos order Vám budou zaslány každý den v roce – včetně víkendů a svátků. Stroje nejsou k tomu, aby čekaly v dílně na náhradní díl, ale aby pracovaly na poli, pastvině nebo ve stáji.

KUHN protect +

Prodloužená garance se službou kuhn protect+!

Využijte garanci 36 měsíců pomocí služby KUHN protect +, abyste se mohli plně koncentrovat na potenciál Vašeho stroje, který očekáváte při jeho nákupu.

KUHN i tech

Rychlá a efektivní technická podpora

Neočekávané technické problémy přichází vždy v nevhodnou dobu. Váš prodejce značky KUHN může nabídnout podporu rychle a efektivně díky službě KUHN i tech. Přesná diagnóza a pomoc 24 hodin denně, 7 dní v týdnu.

KUHN finance

Financování strojů dle potřeb zákazníka!

Potřebujete nový stroj, ale Vaše finanční situace není ideální? Modernizujte vaši farmu pomocí služby kuhn finance, která se přizpůsobí Vaším potřebám a nárokům.

| HR 4020 | HR 3030 | HR 3530 | HR 4030 | HR 3040 | HR 3540 | HR 4040 |
|--|-----------|-----------|-----------|---|-----------|-----------|
| Rotační brány | | | | | | |
| 4,00 | 3,00 | 3,50 | 4,00 | 3,00 | 3,50 | 4,00 |
| 4,05 | 3,00 | 3,50 | 4,05 | 3,00 | 3,50 | 4,05 |
| 146 / 200 | 176 / 240 | 183 / 250 | 190 / 260 | 219 / 300 | 226 / 310 | 234 / 320 |
| 73 / 100 | 59 / 80 | 66 / 90 | 73 / 100 | 66 / 90 | 77 / 105 | 88 / 120 |
| ◇ | | | | 2xDA (vyrovnávací tyč, nastavení hloubky) | | |
| Dvojitý | | | | Dvojitý s oběhem oleje | | |
| Vypínací spojka | | | | | | |
| 1000 | | | | | | |
| 290 - 330 (po inverzi) | | | | 296 - 463 (po inverzi) | | |
| 14 | 10 | 12 | 14 | 10 | 12 | 14 |
| - | | | | | | |
| - | | | | | | |
| - | | | | | | |
| ◆ | | | | | | |
| ◆ Manuální ; ◇ Hydraulický | | | | ◆ Hydraulický | | |
| ◆ Manuální ; ◇ Hydraulický | | | | ◆ Hydraulický | | |
| Nastavitelné - bezpečnostní pružiny a dvojitě rameno | | | | | | |
| Kat. 2, 3, 4N s třmeny | | | | | | |
| 1871 | 1721 | 1831 | 2011 | 1910 | 2030 | 2225 |
| 1809 | 1679 | 1783 | 1949 | 1865 | 1985 | 2160 |
| 1956 | 1795 | 1904 | 2096 | 1980 | 2105 | 2310 |
| 1937 | 1782 | 1888 | 2077 | 1970 | 2090 | 2290 |
| 1921 | 1769 | 1887 | 2061 | 1955 | 2090 | 2275 |
| 1889 | 1735 | 1855 | 2029 | 1920 | 2055 | 2240 |



be strong, be **KUHN**

NÁHRADNÍ DÍLY KUHN

Pro maximální spolehlivost

Slévárny i kovárny firmy KUHN se vyznačují vysokou technickou úrovní a díky propracovanému systému vyrábí náhradní díly dle potřeby a v pravý čas. Díky naší vypracované logistice a silným partnerům se můžete spolehnout na včasnou a rychlou dodávku náhradních dílů za všech podmínek.



CD

HR

VENTA

JAKÉ JE SPRÁVNÉ NÁŘADÍ PRO MOJI VENTU?

| INTEGROVANÉ PNEUMATICKÉ SECÍ STROJE | | Pracovní šířka (m) | ŘADA 1010 | | | ŘADA 1020 | | | ŘADA 1030 | | |
|-------------------------------------|-------------------------------|--------------------|------------|------------|------------|------------|------------|------------|------------|------------|------------|
| | | | VENTA 3010 | VENTA 3510 | VENTA 4010 | VENTA 3020 | VENTA 3520 | VENTA 4020 | VENTA 3030 | VENTA 3530 | VENTA 4030 |
| CD integrované kultivátory | CD 3020 | 3 | X | | | X | | | X | | |
| | CD 3520 | 3,5 | | X | | | X | | | X | |
| HR Rotační Brány | HR 3020 HR 3030 HR 3040 | 3 | X | | | X | | | X | | |
| | HR 3520 HR 3530 HR 3540 | 3,5 | | X | | | X | | | X | |
| | HR 4020 HR 4030 HR 4040 | 4 | | | X | | | X | | | X |

Podívejte se na komplexní nabídku secích strojů KUHN.



1. nesené mechanické 2. integrované mechanické 3. s čelním zásobníkem 4. integrované pneumatické
5. tažené pneumatické 6. nesené minimalizační 7. tažené minimalizační 8. precizní secí stroje

Více informací o Vašem nejbližším prodejci značky Kuhn naleznete zde:
www.kuhncenter.cz

KUHN SAS
4 Impasse des Fabriques - BP 50060
F-67706 Saverne CEDEX - FRANCE



Navštivte nás na zvláštním kanálu YouTube.



www.kuhn.com

Váš dealer KUHN

Informace uvedené v tomto dokumentu slouží pouze k informačním účelům a nejsou závazné. Naše stroje jsou vyrobeny v souladu s předpisy států, do kterého jsou stroje dodány. V naší literatuře mohou být některá bezpečnostní zařízení odstraněna pro lepší ilustraci. **Za žádných** okolností by neměl být stroj v provozu bez patřičných bezpečnostních zařízení uvedených v návodech a v pokynech při předání. **RESPEKTUJTE PLATNÉ SILNÍČNÍ PŘEDPISY A TAKÉ** celkovou hmotnost taženého prostředku, jeho nosnost a maximální zatížení na nápravu a pneumatiky. Minimální zatížení přední nápravy traktoru musí vždy být v souladu s předpisy v dané zemi (v Evropě musí dosahovat minimálně 20% hmotnosti traktoru). Vyhrazueme si právo změny konstrukce, technických údajů nebo materiálů bez dalšího upozornění. Na stroje v tomto dokumentu lze vztahovat alespoň jeden patent a/nebo průmyslový vzor. Ochranné známky citované v tomto dokumentu mohou být registrované v jedné nebo několika zemích.

Prohlédněte si značku KUHN také na:

