

Polní a univerzální mulčovače

TL / BE 10 / BKE / BKE REV

VKM / BP 10 / BP 100 / BPR 10 / BPR 100 / BPR 100 PRO / BP 1000

BK / BC 10 / RM / RMS / WS 320 BIO



www.kuhn.com



be strong, be **KUHN**



TL	BE 10	BKE	BKE REV
----	-------	-----	---------

VKM	BP 10	BP 100	BPR 100	BPR 100 PRO	BP 1000
-----	-------	--------	---------	-------------	---------

BK	BC 10	RM	RMS	WS 320 BIO
----	-------	----	-----	------------

MULČOVAČE DO VŠECH PODMÍNEK

Požadavky na polní a univerzální mulčovače se liší v závislosti na různých typech mulčovaných materiálů, pracovních podmínkách a na očekávání majitelů.

V široké nabídce mulčovačů značky KUHN si vždy najdete optimální model do Vašich podmínek.

VYSOKÁ KVALITA MULČOVÁNÍ JE VŽDY DŮLEŽITÁ

Výborné nadrčení rostlinných zbytků a trávy je důležitým faktorem při boji proti plevelům, škůdcům a chorobám a zároveň zvyšuje podíl organické hmoty v půdě. Optimálního efektu lze dosáhnout pouze nadrčením na jemný materiál, při zachování konstantní pracovní výšky a zajištění rovnoměrného rozprostření nadrčené hmoty.

TŘI PŘEDPOKLADY PRO DOKONALÉ MULČOVÁNÍ

Velký průměr rotoru, vysoká obvodová rychlost pracovních nástrojů a jejich dostatečné překrývání: pokud je těchto tří předpokladů dosaženo, nic nebrání dokonalému mulčování. Mulčovače značky KUHN disponují nejenom velkým rotorem, ale i spirálovitě uspořádanými pracovními nástroji pro dostatečné překrytí, lepší nasávací efekt a rovnoměrnější rozprostírání nadrčené hmoty.

Obsah

Výhody mulčování **od str. 4**
Představení mulčovačů značky KUHN **od str. 6**
Travní mulčovače **od str. 8**
Univerzální mulčovače **od str. 14**
Polní mulčovače **od str. 28**
Pracovní nástroje **od str. 44**
Technická data **od str. 46**

PROČ MULCOVAT?

Pro pastviny i pro pole má mulčování řadu agronomických a provozních výhod. Zejména při používání minimalizačních technologií je nutné zpracovávat posklizňové a rostlinné zbytky pro jejich snadnější zapravení a promíchání s půdou. Jemné nadrcení a rovnoměrná distribuce organické hmoty jsou důležité:

- pro rychlejší rozklad a přeměnu na humus,
- pro vytvoření optimálních podmínek pro klíčení následné plodiny,
- pro boj proti plevelům, škůdcům a chorobám.





Údržba pastvin pro jejich vyšší kvalitu

Dobytěk si při pastvě vybírá píci lepší kvality a tu horší nechává ladem. Pokud se tato píce horší kvality neposeče, tak se rozmnoží a dojde k degradaci kvality pastviny, které s sebou přinese horší užitkovost dobytka.



Efektivní zpracování krycích plodin

Mulčování je šetrný způsob likvidace krycích plodin a meziplodin před zasetím hlavní plodiny oproti likvidaci chemickými postřiky.



Zvyšování úrodnosti půdy

Díky efektivnějšímu přidávání organické hmoty do půdy dochází ke zvyšování její úrodnosti. Čím více je organická hmota nadržena, tím rychleji je přeměňována na humus díky působení mikroorganismů.

Čím více humusu půda obsahuje, tím více vody a živin je schopna si udržet. Navíc dochází ke zlepšování její struktury, stability, a vyšší biologické aktivitě v ní.



Pro rovnoměrné klíčení následné hlavní plodiny

Jemné nadržení rostlinných zbytků a jejich rovnoměrná distribuce jsou základními předpoklady pro přesné zasetí a bezproblémové klíčení hlavní plodiny.



Zabraňte rozmnožení plevelů

Mnoho plevelů se na pole dostane z jejich okrajů, z cest a podobně. Nedovoďte těmto plevelům vývoj a používejte mulčovače na údržbu cest a okrajů polí.



Nevytvářejte podmínky škůdcům a chorobám

Nedodržováním správného osevní postupu a častým střídáním kukuřice a pšenice vznikají optimální podmínky pro výskyt škůdců a chorob. Mulčování je efektivním způsobem likvidace kukuřičného strniště, které slouží k přezimování různých škůdců a hmyzu, jako např. zavíječe evropského.

Díky rychlejšímu rozkladu organické hmoty pak nedochází k přenosu plísní z kukuřičného strniště na pšenici během jejího kvetení.

Vliv zpracování půdy a mulčování na obsahu mykotoxinu DON (mykotoxin spojený s fuzáriemi) na pšenici.

Zdroj: dlouhodobý výzkum Boigneville - Arvalis, francouzský zemědělský institut pro výzkum

DON (orba 100 %)	Mulčování Pluh	Mulčování Rotavátor	Semavátor	Přímé setí	Mulčování Přímé setí
1999 až 2011	100	146		315	
2003 až 2011	100	148	280	416	
2007 až 2011	100	149	255	533	222

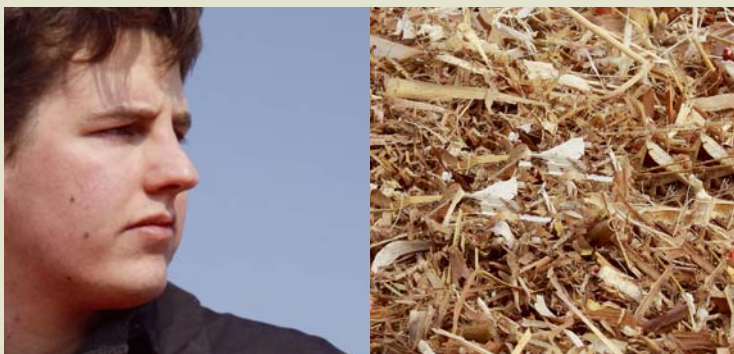


KUHN

POLNÍ A UNIVERZÁLNÍ MULČOVAČE



NEJVYŠŠÍ KVALITA A NEJLEPŠÍ TECHNOLOGIE MULČOVÁNÍ



Polní i univerzální mulčovače KUHN jsou vyvíjeny na základě dvou hlavních požadavků:

- robustní stroje pro dlouhou životnost,
- vysoká kvalita mulčování znamená jemné nadrcení všech rostlinných zbytků na poli, meziplodin, krycích plodin, trav a pastvin.

VÝHODY ZNAČKY KUHN PRO OPTIMÁLNÍ MULČOVÁNÍ

Technické provedení jednotlivých modelů se od sebe liší dle účelu jejich pracovního využití. Ať už se jedná o univerzální nebo polní mulčovače, vždy jsou navrženy tak, aby plnily co nejlépe svoji funkci v daných podmínkách. Samozřejmě splňují nejen požadavky na optimální drcení organické hmoty, ale i požadavky na robustnost a spolehlivost. Více o výhodách mulčovačů KUHN najdete v následující tabulce!

Některé modely nejsou dostupné ve všech zemích. Kontaktujte prodejce KUHN!



Kvalita mulčování

Řešení značky KUHN	Výhoda
Uspořádání nástrojů do šroubovice*	Vyšší nasávací efekt: všechny rostlinné zbytky jsou sbírány a drceny
Otáčky rotoru a průměr	Vyšší nasávací efekt a větší agresivita mulčování
Nástroje	Široký výběr pracovních nástrojů do různých podmínek
Protiosťří*	Pro ještě intenzivnější nadrcení organické hmoty.
Válec umístěn tak blízko rotoru, jak to jen jde*	Pro optimální kopírování terénu, pro čištění válce pracovními nástroji a pro přepadávání hmoty přes válec pro její rychlejší rozklad.

Robustní stroje

Řešení značky KUHN	Výhoda
Velmi odolná ocel	Vyšší pevnost a životnost
Konstrukce mulčovače	Velmi robustní
Bronzová pouzdra / zajištěné čepy	Vyšší odolnost vůči opotřebení, bezpečnější spoje
Opořezatelné vložky pláště*	Delší životnost mulčovače
Počet řemenů	Optimální přenos síly
Řemeny Powerband	Spolehlivější řemeny vyžadující méně údržby než klasické řemeny
Automatické napínání řemenů*	Nehrozí prokluz
NON-STOP jištění*	Jištění pro případ nárazu na překážku

*Záleží na modelu a na zvolené výbavě

UNIVERZÁLNÍ MULČOVAČE SE PŘEDSTAVÍ SAMI

Od údržby ploch v parcích a zahradách až po údržbu prakticky všech travnatých ploch a sadů. Tyto mulčovače značky KUHN se hodí k mulčování menšího a středně velkého množství organické hmoty. Díky menším pracovním nástrojům a díky svému tvaru se hodí na mulčování trávy.

Řada	TL	BE 10	BKE	BKE REV
Typ závěsu	zadní	přední nebo zadní nebo přední i zadní	zadní	přední i zadní
Intenzita pracovního využití	střední	profesionální		
Hodí se na mulčování	trávy			
Doporučený výkon traktoru min/max (koně)	15-35	40-65	40-110	
Pracovní záběr (cm)	120 - 150 - 180	140 - 160 - 180 200	150 - 180 - 210 - 230 - 250	



TL 120 / TL 150 / TL 180:

Mulčovač do zadního závěsu o záběru 1,19 - 1,78 m vhodný na údržbu parků, zahrad a travnatých ploch pro traktory o výkonu 15 až 35 koní.



BE 14 / BE 16 / BE 18 / BE 20:

Velmi univerzální stroj. Lze ho připojit do zadního i čelní závěsu i s traktory s otočným řízením. K dispozici je v pracovním záběru od 1,40 do 2,00 m. Hodí se pro profesionální využití s traktory o výkonu 40 až 65 koní.



BKE 150 / BKE 180 / BKE 210 / BKE 230 / BKE 250:

Univerzální mulčovač pro efektivní údržbu travnatých ploch se záběrem 1,53 až 2,50 m.



BKE 150 REV / BKE 180 REV / BKE 210 REV / BKE 230 REV / BKE 250 REV:

Jedná se o stejný mulčovač, jako BKE s tou výhodou, že ho lze agregovat do zadního i čelního závěsu traktoru.

Některé modely nejsou k dispozici ve všech zemích. Prosím kontaktujte prodejce KUHN.



TL 120 150 180

CO JE MALÉ TO JE PĚKNÉ!

Mulčovače KUHN TL jsou vhodné na údržbu parků a zahrad. Byly vyvinuty pro agregaci s malými kompaktními traktory. Díky jejich tvaru a speciálním pracovním nástrojům jsou ideální na údržbu travnatých ploch.



PRO AGREGACI S KOMPAKTNÍMI TRAKTORY

S tříbodovým závěsem kat. 1 nebo 1N jsou tyto mulčovače vhodné k agregaci s kompaktními traktory o výkonu 15 až 35 koní. Modely TL 150 a 180 jsou k dispozici i se stranovým posuvem.



IDEÁLNÍ NA TRAVNATÉ PLOCHY

- kontrola výšky kopírovacím válcem
- kopírovací válec blízko rotoru:
 - pro lepší kopírování terénu,
 - pro čištění válce pracovními nástroji,
 - pro přepádávání nadrcené trávy přes válec, aby nedocházelo k jejímu utužování pro co nejrychlejší dekompostizaci.



VYSOKÁ KVALITA MULČOVÁNÍ

Speciální zavěšení pracovních nástrojů, jejich velký počet a protiosťří se starají o maximální kvalitu mulčování.



BE 14 16 18 20

MULČOVAČ PRO PROFESIONÁLNÍ ÚDRŽBU PARKŮ A ZAHRAD

Nové mulčovače BE se hodí zejména na údržbu parků a travnatých ploch. Hodí se pro agregaci se zahradními traktory a malotraktory. Lze je připojit do čelního nebo zadního závěsu traktoru (i pro traktory s otočným řízením). Tyto univerzální stroje jsou k dispozici ve čtyřech pracovních záběrech od 1,40 do 2,00 m.



JEDNO ŘEŠENÍ DO TĚMĚŘ VŠECH PRACOVNÍCH PODMÍNEK!

Mulčovače BE se standardně připojují do zadního závěsu traktoru. Lze je však agregovat i do čelního závěsu a s traktory s otočným řízením. Ve všech provedeních je hlavní převodovka mulčovače průchozí. Je vybavena integrovanou převodovkou a hnací otáčky jsou volitelné (540 a 1000 min⁻¹).

1. Standardní připojení mulčovače do zadního závěsu
2. Připojení mulčovače k traktoru s otočným řízením

Některé modely nejsou k dispozici ve všech zemích. Prosím kontaktujte prodejce KUHN.



VÍCE TYPŮ ZÁVĚSOVÝCH KONZOL

Při výběru mulčovače si lze vybrat mezi pevnou závěsovou konzolou a konzolou se stranovým posuvem.

PATENT



PATENTOVANÝ TVAR KLDÍVEK

Díky speciálnímu tvaru kladívek nehrozí poškození rotoru kladívky při nárazu na překážku.



3



4

3. OPTIMÁLNÍ KOPÍROVÁNÍ TERÉNU

Kopírování terénu je zajištěno pomocí opěrného válce o průměru 160 mm. Tento válec je osazen pevnými konci a je uložený na dvojřadých kuličkových ložiskách s mazničkami. Tento válec je umístěn tak blízko rotoru, jak to jen lze. Výhody: 1) optimální kopírování terénu. 2) čištění válce pracovními nástroji.

4. RYCHLÝ ROZKLAD NADRCENÉ HMOTY

Díky ideálnímu tvaru pláště a umístění opěrného válce přepadává všechnen materiál přes válec. To znamená, že nadrcená hmota zůstává načechraná a provzdušněná a její rozklad probíhá rychleji.

BKE | BKE REV | 150 | 180 | 210 | 230 | 250

STANDARD MEZI MULČO



Řady mulčovačů BKE a BKE REV: široká nabídka mulčovačů v pěti možných pracovních záběrech do zadního závěsu nebo do zadního i do čelního závěsu.

Tyto stroje se hodí na údržbu parků, zahrad a travnatých ploch.

OPTIMÁLNÍ TVAR PRO VYŠŠÍ KVALITU MULČOVÁNÍ

Optimální tvar pláště umožňuje snadné mulčování většího množství rostlinné hmoty při nízké energetické náročnosti. Díky umístění opěrného válce velmi blízko k rotoru je zajištěno optimální kopírování terénu a rychlý rozklad materiálu - díky přepadávání nadrcené hmoty přes válec.



VAČI TRÁVY



ZÁVĚS

Na mulčovačích BKE a BKE REV jsou k dispozici dva typy závěsových konzol:

- pevná závěsová konzola se dvěma možnými polohami (na střed a vyosená),
- konzola s hydraulickým stranovým posuvem.



MEŇŠÍ OPOTŘEBENÍ, VĚTŠÍ OCHRANA

1. OCHRANA PLÁŠTĚ

Plášť mulčovače je osazen opotřebitelnou přišroubovanou vložkou o tloušťce 4 mm, které slouží k vyšší ochraně a delší životnosti pláště.

2. PRO INTENZIVNÍ UŽÍVÁNÍ

Na přání si můžete zvolit válec s demontovatelnými konci se zesílenými ložisky. Tento válec vyžaduje minimální údržbu a díky demontovatelným částem snižuje náklady na údržbu.



PRO JEŠTĚ LEPŠÍ KOPÍROVÁNÍ TERÉNU

3. NA NEROVNÉM TERÉNU

Kombinací opěrného válce se splazy je zajištěna vyšší ochrana boků mulčovače, vyšší stabilita a lepší vedení stroje.

4. PŘEDNÍ OPĚRNÁ KOLEČKA

Zlepšuje kopírování mulčovačů řady BKE REV při agregaci v čelním závěsu traktoru.

MULČOVAČE DO VŠECH PODMÍNEK

Sortiment univerzálních mulčovačů značky KUHN zahrnuje stroje na mulčování travních ploch, pastvin, úhorů, meziplodin i krycích plodin.

Řada	VKM	BP 10 BPR 10	BP 100 BPR 100	BPR 100 PRO	BP 8300 BP 8340
Typ připojení	zadní	BP: zadní, BPR přední nebo zadní		přední nebo zadní	BP 8300 zadní, BP 8340: zadní (traktory s otočným řízením)
Mulčování	sadů, pastvin, úhorů, trávy	trávy, pastvin, úhorů (menší intenzita užívání)	trávy, pastvin, úhorů (vysoká intenzita užívání)		trávy, pastvin, úhorů, rostlinných zbytků
Min/max výkon traktoru (v koních)	70-175	60-175	70-175	80-250	150-300
Pracovní záběr (cm)	210 - 240 - 280 - 305	280 - 305	240 - 280 - 305	280 - 305	830 / musí se kombinovat s čelním mulčovačem řady BPR 100 PRO



VKM 210 / VKM 240 / VKM 280 / VKM 305:

Univerzální stroje na mulčování zejména travních ploch a případně i na údržbu sadů v pracovních záběrech od 2,09 do 3,03 m;



BP 28 / BP 30 BPR 28 / BPR 30:

Lehké stroje na mulčování trávy do zadního (BP) nebo do zadního a čelního závěsu (BPR) v pracovních záběrech od 2,79 do 3,03 m.



BP 240 / BP 280 / BP 305 BPR 240 / BPR 280 / BPR 305:

Univerzální robustní mulčovače pro intenzivní užívání. Řada BP pro připojení do zadního a řada BPR pro připojení do zadního i čelního závěsu traktoru. Pracovní záběry od 2,37 do 3,03 m.



BPR 280 PRO / BPR 305 PRO:

Mulčovače pro velmi intenzivní užívání s velmi výkonnými traktory (až 250 koní). Hodí se do mulčovacích trojkombinací BP 8300/BP 8340.



BP 8300 / BP 8340:

Dvě mulčovací jednotky tvoří společně s čelním mulčovačem řady BPR 100 PRO mulčovací trojkombinaci o záběru 8,30 m. Model BP 8300 je připojen klasicky (jeden mulčovač v čelním závěsu traktoru, dvě jednotky v zadním závěsu). Model BP 8340 je pro traktory s otočným řízením (všechny tři jednotky jsou na traktoru vzadu).

Některé modely nejsou k dispozici ve všech zemích. Prosím kontaktujte prodejce KUHN.



VKM 210 240 280 305

PRO MULČOVÁNÍ TRÁVY A MENŠÍCH VĚTVÍ V SADECH

Mulčovače řady VKM jsou primárně určeny na mulčování trávy, pastvin a úhorů. Lze je však použít i na mulčování menšího množství dřevní hmoty, např. v sadech. Mulčovače VKM jsou univerzální stroje, které se přizpůsobí Vaším pracovním podmínkám.



VYSOKÁ KVALITA MULČOVÁNÍ

Pracovní nástroje jsou uspořádány do šroubovice pro:

- plynulejší chod rotoru
- vyšší nasávací schopnost
- rovnoměrnější distribuci zmulčované hmoty pro její rychlejší dekompozici.



SPOLEHLIVÝ OPĚRNÝ VÁLEC S DEMONTOVATELNÝMI KONCI

- dvojitá kuličková ložiska, dokonalé těsnění a systém mazání pro dlouhou životnost
- opěrný válec co nejbližší rotoru pro lepší kopírování terénu a efektivní čištění válce pracovními nástroji.



KOMPAKTNÍ MULČOVAČ

Mulčovače VKM mohou být vybaveny mechanickým (standardní výbava) nebo hydraulickým stranovým posuvem (výbava na přání). Toto zařízení umožňuje snadné mulčování i např. pod stromy nebo keři.



KONSTRUKCE PRO UNIVERZÁLNOST

Nízká výška, zaoblené rohy, zabudovaná ložiska, žádné ostré hrany: s mulčovačem se dostanete téměř kamkoli (i pod stromy, keře). Můžete využít i sběracích hrabic pro lepší sběr a drcení větví. Díky otevíratelnému zadnímu krytu můžete stroj přizpůsobit množství drcené hmoty.

MULČOVAČE DO LEHČÍCH PODMÍNEK

Když se z mulčování stane každodenní práce.

Nová řada mulčovačů BP 10 je vhodná na údržbu travnatých ploch od regulace plevelů na okrajích polí, přes mulčování pastvin, až po údržbu parků a zahrad.

Menší zemědělci i ostatní uživatelé se mohou spolehnout na stroj s výborným poměrem cena/výkon, který se hodí na univerzální použití.



S PEVNÝM ZÁVĚSEM

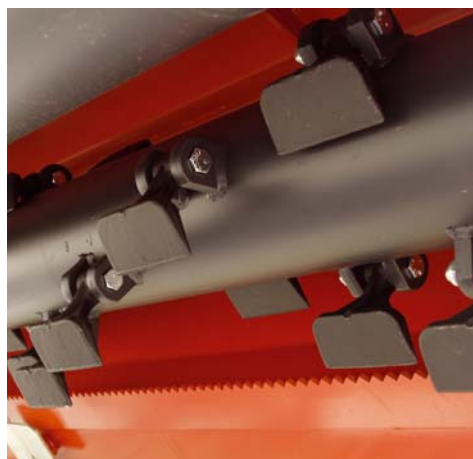
Provedení s pevným závěsem má převodovku rovněž na středu mulčovače.



DVĚ PROVEDENÍ MULČOVAČŮ

SE STRANOVÝM POSUVEM

Stranový posuv je buď mechanický nebo hydraulický. Stranový posuv je směrem doprava. Pro dosažení většího posuvu (45 cm) není centrální převodovka na středu mulčovače. Třetí bod závěsové konzoly je výkyvný pro lepší kopírování terénu.



ROBUSTNÍ KONSTRUKCE

Dlouhá životnost a odolnost vůči poškození jsou pro nás hlavními požadavky při vývoji strojů. Tloušťka pláště je proto 6 mm a tloušťka bočních stěn je 8 mm. Pro vyšší intenzitu mulčování je plášť osazen dvěma navařenými protiosťřími (1 hladké, 1 ozubené).

VÝKONNÝ ROTOR

Pracovní nástroje jsou uspořádány do šroubovice pro lepší nasávání a plynulejší distribuci mulčované hmoty. Robustní držáky pracovních nástrojů a zajištění šroubů proti protočení umožňují otáčky rotoru až 1960 min⁻¹. Rotor je poháněn klínovými řemeny XPB.

KOPIROVÁNÍ TERÉNU

Optimální kopírování terénu je důležitým faktorem pro maximální kvalitu mulčování. Mulčovače řady BP lze osadit buď kopírovacím válcem o průměru 220 mm, který může být s pevnými nebo s demontovatelnými konci, a jehož povrch je automaticky čistěn pracovními nástroji, nebo ho lze osadit opěrnými výkyvnými koly.

PROFESIONÁLNÍ MULČOVAČE

Stranový posuv, otevíratelný zadní kryt, různé pracovní nástroje = univerzální mulčovač, který lze použít na údržbu travnatých ploch, pastvin, úhorů, ale i na mulčování krycích plodin, meziplodin apod.





VELMI ROBUSTNÍ ZÁVĚS

Závěsová konzola se vyznačuje vysokou robustností. Ve standardní výbavě je vybavena mechanickým stranovým posuvem až 58 cm směrem doprava.

Závěsová konzola je uložena na dvou trubkách (spodní a horní). Díky této konstrukci je těžiště mulčovače blízko k traktoru a její konstrukce je velmi odolná vůči rázům i při maximálním stranovém posuvu.

Čepy závěsů jsou zajištěny proti protočení a závěs třetího bodu je s podélnou dírou, která umožňuje lepší kopírování terénu.



OPTIMÁLNÍ KVALITA MULČOVÁNÍ

- rotor je osazen 8 řadami pracovních nástrojů uspořádaných do šroubovice pro lepší nasávání a rozprostírání hmoty
- dvě protiosťi pro intenzivnější drcení hmoty
- možnost volby mezi kladivky a Y noži.



ROBUSTNÍ OTEVÍRATELNÝ ZADNÍ KRYT

Konstrukce pláště se skládá ze dvou nosných rámců. Dále je vyztužen navařenou vložkou pro vyšší odolnost vůči opotřebení. Zadní kryt jde nastavit dle množství mulčované hmoty: zavřít při menším množství, otevřít při větším množství. Tím lze dosáhnout vyšší kapacity mulčování při nižší energetické náročnosti.

KOPÍROVÁNÍ TERÉNU

- Mulčovač BP 100 lze osadit:
- válcem o průměru Ø 220 mm s demontovatelnými konci, který je umístěn velmi blízko k rotoru (lepší kopírování terénu, čištění válce pracovními orgány)
 - výkyvnými kopírovacími koly, které se přídělávají k bokům mulčovače.

SPOLEHLIVÝ POHON ROTORU

- Hnací mechanismus mulčovačů řady BP 100 disponuje:
- převodovkou pro traktory o výkonu až 175 koní
 - automatickým napínáním řemenů
 - 3 - 5 hnacími řemeny (dle modelu).

Některé modely nejsou k dispozici ve všech zemích. Prosím kontaktujte prodejce KUHN.



SNADNÁ ÚDRŽBA T

Řada mulčovačů BPR 10 je vhodná pro menší zemědělce pro traktory o výkonu až 175 koní. Využití najde zejména při údržbě travnatých ploch, okrajů polí apod.



RAVNATÝCH PLOCH

Mulčovače se vyznačují vysokou univerzálností díky možnosti připojení do zadního i čelního závěsu. To ve spojení se stranovým posuvem umožňuje zmulčovat i špatně přístupné plochy. Tyto modely jsou k dispozici v záběrech 2,80 a 3,05 m.



ROBUSTNÍ PLÁŠŤ

Plášť je vyroben z materiálu o tloušťce 6 mm. Boky mulčovače mají tloušťku 8 mm. Vnitřek pláště je osazen 2 navařenými protiosťřemi.



OSVĚDČENÉ KOPÍROVÁNÍ TERÉNU

Na výběr jsou dva typy kopírovacích válců:

- standardní válec Ø 220 mm bez demontovatelných konců,
- nebo válec Ø 220 mm s demontovatelnými konci na přání.

Pro oba typy platí umístění válce co nejbližší rotoru pro: lepší kopírování terénu, čištění válce pracovními nástroji a přepadávání hmoty přes válec.



ROTOR PRO INTENZIVNÍ MULČOVÁNÍ

Rotor o průměru 465 mm je osazen 8 řadami pracovních nástrojů. Jejich šroubovitě uspořádání umožňuje vysoký sací efekt a rovnoměrné rozprostírání nadrcené hmoty.



SNADNÁ ÚDRŽBA HNACÍHO MECHANISMU

Hnací mechanismus se skládá:

- z centrální převodovky, která je průchozí a s integrovanou volnoběžkou pro traktory do 175 koní
- z bočního pohonu přes 4 řemeny.

Kryt řemenů je připevněn jedním šroubem pro snadnou a rychlou údržbu.

Některé modely nejsou k dispozici ve všech zemích. Prosim kontaktujte prodejce KUHN.



1. DVOJITÁ ZÁVĚSOVÁ KONZOLA

Dvojitá závěsová konzola umožňuje snadné připojení mulčovače do čelního i zadního závěsu traktoru.

2. STRANOVÝ POSUV

Řada BPR 28/30 disponuje hydraulickým stranovým posuvem 45 cm ve standardní výbavě. Z důvodu vyšší spolehlivosti a kompaktnosti je celá závěsová konzola uložena přes teflonové kroužky na dvou trubkách, po kterých se posouvá.





VĚTŠÍ UNIVERZÁLNOST

Řada BPR 100 vychází z řady BP 100. Hodí se tedy na mulčování travnatých ploch, pastvin, úhorů, ale i na mulčování krycích plodin, meziplodin apod. Díky připojení do zadního i čelního závěsu však nepřejíždí porost před jeho mulčováním a lze tedy docílit vyšší kvality. Navíc ho lze kombinovat se zadním mulčovačem pro vyšší výkonnost a efektivitu.



STRANOVÝ POSUV

Mulčovače řady BPR 100 mají ve standardní výbavě hydraulický stranový posuv. Posuv činí až 58 cm a umožňuje zmulčovat i špatně přístupné rohy pole.



OPTIMÁLNÍ KOPÍROVÁNÍ TERÉNU

Kopírování terénu je u mulčovačů BPR 100 zajištěno opěrným válcem o průměru 220 mm. Válec má demontovatelné konce pro snadnější údržbu a umístěn je co nejbližší rotoru, pro zajištění:

- optimálního kopírování terénu
- čištění válce pracovními nástroji
- snadného odvalování za všech podmínek.



SPOLEHLIVÝ POHON ROTORU

Hnací mechanismus mulčovačů řady BPR 100 disponuje:

- převodovkou pro traktory o výkonu až 175 koní
- automatickým napínáním řemenu
- 3 - 5 hnacími řemeny (dle modelu).



Některé modely nejsou k dispozici ve všech zemích. Prosim kontaktujte prodejce KUHN.

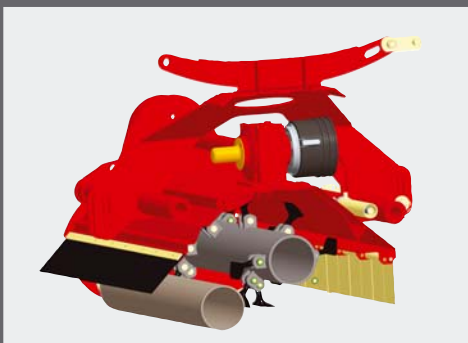


VYSOKÁ KVALITA MULČOVÁNÍ



ROBUSTNÍ OTEVÍRATELNÝ ZADNÍ KRYT

Otevíratelný kryt umožňuje vyšší univerzálnost mulčovače. Dle množství hmoty ho lze otevřít nebo zavřít pro optimální kvalitu mulčování, výkonnost a spotřebu.



PLÁŠŤ MULČOVAČE PRO DELŠÍ ŽIVOTNOST

Standardní plášť je zesílen 4mm opotřebitelnou vložkou pro delší životnost. Plášť je dále osazen dvěma protiosřídmi (hladké a ozubené) pro intenzivnější drcení hmoty.



EFEKTIVNÍ ROTOR

8 řad pracovních nástrojů uspořádaných do šroubovice umožňuje efektivnější nasávací efekt a rovnoměrnější distribuci zmulčované hmoty.

BPR

280 PRO

305 PRO

ČELNÍ JEDNOTKA BPR PRO PRO MULČOVACÍ TROJKOMBINACI

Modely řady BPR 100 PRO jsou k dispozici v pracovních záběrech 2,80 a 3,05 m. Lze je snadno připojit do zadního i čelního závěsu traktoru. Hodí se pro intenzivní pracovní užívání. Díky vysoké závěsové konzole a výkonné převodovce je lze agregovat s traktory vyšších výkonových tříd. Jsou vhodné na mulčování prakticky čehokoli, od trávy po rostlinné a posklizňové zbytky.



**VYSOKÁ VÝKONNOST
PRO VĚTŠÍ ZEMĚDĚLCE
A SLUŽBAŘE!**

Modely BPR 280 nebo 305 PRO se využívají jako čelní jednotky pro kombinaci se zadním mulčovačem BP 8300 (motýl). BPR 280 PRO lze kombinovat s mulčovačem BP 8340 pro traktory s otočným řízením. Díky stejným kladívkám, držákům kladívek a stejným protiosřím je zajištěno homogenní mulčování hmoty.





PŘÍZPŮSOBENÉ K VELMI VÝKONNÝM TRAKTORŮM

Řada mulčovačů BPR 100 PRO je vhodná pro traktory s výkonem až 250 koní. Závěsová konzola je vyšší kvůli větší výšce silných traktorů. Třetí bod závěsové konzoly je výkyvný pro lepší kopírování terénu. Boční pohon mulčovače zajišťuje 5 zubových řemenů Powerband. Pro snadnější obsluhu a delší životnost jsou řemeny napínány automaticky.



ROTOR PRO VYSOKOU KVALITU MULČOVÁNÍ

Rotor o průměru 465 mm je osazen těžkými kladivky, které jsou vhodné na mulčování trávy, pastvin, ale i meziplodin a posklizňových zbytků. Pro ještě vyšší intenzitu mulčování je plášť stroje osazen dvěma protiosřídmi ve standardní výbavě a třetím ho lze osadit na přání. Díky otevíratelnému zadnímu krytu lze mulčovač přizpůsobit různému množství hmoty.



UNIVERZÁLNÍ MULČOVAČ

Mulčovače řady BPR 100 PRO lze snadno připojit do předního nebo zadního závěsu traktoru. I tato řada je vybavena ve standardu hydraulickým stranovým posuvem až 58 cm. Celá závěsová konzola se posouvá po dvou trubkách o průměru 70 mm a uložena je přes teflonová pouzdra s mazničkou pro vyšší spolehlivost.

BP

8300

8340



MAXIMÁLNÍ VÝK

Pokud jste službař nebo máte velkou farmu, tak univerzální mulčovače BP 8300 a BP 8340 jsou pro Vás ideální stroje. Kombinací s čelními mulčovači BPR 280 PRO nebo BPR 305 PRO získáte úctihodný záběr 8,30 m. Díky jejich vysoké univerzálnosti nejsou vhodné pouze na mulčování trávy, pastvin a úhorů, ale také i na mulčování rostlinných zbytků, meziplodin apod. Mulčovaný materiál není přejížděn koly traktoru, což usnadňuje jeho nasávání a zlepšuje kvalitu mulčování.



ONNOST!

VYSOKÁ KVALITA MULČOVÁNÍ

Díky rotoru o průměru 465 mm s pracovními nástroji, které jsou uspořádány do šroubovice, a díky otevíratelnému zadnímu krytu lze mulčovat při velkém záběru velké množství organické hmoty, a to i při vysokých pojezdových rychlostech.

Nadrcená hmota přepadává přes válec. Díky tomu není utužena a může se tedy rychleji rozkládat.



JEDINEČNÉ

MULČOVAČ S HYDRO-PNEUMATICKÝM ODPRUŽENÍM A NÁRAZOVOU POJISTKOU!

Mulčovače BP 8300 a BP 8340 používají jedinečný nosný rám s technologií LIFT-CONTROL. Tento rám se osvědčil již na diskových a bubnových žacích trojkombinacích. Díky tomu má stroj na mulčovač jedinečné vlastnosti:

- výkyvné zavěšení mulčovačích jednotek pro optimální kopírování terénu.
- hydropneumatické opdužení žacích jednotek a nárazová pojistka.



- Non-stop nárazová pojistka se kombinuje se systémem pro přizvednutí mulčovačích jednotek pro jejich lepší ochranu v případě nárazu na překážku.
- Mulčovač jednotky lze přizvedávat zvlášť pro snazší manévrovatelnost. Výsledkem je vyšší kvalita a nižší náklady!



SPOLEHLIVÉ STROJE I V NEJNÁROČNĚJŠÍCH PRACOVNÍCH PODMÍNKÁCH

Pro ty nejnáročnější podmínky jsou tyto stroje vybaveny:

- převodovkou pro traktory o výkonu až 300 koní
- sekundární kloubovou hřídelí SFT s prodlouženým intervalem mazání
- bočním pohonem každé jednotky přes 5 řemenů SPBX s automatickým napínáním.

KONCEPCE «PRO»

Obě mulčovač jednotky jsou vybaveny:

- navařenou opotřebitelnou deskou pro vyšší ochranu pláště,
- dvěma protiosťřími ve standardní výbavě (třetí na přání),
- otevíratelným zadním krytem pro snadnější přizpůsobení všem podmínkám,
- opěrným válcem o průměru 220 mm s demontovatelnými konci,
- bočními splazy,
- rotorem ze zušlechtné oceli s 20mm šrouby kladívek.

Některé modely nejsou k dispozici ve všech zemích. Prosím kontaktujte prodejce KUHN.

NOVINKA



BP 8340: PRO TRAKTORY S OTOČNÝM ŘÍZENÍM

Nová verze vychází z modelu BP 8300. Model 8340 se vyznačuje vyšším komfortem: obsluha má lepší výhled na všechny tři mulčovač jednotky.



MULČOVAČE PRO VELKÉ MNOŽSTVÍ ROSTLINNÝCH ZBYTKŮ

Dobře nadrcené rostlinné zbytky zlepšují strukturu půdy, pomáhají bojovat proti chorobám a škůdcům a zvyšují obsah humusu v půdě. Značka KUHN nabízí širokou nabídku polních mulčovačů, které se hodí do všech pracovních podmínek!

ŘADA	BK	BC 10	RM	RM R	RMS 820	WS 320 BIO
Typ připojení	zadní					čelní nebo pro traktory s otočným řízením
Mulčování	úhorů, meziplodin a rostlinných zbytků		meziplodin a rostlinných zbytků			energetických plodin
Min/max výkon traktoru (v koních)	70-190		80-360		300-450	150-300
Pracovní záběr (cm)	230 - 280 - 320	240 - 270 - 300	240 - 280 - 320 - 400 - 450 - 480 - 610		820	320



BK 230 / BK 280 / BK 320:

Řada mulčovačů pro menší zemědělce s pracovními záběry 2,30 m, 2,80 m a 3,20 m; s otevíratelným zadním krytem pro snadnější údržbu a výměnu pracovních nástrojů.



BC 24 / BC 27 / BC 30:

Mulčovače pro meziplodiny a rostlinné zbytky s pracovními záběry od 2,40 do 3,00 m.



RM 240 / RM 280 / RM 320 / RM 400 / RM 450:

Polní mulčovače, které se používají po celém světě ve větších zemědělských provozech a službách na mulčování meziplodin a rostlinných zbytků v záběrech od 2,36 do 4,32 m.



RM 480 R / RM 610 R:

Modely mulčovačů RM s většími záběry 4,80 a 6,10 m, které se pro transport sklápí, aby splňovaly dopravní předpisy.



RMS 820:

Polní mulčovač s největším záběrem 8,20 m pro velké zemědělce s velmi výkonnými traktory.



WS 320 BIO:

Mulčovač do čelního závěsu traktoru, který shazuje zmulčovaný materiál pomocí šneku do řádku, aby ho šlo během jednoho přejezdu slisovat do kulatých nebo hranatých balíků.

BK 230 280 320



UNIVERZÁLNÍ MULČOVAČE PRO MENŠÍ ZEMĚDĚLCE

Mulčovače BK pro menší zemědělce. K dispozici jsou ve třech pracovních záběrech 2,30 m, 2,80 a 3,20 m. Velmi dobře mulčují rostlinné zbytky, slámu, kukuřici, slunečnici, okraje pozemků a pastviny.

CO ZNAMENÁ EFEKTIVNÍ MULČOVÁNÍ

Mulčování zrychluje dekompostování rostlinných zbytků. Požadovaného výsledku je dosaženo, pokud je většina organického materiálu kratší než 5 cm, výška zmulčovaného porostu je přibližně stejná a zmulčovaná hmota je rovnoměrně rozprostřena po povrchu. Osvědčené mulčovače značky KUHN Vám pomohou těchto cílů dosáhnout.



PRO DELŠÍ ŽIVOTNOST...

- robustní závěsová konzola
- volnoběžka je integrovaná v převodovce ve standardní výbavě
- opotřebitelná vložka pláště na přání.



ROTOR PRO PERFEKTNÍ MULČOVÁNÍ

Vysoká obvodová rychlost pracovních nástrojů společně s jejich velkým přesahem zajišťuje vysokou kvalitu mulčování. Díky velkému průměru rotoru lze mulčovat velké množství organické hmoty.



MULČOVACÍ NÁSTROJE

Rotor je osazen čtyřmi řadami pracovních nástrojů:

- Y nože s plochým ostřím uprostřed
- kladívka.



PERFEKTNÍ KOPÍROVÁNÍ TERÉNU

Ke kopírování terénu slouží:

- výkyvná opěrná kola,
- kopírovací válec.

Výškově nastavitelné splazy jsou k dispozici na přání.



SNADNÁ VÝMĚNA NÁSTROJŮ

Zadní kryt lze otevřít pro snadnější výměnu pracovních nástrojů.



USNADNĚTE SI ŽIVOT



MÉNĚ ÚDRŽBY

Díky bezúdržbovým ložiskům je i samotný rotor bezúdržbový. To samé platí i pro centrální převodovku.



HYDRAULICKÝ STRANOVÝ POSUV

Mulčovače BK 230 a BK 280 lze osadit hydraulickým stranovým posuvem až 40 cm (doprava).



TRANSPORT V PODÉLNÉ POLOZE

Pro mulčovač BK 320 je k dispozici na přání sada pro transport v podélné poloze.



KVALITA PRÁCE

VYSOKÁ KVALITA MULČOVÁNÍ ZA ROZUMNOU CENU

Tyto stroje jsou vhodné na mulčování rostlinných zbytků (kukuřice, řepky, slunečnice), meziplodin i travnatých ploch (pastviny, úhory). Pro menší nebo středně velké zemědělce s traktory o výkonu až 190 koní je řada BC ideálním řešením, pokud hledají stroj s optimálním poměrem cena/výkon.



NOVÁ GENERACE S VYŠŠÍ AGRESIVITOU

Modely BC disponují novou generací rotoru s delšími pracovními nástroji, které slouží k agresivnějšímu drcení všech typů materiálů. Rotor s velkým průměrem s vysokými otáčkami osazený pracovními nástroji s uspořádáním do šroubovice je osvědčený systém pro maximální kvalitu mulčování.



ROBUSTNOST V KOMBINACI S KVALITOU

Plášť o šířce 5 mm, boky o tloušťce 8 mm a robustní zadní rám: u tohoto mulčovače není robustnost prázdným slovem. Díky tvaru mulčovače je vhodný pro mulčování velkého množství rostlinných zbytků.



ŽÁDNÝ PROBLÉM NA NEROVNÉM TERÉNU

K optimálnímu kopírování terénu slouží opěrná kopírovací kola nebo opěrný válec (průměr 220 mm) s demontovatelnými konci a s možností nastavení do 6 různých poloh.



SPOLEHLIVÝ HNACÍ MECHANISMUS

Boční pohon je zajišťován výkonnými 2 x 2 ozubenými řemeny Powerband. Kryt řemenů je připevněn pouze jedním šroubem pro snadnější údržbu stroje.



RM RM R

POLNÍ MULČOVAČE

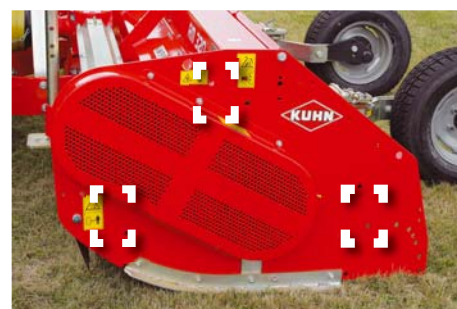
STROJE PRO PROFESIONÁLY

Mulčovače RM s horizontální osou rotace jsou koncipovány na intenzivní mulčování rostlinných zbytků, slunečnice, kukuřice, ale i pastvin a podobně. Jedná se o nejvýkonější mulčovače v nabídce značky KUHN.

Hodí se pro větší zemědělce, zemědělské podniky a službaře.

TŘI POŽADAVKY PRO PERFEKTNÍ MULČOVÁNÍ

Velký průměr rotoru, velké překrytí pracovních nástrojů a jejich vysoká obvodová rychlost. To jsou tři základní požadavky na rotor pro co nejvyšší kvalitu mulčování. Všechny tyto požadavky mulčovače značky KUHN splňují. Navíc jsou jejich pracovní orgány uspořádány do šroubovice, což zvyšuje jejich sací schopnost a zajišťuje rovnoměrnou distribuci zmulčované hmoty na povrchu.



ODZKOUŠENÁ TECHNIKA

Modely RM jsou léty prověřené mulčovače. Díky své konstrukci, která se skládá ze tří nosných rámců, se vyznačují vysokou robustností, díky které je zaručena dlouhá životnost i ve velmi náročných podmínkách. Pro vyšší odolnost vůči opotřebení jsou všechny pláště modelů RM osazeny přišroubovanou (vyměnitelnou) opotřebitelnou vložkou.



KOPIROVÁNÍ TERÉNU

Optimální kopírování terénu je zajištěno:
 - opěrnými koly (doporučeny pro polní práce)
 - kopírovacím válcem (pro údržbu travnatých ploch)

Pro lepší kopírování terénu je závěs třetího bodu výkvný, což zajišťuje funkci plovoucí polohy.



PRACOVNÍ NÁSTROJE DO VŠECH PODMÍNEK



1. PERFEKTNÍ MULČOVÁNÍ ROSTLINNÝCH ZBYTKŮ

Y nože s plochým osřím uprostřed zajišťují nejen nadrcení, ale i našťipání rostlinných zbytků. Rovněž se vyznačují vyšším nasávacím efektem.



2. UNIVERZÁLNÍ NÁSTROJE PRO ČISTÝ ŘEZ

Jedná se o univerzální pracovní nástroje na mulčování travnatých ploch i rostlinných zbytků. Vyznačují se čistějším řezem mulčovaného materiálu.

RM

240

280

320

400

450

PEVNÉ PROVEDENÍ MULČOVAČŮ PRO SPOLEHLIVÝ PROVOZ V NÁROČNÝCH PODMÍNKÁCH



Modely RM používá mnoho zemědělců po celém světě. Dobré jméno si získali zejména svojí robustností a kvalitou mulčování. Pevné provedení těchto mulčovačů se vyrábí v záběrech od 2,40 do 4,50 m. Hodí se na mulčování rostlinných zbytků i travní hmoty. S upraveným modelem RM 320 lze mulčovat i bramborovou nať.

JEDINEČNÉ

JEDNODÍLNÝ ROTOR O ZÁBĚRU 4,50 M!

Mulčovač RM 450 je osazen jednodílným rotorem. To znamená, že na celé šířce záběru 4,50 m nevzniká plocha, která není zmulčovaná!



PRO VYŠŠÍ KOMFORT BĚHEM TRANSPORTU

Pro vyšší bezpečnost během transportu lze většinu modelů RM vybavit sadou pro transport v podélné poloze. Stroj pak nepřesahuje šířku traktoru a splňuje dopravní předpisy.



HNACÍ MECHANISMUS PRO VYSOKÉ VÝKONY

Díky bočnímu pohonu rotoru na obou stranách je výkon přenášen na modelech RM 320, RM 400 a RM 450 mnohem efektivněji.



PRO SNADNOU VÝMĚNU NOŽŮ

Pro snadnější údržbu a výměnu nástrojů lze zadní kryt snadno otevřít pro perfektní přístup k rotoru.

RM 480 R 610 R

SKLOPNÉ PROVEDENÍ PRO VYŠŠÍ VÝKONNOST!

Sklopné modely RM R v záběrech 4,80 nebo 6,10 m se vyznačují vysokou výkonností a rychlou změnou pracovní/transportní polohy!



VYSOKÁ ODOLNOST VŮČI OPOTŘEBENÍ

Hlavní rám je vyroben z velmi robustní konstrukce. Hlavní čepy bočních jednotek jsou uloženy na pouzdrech, které se vyznačují vysokou odolností vůči opotřebení.



VYSOKÁ BEZPEČNOST NA SILNICI

Mulčovací jednotky se skládají i rozkládají hydraulicky. V transportní poloze jsou zablokovány mechanickým zámekem.



MULČOVÁNÍ BEZ KOMPROMISŮ

Aby bylo zajištěno mulčování materiálu i mezi jednotkami, je mulčovač osazen:

- pasivním děličem, který navádí materiál na jednu nebo druhou stranu
- speciálními L noži na obou krajích rotorů
- větším počtem pracovních nástrojů na krajích rotorů

Některé modely nejsou k dispozici ve všech zemích. Prosím kontaktujte prodejce KUHN.





RMS 820

VELKÝ MULČOVAČ PRO VELKÉ ZEMĚDĚLCE!

Základní údaje o tomto mulčovači mluví sami za sebe

- pracovní záběr 8,20 m,
- dimenzovaný pro traktory s výkonem až 330 koní,
- hmotnost 6600 kg.

Jedná se o model mulčovače, který se hodí k mulčování rostlinných zbytků na velkých polích.

Samozřejmě se můžete spolehnout na rotor o velkém průměru s pracovními nástroji uspořádanými do šroubovice pro maximální kvalitu mulčování a vysokou nasávací schopnost.

Optimální kopírování terénu zajišťují čtyři opěrná kola.



PŘI MULČOVÁNÍ VELKÉHO POČTU HEKTARŮ POTŘEBUJETE KVALITU



1. ROBUSTNÍ KONSTRUKCE

Plášť mulčovače je svařovaný a uchycený na čtyřech robustních rámech: jeden přední, jeden vrchní a dva spodní. Samozřejmě je použito materiálu o velké tloušťce. Pro delší životnost je plášť osazen přišroubovanou (výměnou) opotřebitelnou vložkou.

2. ROBUSTNÍ POHON ROTORU

Díky pohonu rotoru na obou stranách je přenos síly efektivnější. Oba boční pohony rotoru zajišťuje šest výkonných SPCX řemenů, které jsou napínány automaticky napínací kladkou.

Některé modely nejsou k dispozici ve všech zemích. Prosím kontaktujte prodejce KUHN.



BEZPEČNÝ TRANSPORT A VYSOKÝ KOMFORT

U velkých strojů je nutno vyřešit i bezpečný transport. Model RMS 820 disponuje hydraulickým podvozkem i hydraulickou ojí. Obě zařízení využívají dvojčinné hydraulické válce pro maximální bezpečnost a spolehlivost.



WS

320 BIO

NEJEN MULČOVÁNÍ, ALE I SKLIZEŇ

Tento mulčovač do čelního závěsu traktoru byl navržen pro sklizeň energetických plodin jako např. Miscanthus (ozdobnice čínská), proso prutnaté (prérijní trávy) a Arundo Donax (trst' rákosovitá). K dispozici je s pracovním záběrem 3,20 m. Dále je vybaven šnekem pro vytvoření užšího řádku. Základním principem použití tohoto stroje je jeho kombinace s lisováním hmoty do kulatých nebo hranatých balíků během jednoho přejezdu. Uspoříte tak čas i peníze. Mulčovač lze připojit i do zadního závěsu traktorů s otočným řízením.

VÝHODY SKLIZNĚ S WS 320 BIO VŮČI BĚŽNÝM TECHNOLOGIÍM

Oproti sklizni řezačkou nebo sečením a lisování ve dvou krocích, má tato technologie následující výhody:

- pro sklizeň je nutný pouze jeden člověk;
- snadnější odvoz materiálu;
- efektivnější skladování v balících (obzvláště hranatých) oproti volně uložené hmotě;
- menší spotřeba pohonných hmot;
- menší utužení půdy způsobené častými přejezdy po poli.



LEPŠÍ TOK MATERIÁLU

Díky hydraulicky ovládanému sklopnému rámu a hydraulicky otevíratelnému přednímu krytu lze mulčovač vždy přizpůsobit aktuálním pracovním podmínkám. To znamená nezávisle na množství hmoty a na tom zda leží nebo stojí.



MULČOVÁNÍ PRO ENERGETICKÉ VYUŽITÍ BIOMASY

Rychlost rotoru je upravena tak, aby řezanka měla délku cca 15 cm a víc. Je to z toho důvodu, aby bylo možné biomasu slisovat. Pokud potřebujete kratší řezanku, nabízí značka KUHN drtič přímo na lisech. Kopírovací válec lze nastavit pro pracovní výšku od 4 do 15 cm.




JEDEN PŘEJEZD, TŘI OPERACE

Řádek je tvořen šnekem, který se nachází hned za rotorem. Šnek je poháněn přímo hydraulikou traktoru a jeho otáčky lze nastavit dle množství materiálu, rychlosti atd. Zmulčovanou hmotu usměrnují shazovací plechy tak, aby nebyla přejížděna koly traktoru. Slisování je již pak velmi snadné.



VYBERTE SPRÁVNÉ

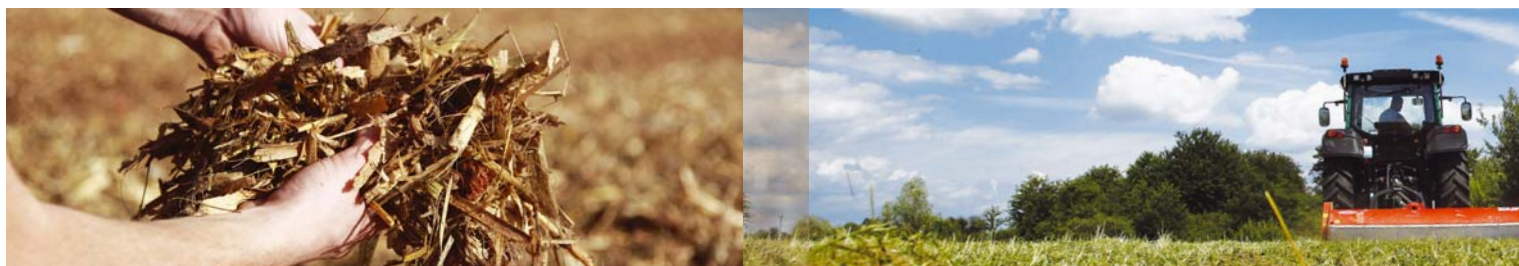
*Nelze osadit jinými nástroji

 Lze osadit v továrně

 Lze osadit přes ND KUHN

 Nelze osadit

Typ	Hodí se na	Nástroje
KLADÍVKA	Běžnou trávu	Kladívka 
	Trávu v náročnějších podmínkách (kamenité půdy,...)	Cepová kladívka 
	Trávu a větve (větve z vinic a sadů)	Těžká kladívka 
	Úhory, rostlinné zbytky, trávu	Dlouhá kladívka 
Y NOŽE	Mulčování pod keři a stromy	Y nože 
	Mulčování rostlinných zbytků (strniště)	Y nože s rovným ostřím uprostřed 
	Polní mulčování s lepší sacím efektem (kukuřice, slunečnice, řepky,...)	Y nože s plochým ostřím uprostřed 
Cepové nože	Trávu	Cepové nože* 
Cepová kladívka	Trávu	Cepová kladívka 



NÁSTROJE!

KRÁTKÉ NÁSTROJE Pro travní a univerzální mulčovače (s nízkým a středně vysokým profilem)								DLOUHÉ NÁSTROJE Pro polní mulčovače (s vysokým profilem)		
Údržba travnatých ploch a krajiny			Univerzální mulčovače					Ostatní (biomasa, bioenergie, ...)	Rostlinné zbytky	
TL	BE	BKE BKE REV BP 10	VKM	BP 100	BPR 10	BPR 100	BPR 100 PRO- BP 8300 BP 8340	WS 230 BIO	BC	BK-RM RM-R RMS
	Orange	Orange	Orange	Orange	Orange					
		Light Orange								
		Light Orange		Light Orange		Orange	Orange			
									Orange	Orange
		Orange	Orange	Orange	Orange			Orange	Orange	
		Light Orange		Light Orange						Light Orange
										Orange
				Orange		Orange				
Orange										



Technická data
TRAVNÍ mulčovače

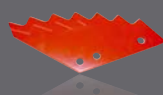
	TL	BE	BKE		BKE REV					
	120 - 150 - 180	BE 14 - 16 - 18 - 20	150 - 180	210 - 230 - 250	150 - 180	210 - 230 - 250				
Pracovní záběr (m)	1,19 1,46 1,78	1,40 1,60 1,80 2,00	1,53 1,80	2,14 2,20 2,50	1,53 1,80	2,14 2,29 2,50				
Transportní šířka (m)	1,35 1,60 1,92	1,55 1,75 2,00 2,20	1,71 1,99	2,36 2,51 2,71	1,71 1,99	2,36 2,51 2,71				
Otáčky vývodové hřídele (min ⁻¹)	540	540 / 1000	540		540 / 1000					
Doporučený výkon traktoru (kW/hp)	11-26 / 15-39	29-48 / 40-65	29-81 / 40-110							
Připojení	nesené kat. 1	nesené kat. 1 (14/16) nesené kat. 1 nebo 2 (18/20)	nesené kat. 1 (150) nesené kat. 1 nebo 2 (180)	nesené kat. 2	nesené kat. 1 (150) nesené kat. 1 nebo 2 (180); čelní nebo zadní	nesené kat. 2 čelní nebo zadní				
Stranový posuv (mm)	bez (120) 280 (150/180)	280 (14/16) 450 (18/20)	350 450	455	350 450	455				
Volnoběžka	◆ (integrovaná v převodovce)									
Pohon rotoru	2 SPA řemeny	3 SPBX řemeny (2 na BE 14)	3 SPBX řemeny	4 SPBX řemeny	3 SPBX řemeny	4 SPBX řemeny				
Průměr rotoru (mm)	366	374	425	450	425	450				
Otáčky rotoru (min ⁻¹)	při 540 min ⁻¹	2309	2281	2203		1833				
	při 1000 min ⁻¹	-	2339	-		1961				
Obvodová rychlost nástrojů (m/s)	při 540 min ⁻¹	44,2	45,6	49	51,8	41	43,1			
	při 1000 min ⁻¹	-	46,6	-		44	46,2			
Počet cepových nožů	24 - 30 - 36		-							
Počet kladívek	-	16 - 20 - 24 - 28	18 - 20	24 - 26 - 28	18 - 20	24 - 26 - 28				
Počet Y nožů	-		36 - 40	48 - 52 - 56	36 - 40	48 - 52 - 56				
Protiosť	◆ (hladké, navařené)		◆ (hladké, navařené)							
Boční splazy	-	◆	◇							
Kopírování terénu	válcem	válcem s pevnými konci	výkyvnými koly nebo válcem		válcem					
Průměr válce (mm)	90	160								
Pneumatiky	-		6.5 x 50 8		-					
Hmotnost s nástroji (kg)	150	330	470	660	470	660				
	185	370					580	690	580	690
	205	420								
		460				710				

◆ standardní výbava ◇ na přání - nelze


KUHN PARTS

NÁHRADNÍ DÍLY PRO MAXIMÁLNÍ ŽIVOTNOST

Značka KUHN má vlastní slévárnu i kovárnu. Může tak mít úplnou kontrolu nad použitím materiálu a technologie pro zajištění maximální kvality. Jako naši zákazníci se můžete spolehnout na naši podporu a můžete se opřít o náš logistický systém, který zajistí včasné dodání Vaší objednávky.

be strong, be KUHN


Technická data
UNIVERZÁLNÍ mulčovače

		VKM	BP		BPR		BP	
		210 - 240 - 280 - 305	28 - 30	240 - 280 - 305	28 - 30	210 - 240 - 280 - 305	280 PRO - 305 PRO	8300 - 8340
Pracovní záběr (m)		2,09 2,37 2,79 3,03	2,79 3,03	2,37 2,79 3,03	2,79 3,03	2,09 2,37 2,79 3,03	2,79 3,03	8,30
Transportní šířka (m)		2,25 2,55 2,99 3,21	2,96 3,19	2,68 2,99 3,34	2,96 3,19	2,26 2,68 2,99 3,34	2,99 3,34	3,00
Otáčky vývodové hřídele (min ⁻¹)		540/1000					1000	
Doporučený výkon traktoru (kW/hp)		51-129 / 70-175	59-129 / 80-175	51-129 / 70-175	59-129 / 80-175	51-129 / 70-175	59-184 / 80-250	110-220 / 150-300
Připojení		nesené kat. 2 - pevné nebo plovoucí	nesené kat. 2		nesené kat. 2 čelní nebo zadní- pevné nebo plovoucí		nes. kat. 2/3 čelní nebo zadní, pevné nebo plovoucí	nesené kat. 2 nebo 3
Stranový posuv (mm)		520 (210) - 580	450	580	450	520 (210) - 580	580	-
Volnoběžka		◆ (integrována v převodovce)						
Pohon rotoru (SPBX řemeny)		3 - 3 - 4 - 4	4	3 - 5 - 5	4	3 - 3 - 5 - 5	5 řemenů Powerband	5 + 5
Průměr rotoru (mm)		465						
Otáčky rotoru (min ⁻¹)	při 540 min ⁻¹	1960 (210/240) - 1833 (280/305)	1833				-	-
	při 1000 min ⁻¹	1960 (280/305)	1960				1870	2052
Obvodová rychlost nástrojů (m/s)	při 540 min ⁻¹	48 (210/240) - 44 (280/305)	44				-	-
	při 1000 min ⁻¹	48 (280/305)	48				46	50
Počet kladívek		22 - 24 - 28 - 32	28 - 32	24 - 28 - 32	28 - 32	22 - 24 - 28 - 32	28 - 32	64
Počet Y nožů		44 - 48 - 56 - 64	-	48 - 56 - 64	56 - 64	44 - 48 - 56 - 64		-
Počet cepových nožů						54 - 60 - 72 - 78		-
Protiosťří		◆ (1 hladké, 1 šroubované)						
Třetí protiosťří		-						◇
Boční splazy		◆	◇			◆		
Kopírování terénu		koly nebo válcem s demonтова- telnými konci	válcem s pevnými nebo demonтова- telnými konci	válcem s pevnými nebo demonтова- telnými konci nebo koly	válcem s pevnými nebo demonтова- telnými konci	válcem s demontovatelnými konci		
Průměr válce (mm)		180	220					
Pneumatiky	kola bez nastavitelného rozchodu	185/70 R13						
	kola s nastavitelným rozchodem	145-10 (210/240) - 185/70 R13 (280/305)	-	185/75-15				
Hmotnost s nástroji (kg)		870 910 960 990	890 920	820 900 950	990 1120	870 950 1020 1100	1150 1230	2630

◆ standardní výbava ◇ na přání - nelze

Některé modely nejsou k dispozici ve všech zemích. Základní výbava a výbava na přání se od sebe mohou lišit. Prosím kontaktujte prodejce KUHN.

Technická data
POLNÍ mulčovače

		BK	BC	RM		RMS	WS
		230 - 280 - 320	24 - 27 - 30	240 - 280 - 320 - 400 - 450	480 R - 610 R	820	320 BIO
Pracovní záběr (m)		2,30 2,80 3,20	2,33 2,69 2,95	2,36 2,80 3,23 4,01 4,52	4,80 6,10	8,20	3,23
Transportní šířka (m)		2,50 3,00 3,47	2,55 2,94 3,19	2,55 3,00 3,48 4,35 4,93	2,50	transport v podélné poloze	3,48
Otáčky vývodové hřídele (min ⁻¹)		540 - 540/1000 - 1000	540 / 1000	1000 (540/1000 na RM 240)		1000	
Doporučený výkon traktoru (kW/hp)		51-140 / 70-190		59-220 / 80-300	132-265 / 180-360	220-330 / 300-450	110-220 / 150-300
Připojení		nesené kat. 2		nesené kat. 2 - poloautomatické (pevné na RM 240/280)	nesené kat.2 nebo 3	nesené kat. 3 nebo 4 - kompatibilní s rychloupínákem	nesené kat. 2 a 3 pevné nebo plovoucí
Volnoběžka		◆ (integrována v převodovce)					
Pohon rotoru		4 - 4 - 5 SPBX řemeny	2+2 ozubené řemeny Powerband	4 - 4 - 3+3 - 4+4 - 5+5 SPBX řemeny	4+4 - 5+5 SPBX řemeny	6+6 SPCX řemeny	5-řemenů Powerband
Průměr rotoru (mm)		620 647 (280-320)	680	647 (240-320) 703 730	620	730	647
Otáčky rotoru (min ⁻¹)	při 540 min ⁻¹	2083 (230) - 1833 (280)	1833	1833 (240)	-	-	-
	při 1000 min ⁻¹	1960 (280) - 1758 (320)	1960	1960 - 1680 - 1758 - 1392 - 1560	1714	1721	1117
Obvodová rychlost nástrojů (m/s)	při 540 min ⁻¹	67.6 (230) - 62 (280)	65	62 (240)	-	-	-
	při 1000 min ⁻¹	66.3 (280) - 59.5 (320)	70	66 - 57 - 60 - 51 - 60	56	66	38
Počet kladívek		26 - 32 - 36	32 - 36 - 40	28 - 32 - 36 - 44 - 52	56 - 72	-	-
Počet Y nožů s plochým ostřím uprostřed		52 - 64 - 72	64 - 72 - 80	56 - 64 - 72 - 88 - 104	112 - 144	-	-
Počet Y nožů		-				264	72
Boční splazy		◇	◆				-
Protiosť		◆ (1 hladké, 1 ozubené)	◆ (1 hladké)	◆ (1 hladké)			-
Kopírování terénu		výkyvnými koly nebo válcem		výkyvnými koly nebo válcem (pevné dvojmontáže na tažené verzi RM 450)		4 výkyvná kola	válec s demonto- vatelnými konci
Průměr válce (mm)		220				-	220
Pneumatiky		185/60R14	7.00x12	195/65-15 (240-280) 195-14 6 PR (320-450)	10.0/80-12 10 PR		-
Hmotnost s nástroji (kg)		950 1100 1410	870 945 1030	1195 1400 1820 2390 2720	2600 3200	6600	1800

◆ standardní výbava ◇ na přání - nelze

Pro BE 10: sada pro agregaci do čelního závěsu.

Pro BKE/BKE REV: nastavitelné boční splazy - vložka pláště, výkyvná opěrná kola - sada osvětlení a výstražných tabulek.

Pro VKM: hydraulický stranový posuv - válec s demontovatelnými konci - stěrka válce - pár opěrných kol chycených k bokům mulčovače - rám bez sběracích hrabic - sběrací hrabice - sada osvětlení a výstražných tabulek.

Pro BP 10: nastavitelné boční splazy - sada osvětlení a výstražných tabulek.

Pro BP 100: hydraulický stranový posuv - zesílený pohon SFT S8 - sada osvětlení a výstražných tabulek.

Pro BPR 100: výkyvná přední opěrná kola - dvojitá převodovka s volnoběžkou - sada prodloužení hnací hřídele - sada osvětlení a výstražných tabulek.

Pro BPR 100 PRO: výkyvná přední opěrná kola - sada prodloužení hnací hřídele - třetí ozubené přišroubované protiosťří.

Pro BP 8300: třetí ozubené přišroubované protiosťří - sada osvětlení a výstražných tabulek.

Pro BP 8340: třetí ozubené přišroubované protiosťří.

Pro RM: větší opěrná kola - nastavitelné boční splazy - další opěrná kola - sada osvětlení a výstražných tabulek.

Pro RM R: sada osvětlení a výstražných tabulek.

SLUŽBY KUHN *

*Některé služby nejsou dostupné ve všech zemích

VÝHODY, KTERÉ VÁM ZARUČÍ MAXIMÁLNÍ RENTABILITU VAŠEHO STROJE

KUHN sos order

SE SLUŽBOU KUHN SOS ORDER JE ZARUČENA DODÁVKA NÁHRADNÍCH DÍLŮ PO CELÝ ROK

Potřebujete urgentně náhradní díl? Se službou KUHN SOS ORDER Vám budou zaslány každý den v roce – včetně víkendů a svátků. Stroje nejsou k tomu, aby čekaly v dílně na náhradní díl, ale aby pracovaly na poli, pastvině nebo ve stáji.

KUHN protect +

PRODLOUŽENÁ GARANCE

Využijte garanci 36 měsíců pomocí služby KUHN PROTECT +, abyste se mohli plně koncentrovat na potenciál Vašeho stroje, který očekáváte při jeho nákupu.

KUHN i tech

RYCHLÁ A EFEKTIVNÍ TECHNICKÁ PODPORA

Neočekávané technické problémy, přichází vždy v nevhodnou dobu. Váš prodejce značky KUHN může nabídnout podporu rychle a efektivně díky službě KUHN I TECH. Přesná diagnóza a pomoc

KUHN finance

FINANCOVÁNÍ STROJŮ DLE POTŘEB ZÁKAZNÍKA

Potřebujete nový stroj, ale Vaše finanční situace není ideální? Modernizujte Vaši farmu pomocí služby KUHN FINANCE, která se přizpůsobí Vaším potřebám a nárokům.



POLNÍ A UNIVERZÁLNÍ MULČOVAČE

MULČOVAČE DO VŠECH PRACOVNÍCH PODMÍNEK

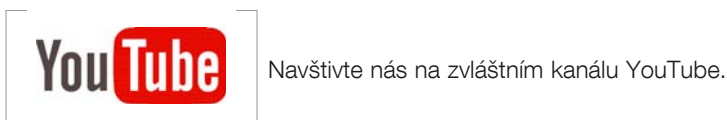
	Řada	Typ připojení k traktoru		Travní plochy	Pastviny	Úhory	Rostlinné zbytky	Doporučený výkon traktoru (koně)
		Čelní	Zadní					
Mulčovače na trávu	TL		☑	☑				13 - 35
	BE 10	☑	☑	☑	☑	☑		40 - 65
	BKE / BKE REV	☑	☑	☑	☑	☑		40 - 110
Univerzální mulčovače	VKM		☑		☑	☑	(☑)	10 - 175
	BP 10/BPR 10	☑	☑		☑	☑		60 - 175
	BP 100/BPR 100	☑	☑		☑	☑	(☑)	80 - 250
	BPR 100 PRO	☑	☑		☑	☑	(☑)	80 - 250
	BP 8300/BP 8430	☑	☑		☑	☑	(☑)	150 - 300
Polní mulčovače	BK / BC 10		☑		(☑)	☑	☑	70 - 190
	RM / RM R		☑		(☑)	(☑)	☑	80 - 360
	RMS 820		☑			(☑)	☑	300 - 450
Mulčovače biomasy	WS 320 BIO	☑				☑		150 - 300

Značka KUHN nabízí i další typy mulčovačů.



1. Mulčovače do vinic a sadů - 2. Čelní mulčovače do svahů - 3. Stranové mulčovače - 4. Profesionální komunální mulčovače.

Více informací o Vašem nejbližším prodejci značky Kuhn naleznete zde:
www.kuhncenter.cz





www.kuhn.com

Váš dealer KUHN

Některé stroje mají značnou hmotnost. Berte vždy v úvahu celkovou hmotnost traktoru, jeho nosnost a maximální zatížení na nápravu. Zatížení přední nápravy traktoru musí činit minimálně 20% pohotovostní hmotnosti traktoru. Náš stroj je vyroben ve shodě s evropskými předpisy pro strojní zařízení, platnými v členských státech Evropské unie. V zemích mimo EU naše stroje vyhovují bezpečnostním předpisům těch zemí, kterých se to týká. Některá bezpečnostní zařízení mohou být odstraněna, aby náš prospekt umožnil jasnější zobrazení. Za žádných okolností neměl být stroj v provozu bez nezbytných bezpečnostních zařízení (podle specifikací v montážních instrukcích a návodu k obsluze). Ponecháváme si právo změny jakékoliv konstrukce, technických údajů nebo seznamu materiálů bez dalšího oznámení. Stroje a příslušenství v tomto dokumentu jsou chráněny alespoň jedním patentem nebo ochrannou známkou. Patenty zapsané v tomto dokumentu mohou být registrovány v jedné nebo více zemích.

Prohlédněte si také značku KUHN na:

