



Obraceče  
GF 102 - GF 1000 - GF 1002 - GF 1003





## Obsah

<b>04</b>	Rychlé jako blesk	<b>14</b>	GF 7803	<b>28-29</b>	GF 13003 T
<b>05</b>	Veškerá píče obrácena pomocí asymetrických prstů	<b>15</b>	GF 7903	<b>30-31</b>	GF 15003 T - 17003 T
<b>06-07</b>	OPTITEDD rotor: nezlomný!	<b>16-17</b>	GF 7803 T - 7903 T	<b>32-33</b>	Nejlepší obracecí kombinace
<b>08-09</b>	Originální zubová spojka digidrive	<b>18-19</b>	GF 8700	<b>34-35</b>	Technická specifikace
<b>10-11</b>	GF 422 - 502 - 582 - 642	<b>20-21</b>	GF 8703 - 10803 - 8703 T - 10803 T		
<b>12</b>	GF 5202	<b>22-23</b>	GF 8703 - 10803		
<b>13</b>	GF 5902 - 6502	<b>24-25</b>	GF 8703 T - 10803 T		
		<b>26-27</b>	GF 13003		

---

Obraceče

## URYCHLETE PROCES SUŠENÍ

KVALITNÍ PÍCE VYŽADUJE KOORDINOVANÝ A OPTIMALIZOVANÝ PROCES SKLIZNĚ. SOUČASNĚ JE TŘEBA VZÍT V ÚVAHU TAKÉ TYP PLODINY, KLIMATICKÉ PODMÍNKY, CHARAKTER POZEMKŮ A ZPŮSOBY USKLADNĚNÍ MATERIÁLU. PROTOŽE KAŽDÁ ŽIVINA NAVÍC, DODANÁ ZVÍŘATŮM V JEJICH ZÁKLADNÍCH KRMNÝCH DÁVKÁCH POMÁHÁ REDUKOVAT MNOŽSTVÍ POŽADOVANÝCH KONCENTRÁTŮ.



### URYCHLETE PROCES SUŠENÍ

Obracení je zásadní složka procesu sklizně, protože urychluje sušení plodiny. Cíl je snadný: uchovat energetické hodnoty píce a limitovat rizika způsobené počasím. Rotory s malým průměrem jsou klíčem k úspěchu!

### SPOLEHLIVOST STROJE JE NEJVÍCE DŮLEŽITÁ

Nejenže jsou obraceče KUHN navrženy tak, aby plodinu správně obraceli, ale také aby byli spolehliví. Nejlepším příkladem této skutečnosti je spojka pohonu rotorů DIGIDRIVE.

### HLEDÁTE-LI VŠESTRANNÉ A PŘIZPŮSOBIVÉ STROJE

Pro optimalizaci Vaší základní krmné dávky, stroje pro sklizeň píce se musí být schopny přizpůsobit podmínkám. Obraceče KUHN se přizpůsobí podmínkám tak, jak Vy budete potřebovat.

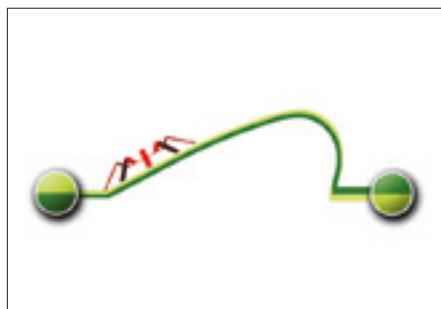
# RYCHLÉ JAKO BLESK



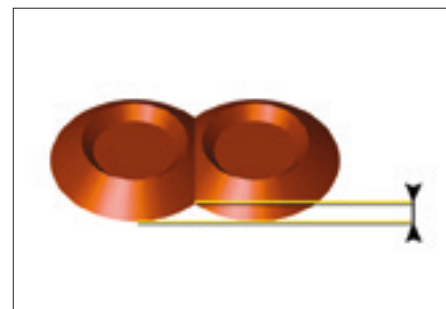
## Malé průměry rotorů jsou klíčem k úspěchu!

Výrobu prvotřídní píče ovlivňuje mnoho faktorů. Stroje KUHN poskytují:

- práci s ostrým úhlem rotoru, tímto se obrací veškerá píče,
- rovnoměrné rozprostření, rychlé schnutí,
- bezkonkurenční rovnoměrná distribuce hmoty,
- mimořádné kopírování terénu,
- nesené obrabeče s nízkými nároky na zdvih ramen,
- nízké nároky na výkon traktoru.



Píče je zcela obrácená a dobře provzdušněná díky velkému úhlu rozhozu pro lepší sušení.



Vylepšený přesah rotorů pro důkladné obracení veškeré píče.

## Teorii potvrzuje praxe

Tabulka níže jasně ukazuje efekt náklonu rotoru na účinnost obracení.

Závěr: Velký úhel značně redukuje dobu sušení.

<b>Náklon rotoru Rozdíl mezi výškou vpředu a vzadu rotoru</b>	<b>Mírný úhel 24 cm</b>	<b>Agresivní úhel 40 cm</b>
Přesnost distribuce hmoty:		
- dobré	14 %	29 %
- průměrné	46 %	39 %
- špatné	39 %	32 %
Obsah sušiny		
- Počáteční píče	20,7 %	20,7 %
- po 4 hodinách	26,0 %	28,6 %
Průměrná rychlost sušení		
Nárůst obsahu sušiny za hodinu	1,33 %	1,98 %
Teoretický čas pro získání 30% obsahu sušiny	<b>7 hodin</b>	<b>4,7 hodin</b>

# VEŠKERÁ PÍCE OBRÁCENA POMOCÍ ASYMETRICKÝCH PRSTŮ

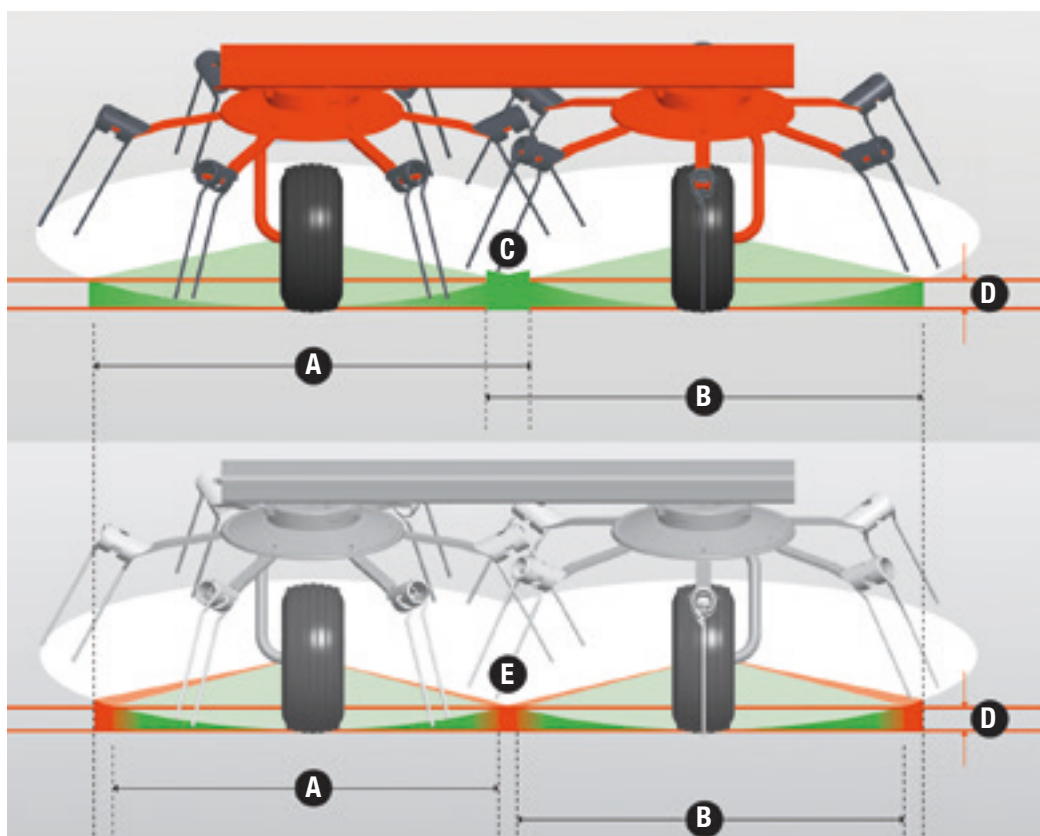
Nic nebylo přehlédnuto: vysoce kvalitní materiál, dva prsty rozdílné délky zajišťují skvělé zvednutí a otočení, 4 zatočení (závity) a speciálně navržený upevňovací systém na ramenu. Kovové chrániče zabraňují shromažďování hmoty okolo závitů. Výměna prstů je nutná až po několika stovkách hodin práce.

## PRSTY JSOU V KONTAKTU S PLODINOU DŘÍVE

Při srovnání se symetrickým tvarem přichází do kontaktu s plodinou dřívě delší, vnější prst, což přináší dvě výhody:

- plodina je zcela sebrána z povrchu, dokonce i na krajích pozemků
- překrytí prstů je vylepšeno, především v citlivých oblastech mezi rotory (C)(E).

Kontakt s plodinou dřívě znamená, že skutečný pracovní záběr každého rotoru (tudíž i celého stroje) je větší.



(A) Pracovní záběr rotoru 1 - (B) Pracovní záběr rotoru 2 - (C) Oblast překrytí - (D) Pracovní výška (DIN) - (E) Citlivá oblast



# ROTOR OPTITEDD: NEZLOMNÝ!



## PRO ZVLÁDÁNÍ JEŠTĚ INTENZIVNĚJŠÍCH PODMÍNEK

Pro splnění požadavků zákazníků s potřebou ještě intenzivnějšího použití stroje se rozšiřuje řada nesených a tažených obrabečů GF s pracovními záběry od 8,70 do 17,20 m. Obrabeče GF 7803, 7803 T, 7903, 7903 T, 8703, 8703 T, 10803, 10803 T, 13003, 13003 T, 15003 T a 17003 T mají nový rotor, který zvyšuje odolnost stroje a životnost pracovních částí. Rotor, ramena a prsty jsou navrženy tak, aby byly odolnější, takže stroje mohou pracovat v nejnáročnějších podmínkách (těžká senáž, kamenitá půda atd.). Samozřejmě byly zachovány technické komponenty a výhody pro zákazníka, kterými se proslavily předchozí modely. S obrabeči GF 1003 a GF 1003 T vybavenými novými rotory získáte spolehlivý stroj s nízkými náklady na údržbu.

### Životnost zdvojnásobena

Nový rotor na obrabečích řady 1003 a 1003 T GF přináší klíčové vlastnosti odolnosti a dlouhověkosti. Zvýšená tuhost základní desky výrazně snižuje vibrace. Stejně tak tento nový koncept posiluje spojení mezi ramenem a základní deskou. Díky tomuto novému rotoru je životnost obrabeče zvýšena o dvojnásobek.

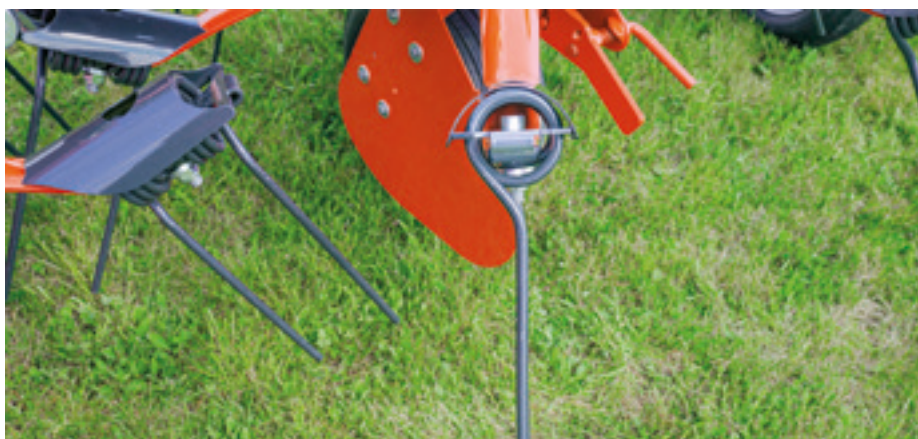


# VŽDY ČISTÉ A NENABALENÉ

Deflektory prstů, dodávané jako standardní vybavení, byly přepracovány s cílem zlepšit kvalitu obracení sena a eliminovat zátěž na prstech. Tato nová část brání senáži v tom, aby se navíjela a obtočila kolem prstu a rotoru. Další je funkce «prevence ztráty», která eliminuje riziko ztráty prstu v senáži a tím pádem znečištění krmné dávky. Připojení prstů je rychlé a snadné díky vylepšené ergonomii.

## ODOLNÉ PRSTY PRO OMEZENÍ NÁKLADŮ NA ÚDRŽBU

Prsty namontované na tomto novém rotoru mají životnost zdvojnásobenou ve srovnání se standardními modely. Průměr hrotu 10 mm a 4 velké pružinové cívky s velkým průměrem (80 mm) přispívají k významnému snížení únavy prstů při zachování požadované flexibility. Kvalita obracení zůstává vynikající, zatímco vnitřní napětí a namáhání prstů bylo sníženo, zejména při práci s těžkou senáží.



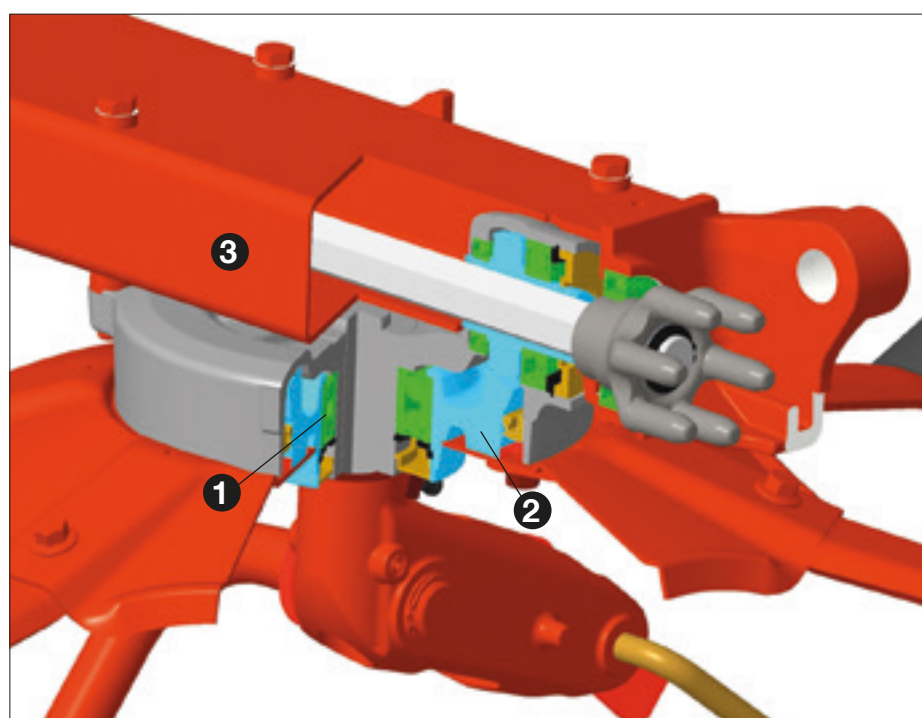
## ORIGINÁLNÍ ZUBOVÁ SPOJKA DIGIDRIVE

Když vývojáři společnosti KUHN vytvořili tento systém, obracení vstoupilo do nové éry. Od té doby je možné poskytnout pohon mnoho rotorům jedním systémem a velice kompaktně je složit bez požadavků na údržbu. Revoluce! Dnes existuje přes milion rotorů se systémem DIGIDRIVE, které obračejí plodiny na celém světě, na různých typech terénu, a to s mimořádnou spolehlivostí.

### MINIMÁLNÍ ÚDRŽBA GARANTOVÁNA

Rotory s pohonem DIGIDRIVE a domečky rotorů s doživotní olejovou náplní. Mazací místa jsou omezena pouze na několik málo otočných bodů, což umožňuje strávit více času prací a netrávit čas prováděním údržby v dílně.

VYROBENO Z TVRZENÉ KOVANÉ OCELI!



#### Domečky rotorů vyrobeny tak, aby vydržely:

- (1) Zajištěny dvouřadými kosohýlými kuličkovými ložisky o velkém průměru.
- (2) Pečlivě utěsněné domečky rotorů zabraňují úniku maziva nebo zanesení rotoru nečistotami.
- (3) Robustní montáž na obdélníkový rám s distančními vložkami, které obsahují dlouhé spojovací šrouby.





### 100% píce optimálně obráceno

Pro kvalitní a pečlivé obrácení na souvratích, podél zdí a plotů nebo vedle sousedících polí jsou stroje (kromě GF 8700 / 13012 / 17012) vybaveny systémem hraničního obrácení. Tento systém je obzvláště užitečný na svazích pro kontrolu toku píce a následnou optimalizaci rozložení píce. Obrabeče řady 1002 jsou standardně vybaveny mechanickým systémem hraničního obrácení nebo hydraulickým ovládním systému přímo z kabiny traktoru (řada 1002 T). Řada tažených a nesených obrabečů 1012 má systém hraničního obrácení s hydraulickým ovládním z kabiny k dispozici jako volitelnou výbavu. Dvojčinný válec s ventily ovládanými obsluhou zajišťuje bezpečnou funkci a žádné riziko nevhodného nastavení.



### Rychlé nastavení sklonu rotorů

Dlouhá nebo krátká píče, mokrá nebo suchá, různé výšky sečení: nastavení sklonu je vždy bez nástrojů. Nikdy nezapomeňte: velký úhel sklonu rotoru vede k rychlejšímu sušení a vyšším nutričním hodnotám píce.

### Kopírování terénu

Rotory se opírají o kolečka. Dobře dimenzované pneumatiky, které jsou umístěny v těsné blízkosti obrabečích prstů, zajišťují jejich ideální pracovní výšku a skvělé kopírování terénu. Píče následně obsahuje méně nečistot, což vylepšuje její kvalitu.



### Deflektory píce zabraňují navinování píce kolem nábojů kol

Práce v raných plodinách bohatých na cukr nebo v dlouhých plodinách na konci sezóny může být výzva. Píče se může namotat kolem kol, čímž obsluha pouze ztrácí čas. Obrabeče KUHN počínaje od GF 5901 (kromě GF 8700) jsou standardně vybaveny deflektory píce.

### Přizpůsobivost všem typům terénů

Přídavné kopírovací kolečko umístěné pod rámem závěsu nebo ojí a zároveň umístěné v blízkosti prstů zlepšuje kvalitu nabírání píce na nerovném terénu. Při změně traktoru se nastavení výšky prstů v poměru se zemí nemění. Přídavné kopírovací kolečko lze také případně využít jako rezervní kolečko.

EXKLUZIVNĚ

### Pro noční obrácení nebo řádkování

Redukční převodovka Duplex se využívá pro snížení otáček rotoru o 45%. Tuto operaci lze provést velice rychle, aniž byste se ušpinili. Díky tomu lze snadno a bez velkých nákladů vytvářet malé řádky.



**GF** 422 | 502 | 582 | 642

## EKONOMICKÉ A EFEKTIVNÍ

Regulace nákladů je pro mnoho farem zásadní záležitost. S řadou 102 Vám KUHN poskytuje obrabeče, které mají všechny vlastnosti nutné pro vysoce kvalitní obracení, aniž by byly příliš složité.



### Jednoduchost a výkon

Při práci rotory věrně následují traktor díky otočné hlavě. Pomocí hydrauliky traktoru zvednete rotory pro přepravu. V této poloze jsou rotory automaticky vystředěny a zajištěny pro rychlou a bezpečnou přepravu.



### **Individuální nastavení hraničního (šikmého) obracení**

Každé kolo může být individuálně nastaveno bez využití nástrojů pro přesné obracení na souvratích bez ztrát píče. Žádné další poplatky, funkce je ve standardní výbavě.

## JEDNODUCHÝ, ALE EFEKTIVNÍ

Obraceč GF 5202 je jednoduchý, ekonomický čtyřrotorový stroj s pracovním záběrem 5,20 m a hydraulickým skládáním. Tento stroj je ideální pro menší farmy. Velké rotory vybaveny sedmi rameny činí tento obraceč obzvláště vhodný pro obracení dlouhé, objemné píče.



### Hraniční shrnování

Rozměry GF 5202 jsou zejména vhodné pro obracení malých pozemků. Při práci na menších pozemcích je značná část práce prováděna podél překážek, vedle sousedícího pole nebo na souvratích. Díky středovému šikmému polohování je tento stroj plně připraven pracovat v takovýchto podmínkách.



### Pohodlný a bezpečný převoz

Hydraulický systém traktoru zvedne vnější rotory nahoru, díky čemuž dosáhnete transportní šířky pod 3 m. Standardní výbavou jsou signální a světelné panely.

## ŠESTIOTOROVÉ OBRACEČE

Hlavní prioritou těchto dvou modelů je, aby byl stroj vysoce výkonný a kompaktní, přičemž 6 rotorů o malém průměru obracejí píci jemně a bez zanesení nečistotami. Píce je následně rozprostřena rovnoměrně, takže schne extrémně rychle. Traktory s nízkým výkonem jsou skvěle přizpůsobeny k práci s těmito stroji a to i na nerovných pozemcích.



### Transportní šířka menší než 2,55 m (GF 5902)

Stroj je pouze mírně širší než traktor, což je pro obsluhu značná výhoda a navíc to usnadňuje přístup k hůře dosažitelným pozemkům. Výška stroje zůstává stále rozumně nízká.



### Vyzkoušená a otestovaná hlava

Dlouhodobé zkušenosti daly vzniknout této hlavě, která je zejména vhodná pro tento typ stroje:

- robustní konstrukce,
- skvělé vystředování na svazích,
- zmenšený převis.



### Žádné ztráty

100% plodiny je uchováno na Vašem pozemku pomocí mechanického nebo hydraulického systému hraničního obracení.

**GF 7803**

# ROTORY S VELKÝM PRŮMĚREM PRO DLOUHOU A HUSTOU PÍČI

Obraceč GF 7803 je vybaven šesti rotory se sedmi rameny, což ho činí ideálním strojem pro obracení tří velkých řádků, které byly vytvořeny pomocí žacího stroje s pracovním záběrem 3 m. Rotory OPTITEDD jsou navrženy tak, aby zvládali dlouhou a hustou píči. Jsou dostatečně robustní pro práci v nejnáročnějších podmínkách.



## Chytré skládání

I přesto, že poskytuje velký pracovní záběr je obraceč GF 7803 se šesti rotory velice skladný a kompaktní, díky čemuž umožňuje přepravu po silnicích a dostupnost na hůře přístupné pozemky.



## Chytré skládání

I přesto, že poskytuje velký pracovní záběr je obraceč GF 7803 se šesti rotory velice skladný a kompaktní, díky čemuž umožňuje přepravu po silnicích a dostupnost na hůře přístupné pozemky.



## PEVNÉ JAKO SKÁLA

Patentovaný stabilizační systém, kterým jsou vybaveny tyto obraceče, kombinuje výhody silných pružin a hydraulického odpružení. Skvělé odpružení a pojezdový klid stroje lze obzvláště ocenit při jízdě ve vyšších rychlostech. Rotory zůstávají stabilní a zarovnané za traktorem i během brzdění nebo v ostrých zatáčkách.

# VYSOCE KVALITNÍ OBRACENÍ S MALÝMI ROTORY

S pracovní šířkou 7,80 m a osmi rotory s malým průměrem mají tyto obrabeče ideální předpoklady pro vysoce kvalitní pracovní výsledky. Malé průměry rotorů OPTITEDD zajišťují skvělé obracení. Jsou také klíčem k rychlému sušení píce, výbornému kopírování terénu a zároveň i nízkému obsahu nečistot v píci.



## Kompaktnost zaručena

I přes značnou pracovní šířku je díky rotorům s malým průměrem možné tento obrabeč spojit i s méně výkonným traktorem. Výška je mimořádně nízká. Signální a světelné prvky jsou standardní.

Pro traktory s malou výškou zdvihu ramen jsou k dispozici třmeny pro vyšší zdvih.

- Hydraulické odpružení drží stroj stabilní při otáčení na souvratích. Díky dvěma velkým tlumičům se obrabeč plynule a automaticky vrací na střed, když se zvedne.
- Integrované pružiny zlepšují flexibilitu a udržují stroj v ideální pracovní pozici ve všech podmínkách.
- Integrované pryžové držáky absorbují rázy na cestách, zatímco závěsný systém ovládá pohyb stroje.
- Hlavní části stroje jsou litinové!

## KONSTRUKCE, KTERÁ DĚLÁ ROZDÍL

Tyto polonesené stroje jsou navrženy pro využití ve spolupráci s traktory střední výkonové třídy pro snížení nákladů.

Příjemné na řízení, jednoduché na využití a mají dlouhou pracovní životnost.

Polo-nesené modely T mají pracovní záběr 7,80 m a nabízejí výběr mezi 2 typy rotorů:

- Velký rotor, přizpůsobený pro dlouhou, hustou píci, GF 7803 T.
- Malý rotor, pokud požadujete optimální obracení píce, GF 7903 T.



### Obraceč GF 7903 T s malými rotory

Ideální pro optimální obracení píce pro rychlejší sušení.

### Obraceč GF 7803 T

Přizpůsoben pro práci v dlouhé a husté píci díky velkým rotorům.



### Kolečka před rotory

Pro snížení hmotnosti na centrálních kolečkách rotorů je transportní podvozek umístěn před rotory. Tímto způsobem nesou kolečka rotorů pouze část váhy a zbytek je nesen ojí a traktorem. Tento způsob tvoří nepopiratelné výhody:

- méně zatížení na centrální rotory
- méně kolejí při práci v mokřích podmínkách
- lepší kopírování terénu.

Pro práci na nerovném terénu je k dispozici sada doplňkových koleček na kloubové hřídeli, které lze namontovat před rotory pro lepší kopírování terénu.





### **System hraničního obracení jako standard**

Tyto profesionální stroje pracují tak efektivně a komfortně, jak jen je to možné a to i na krajích pozemků a ve svazích. Ovládním regulačního ventilu můžete stroj připravit pro práci v levé nebo pravé šikmé pozici.

### **Kompaktní a univerzální spojka**

Polo-nesené modely GF 7803 T a GF 7903 T se řadí mezi nejkompaktnější stroje na trhu, což je činí snadné na ovládní, především při přepravě. Lze je jednoduše připojit ke všem druhům traktorů z kategorie 2 třibodového závěsu. Praktické: na nerovném terénu můžete mírně zvednout přední část rotorů a vytvořit tak lepší podmínky pro jízdu.

### **Chytré skládání**

Během snižování převozních koleček se zároveň rotory naklánějí dopředu. Takže je v transportní pozici nižší výška stroje, váha stroje se optimálně rozloží na traktor a chování stroje je při jízdě po komunikacích ideální.

*Informace a fotografie v tomto dokumentu slouží pouze k informačním účelům a nejsou závazné. Při provozu našich strojů je nutné je používat v souladu s požadavky uvedenými v manuálech pro obsluhu a předávacích podmínkách.*



**GF 8700**

## VELKÁ PŘIZPŮSOBIVOST

Obraceč GF 8700 s pracovním záběrem 8,70 m doplňuje obraceč GF 8703. Jeho konstrukce je skvělým poměrem mezi kompaktností a velkým pracovním záběrem a současně je stále možné s ním pracovat s malým traktorem. Systém HLC (Headland Lifting Control – Ovládání zvedání na souvrati) zajišťuje zvednutí rotorů na souvrati a je dostupný jako volitelná výbava.



### Velice vhodné pro malé traktory

Obraceč GF 8700 je vysoce kompaktní a zároveň poskytuje značný pracovní záběr. Ve srovnání s obracečem GF 8703 je těžiště stroje o 200 mm blíže k traktoru a je také o 15% lehčí.



### Hraniční deflektor

Hydraulicky ovládaný hraniční deflektor pro zastavení píce před rozhozením mimo pozemek je dostupný jako volitelná výbava.



### **Stabilní a ovladatelný ve všech podmínkách**

Dva stranové stabilizátory s mechanickou brzdou poskytují stabilitu při otáčení. Hlava s rozsahem o úhlu 22° činí stroj vysoce manévrovatelný.

### **Prioritou je kvalitní práce**

Výborně odvedená práce stroje je provedena díky rotorům s průměrem 1,5 m a malou vzdáleností mezi pery a koly. Díky asymetrickým perům je dosažitelný úhel sklonu 18,5°, což činí obracení mezi rotory více efektivní. Všechny tyto skvělé vlastnosti umožňují stroji skvěle kopírovat terén a omezují kontaminaci píče nečistotami.

### **Robustnost**

Krytí rotorů je vodotěsné, bezúdržbové s doživotní mazací náplní. Pohon rotoru s prsty DIGIDRIVE vyrobený z kované, cementované, upravené oceli se perfektně hodí pro intenzivní použití i s velkým rozsahem pracovních úhlů.

## POZEMKY, KTERÉ SI ZASLOUŽÍ VAŠI POZORNOST

Úzké pozemky a hůře dostupná místa Vás již nebudou trápit s novými nesenými obrabeči GF 8703, 10803 a taženými obrabeči GF 8703 T, 10803 T díky systému HLC (Headland Lifting Control – Ovládání zvedání na souvrati). Jednoduše ovládejte ventil a zvedněte rotory do minimální výšky 50 cm od země během 5 vteřin.



### 50 cm za 5 vteřin

Tažené i nesené stroje těží z výhod, které přináší rychlost systému HLC, který zvedá rotory na souvrati.

Prostřední rotory dosáhnou výšky 50 cm a krajní rotory se zvednou ještě do vyšší polohy. Získejte jistotu a pracovní výkon díky jednoduchému manévrování:

- Lepší couvání v rozích
- Jednoduché otáčení na souvrati
- Přejíždějte mezi svými pozemky bez skládání stroje do převozní polohy.

Přikopy už nepředstavují žádný problém!

Vysoká výška rotorů od země zabraňuje zachytávání píce při přejezdu přes velké řádky.



**PAUL SCHOUTEN,**  
Mléčná farma v Nizozemsku

Paul investoval do deseti rotorového obrabeče, aby získal vysoký pracovní výkon a zároveň zachoval kvalitu obracení menších modelů.

Se 4 seči to bylo nutné.

*„Systém HLC tohoto obrabeče je unikátní. Je to skvělý systém, díky kterému je snadné se otáčet na souvrati, aniž by se jakákoliv část stroje dotýkala píce. Rotory se zvedají najednou společně s rameny, takže se můžeme snadno otočit.“*

## Vysoce kvalitní píce, dokonce i v rozích

**Systém HLC** značně vylepšuje reakce obrabeče při couvání a manévrování na celém pozemku, dokonce i na těch nejmenších pozemcích. Působivá výška rotorů díky systému HLC znamená, že:

- Můžete snadno přejet velké množství píce bez zachytávání plodiny na kolečka. Píce je otočena pouze jednou a to i na souvratích.
- Couvání na nerovné ploše bez znečištění půdou nebo kameny, z důvodu doteku částí stroje se zemí.



Testovací kritéria	Výsledky testování	Hodnocení*	Komentář
Sběr plodiny	Kompletní a čisté	Nehodnoceno	Stejně nevhodně na rychlost pojezdu
Distribuce siláže	Velmi rovnoměrné	Nehodnoceno	Bez komentáře
Distribuce sena	Rovnoměrné	Nehodnoceno	Bez komentáře
Kontaminace v siláži**	Nízké	+	Nejlepší možné hodnocení testování
Kontaminace v senu**	Nízké	+	Nejlepší možné hodnocení testování

Zdroj: DLG Test Report 6245 F, 11/14

\*Založeno v testovacím rámci DLG pro obrabeče \*\* Možné hodnocení: - / 0 / + (0 = standard)

### Malé rotory: skvělá distribuce

Obrabeče s malým průměrem rotorů přesvědčily testovací tým DLG mimo jiné kompletním otočením plodiny a vysokou kvalitou distribuce travní siláže a sena. Výše naleznete krátké shrnutí výsledků testování DLG Focus Test.



**GF 8703 | 10803**

## VYSOKÝ PRACOVNÍ VÝKON A KOMPAKTNOST

Obrabeče GF 8703 a 10803 to znamená velký pracovní záběr, velký pracovní výkon... a dokonce i kompaktnost. Naše nesené stroje o rozměrech 8,70 a 10,80 m nebudou zbytečně zabírat místo ve Vašich skladech a garážích, místo toho Vám ale budou dávat vysoký pracovní výkon a snadné ovládání. S největším obrabečem v našem sortimentu GF 10803 budete schopni zpracovat průměrně až 10 ha/hod.



### Vyrobena pro všestrannou účinnost

Na silnici nebo ve Vašem areálu, naše obrabeče jsou navrženy tak, aby šetřily místo a byly snadno ovladatelné. Jejich stabilita při přepravě na silnicích nebo polních cestách je vynikající.

### Kvalita: Obrací jako čtyřrotorový

Rotory s malým průměrem 1,5 m zcela obrátí píci. Individuální spojení rotorů, identické mezery a asymetrické prsty zajišťují, že je veškerá píce obrácena, dokonce i když je dlouhá a hustá i na nerovné ploše. Upravte úhel sklonu pouze během 2 minut (bez náradí), abyste se přizpůsobili množství píce.

## Na cestě je komfort nekompromisní.

Šířka a výška nepřekračují standardní silniční rozměry. Přístup na Vaše pozemky je snadný díky kratší délce a značné výšce pod rotory. Patentovaný spojovací systém mezi hlavou a rámem zajišťuje:

- ideální odpružení stroje při přepravě
- perfektní stabilita při otáčení a při práci
- skvěle rozložená hmotnost mezi strojem a traktorem.



### Vlastnosti, které tvoří rozdíl

Stabilizátory závěsu udržují stroj v pozici na nerovnostech nebo v kopcích, během práce i přepravě. Převodovka DUPLEX, ovládaná pákou, umožňuje snadné snížení rychlosti otáčení rotorů o 45%. Ovládání je rychlé a čisté. Tímto způsobem můžete snadno tvořit řádky při nočním obrácení.

### 100% píče na Vašem pozemku obráceno

Hydraulické nastavení šikmé pozice je k dispozici jako volitelná výbava. Umožňuje to obracet píče do kopce a také při obrácení na krajích pozemků se píče obrací směrem do pozemku.

## VYSOKÝ VÝKON S NEKOMPROMISNÍ KVALITOU OBRACENÍ

Nezapomeňte na naše tažené obrabeče GF 8703 T a 10803 T. Kombinují skvělou manévrovatelnost, díky systému HLC (Headland Lifting Control – Ovládání zvedání na souvrati), a bezkonkurenční kvalitu obracení.



### **O 33% kratší doba sušení**

Testy prokázaly (str. 4), že malé rotory urychlují proces sušení o 33%. Během testování byl teoretický čas sušení pro píci s obsahem 30% sušiny 7 hodin s velkými rotory a 4,7 hodiny pro malé rotory. Úhel sklonu je více agresivní a píce není přemístována ale otáčena, z čehož vyplývá, že plodina je velmi kvalitní a rychleji se suší. Úhel sklonu na obrabečích KUHN je snadno nastavitelný bez nářadí.

### **Jednoduše vysoce kvalitní píce**

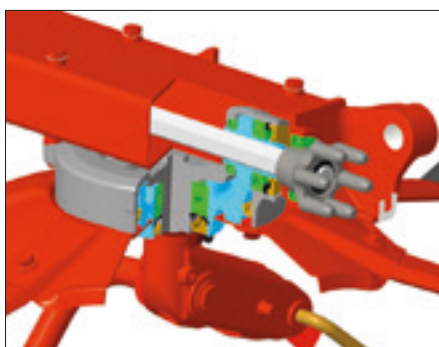
Zabraňování kontaminace nečistotami zajišťuje vysoce kvalitní píci. Každý rotor má individuální otočný čep a stejné mezery pro skvělé kopírování půdy. Asymetrické prsty vždy pracují paralelně s povrchem a obrazejí píci bez dotyku půdy.





## Navrženo pro malé traktory

Při převozu máte absolutní komfort. Tento stroj má jednu z nejkompaktnějších přepravních pozic na trhu, což ho činí velmi jednoduchým na ovládání. Tříbodový závěs a chytře umístěná přepravní kolečka poskytují to správné rozložení hmotnosti mezi stroj a traktor při přejezdění řádků nebo při skládání/rozkládání. Široké transportní kolečka (300 mm), umístěné blízko otočné osy stroje umožňují snadnější manévrování. Kolečka činí stroj více citlivý na podněty obsluhy a tím snazší na řízení.



### Snadné nastavení pracovní výšky

Pro ušetření času a zajištění vysoce kvalitního výkonu je nastavení výšky velice snadné. Jednoduše nastavte výšku ramen traktoru.

### 10 minut denně

Údržba se skládá z mazání vývodového hřídele a nic víc. Prstová spojka DIGIDRIVE a rotory nepotřebují žádnou údržbu a dvojitě těsnění zabraňuje úniku maziva nebo kontaminaci nečistotami.

### Pro vyšší přesnost

Využijte přídavná kolečka pro zlepšení kopírování terénu. Hydraulické vyosení stroje je vybava na přání a umožňuje Vám rozhoz píce od kraje pozemku.

**GF 13003**

# PRVNÍ NESENNÝ OBRACEČ O ZÁBĚRU 13 METRŮ!

KUHN vyrobil první nesený obraceč na trhu s pracovním záběrem 13 m! Tento model vám poskytuje všechny výhody neseného obraceče, zatímco velký záběr zajišťuje ohromný výkon. Kvalita výstupu je samozřejmě stejně dobrá jako obvykle. Na tomto modelu 12 OPTITEDD rotorů usnadňuje práci v extrémně náročných podmínkách a s těžkou senáží.



## ROBUSTNÍ OBRACEČ S ROTORY OPTITEDD

Rotory OPTITEDD usnadňují práci v extrémně náročných podmínkách a s těžkými senážemi. Snižené riziko poruch a doba, kdy je stroj mimo provoz kvůli každodenní údržbě, přinášejí velké výhody. Navíc jsou zde odolnější pracovní části, což prodlužuje jejich životnost.





### Jednodušší otáčení na souvrati

Systém HLC (Headland Lift Control) přizvedává krajové rotory během zvednutí stroje při otáčení na souvrati. To zaručuje dostatečný odstup pro usnadnění manévru na souvrati, a zároveň zabraňuje vniknutí nečistot do materiálu při otáčení.



### Obdivuhodné kopírování terénu

Sledování terénu je vynikající, protože:

- rotory o malém průměru rovnoměrně pracují se senáží,
- každý rotor je nezávisle otočený (kromě dvou vnějších),
- rotory jsou rovnoměrně rozmístěny,
- mezera mezi kolem rotoru a prsty je mnohem menší.



### Středové rotory s tandemovými nápravami

Dva středové rotory jsou vybaveny tandemovými koly pro zlepšený přenos hmotnosti na půdu a zvýšenou stabilitu stroje při práci a při garážování. Pro velmi nerovné terény je k dispozici volitelné podpěrné kolo, které zajistí, že jsou prsty ve správné pozici vzhledem k povrchu.



### Snížení hromadění senáže

Tento stroj je standardně vybaven deflektory rotorového kola. Výrazně snižují hromadění senáže na rotorových kolech a sloupku kola.



### Nezaházené okraje pole

Dva vnější rotory na pravé straně jsou otočně uloženy pro obrácení sena u hranic.

To zabraňuje ztrátě senáže do sousedních parcel. Není potřeba žádný další hydraulický ventil, systém je integrován ve stroji.



### Nastavení pracovní nebo transportní pozice

Díky rychlým změnám polohy se šetří čas mezi poli. Exkluzivní systém skládání/rozkládání stroje zajišťuje kompaktnost při přepravě. S šířkou přepravy menší než 3,00 metrů a výškou 3,60 metrů je jízda po silnici bezpečná.



PATENTOVÁNO

### Stabilita při přepravě

Patentovaný spojovací systém mezi nosníkem stroje a závěsným zařízením zajišťuje perfektní odpružení při přejezdu po silnici a stabilitu při zatáčení. Stroj se hladce vrátí do středu po zvednutí. Přenos zátěže ze stroje na traktor snižuje převis.



### Jednoduchá nastavení s ovládacím panelem KGF 03

Pro ovládání různých funkcí stroje jsou potřebné pouze elektrický rozvaděč KGF 03 a dva hydraulické válce:

- odemčení,
- skládání/rozkládání,
- nastavení sklonu,
- otočení na konci pole.

**GF 13003 T**

## OBRACEJTE AŽ 15 HEKTARŮ ZA HODINU

Jednoduchý a efektivní, nový obraceč KUHN GF 13003 T je navržen tak, aby uspokojil náročné uživatele. S pracovní šířkou 13,40 m je jeho výstup práce impozantní. Tento obraceč poskytuje výjimečnou kvalitu výstupu. Je vybaven robustními rotory OPTITEDD, schopnými pracovat v extrémně náročných podmínkách a s těžkou senáží. Sníženo riziko poruch a doba, kdy je stroj mimo provoz kvůli každodenní údržbě. Obraceč GF 13003 T je ideálním strojem pro rychlé a snadné obracení velkých ploch.



### VYLEPŠENÍ S OPTITEDD ROTORY

Tento obraceč produkuje výjimečnou kvalitu výstupu.

Vyznačuje se robustními rotory OPTITEDD schopnými pracovat ve velmi intenzivních podmínkách a těžké píci. Riziko poruchy a prostojů při každodenní údržbě je sníženo.





## Žádný elektronický ovládací panel, vše je zjednodušeno!

Během fáze vývoje bylo cílem vytvořit snadno ovladatelný stroj: není použit žádný elektrický ovládací panel a k ovládní různých funkcí postačuje pouze jeden hydraulický válec. Jeho snadná ovladatelnost vám umožní rychle a jednoduše se se strojem seznámit. Riziko omylu při ovládní je výrazně sníženo.



### Rychlá nastavení

Úpravy úhlu sklonu a výšky zvedání jsou rychlé a nevyžadují žádné nástroje. Obsluha může stroj velmi snadno nastavit a přizpůsobit podmínkám použití.



### Jednodušší otáčení na souvrati

Systém HLC (Headland Lift Control) přizvedává krajové rotory během zvednutí stroje při otáčení na souvrati. To zaručuje dostatečný odstup pro usnadnění manévru na souvrati, a zároveň zabraňuje vniknutí nečistot do materiálu při otáčení.



### Pozoruhodné kopírování terénu

Kola podvozku jsou umístěna velmi blízko k rotorům, což zlepšuje odezvu na terén (funkce GSC, Ground Safe Control). Rotory jsou nezávisle otočeny, aby lépe kopírovali nerovný terén. Kola rotorů jsou také umístěna blíže k prstům pro lepší navádění.

## PŘIZPŮSOBENO VŠEM SITUACÍM



### Inovativní kopírování terénu

Všech 14 rotorů obrabeče GF 15003T a 16 rotorů na GF 17003T kopírují terén perfektně:

- exkluzivní systém GSC (Ground save control) umožňuje otáčení ozubeného kola rotoru nezávisle na nosném rámu.
- Při práci váha podvozku spočívá na velkých přepravních kolech
- Rotory o malém průměru se terénu a nosnému rámu přizpůsobují individuálně, což tedy zajišťuje rychlé a spolehlivé obracení píče.
- Kola, umístěné tak blízko k perům, jak to jen je možné, omezují znehodnocení píče nečistotami a zajišťují dlouhou pracovní životnost stroje.



### Přejezdy přes příkopy rychlé a snadné

Díky systému HLC (Headland Lifting Control – Ovládání zvedání na souvratí) je to jednoduché. Stačí pouze ovládat hydraulický ventil, abyste zvedli rotory a současně získali dostatečnou výšku stroje pro bezpečný přejezd.

#### Výhody:

- Přejezdy přes příkopy během několika vteřin
- Otáčení na souvratí bez zbytečného zachytávání píče o stroj
- Zachovejte kvalitu a živiny píče



### Chytrá konstrukce

Stabilizační pásy, které zároveň slouží jako ochranný prvek, nahrazují tradiční kovové kryty, které byly těžkopádné při skládání stroje. Díky upevnění pásů na konci rotorů jsou obě sekce zcela stabilní, bez kmitání. Při skládání do přepravní polohy se oba pásy automaticky navinou jako bezpečnostní pásy v autě.



### Rovné a úhledné okraje

Tyto extra široké obrabeče také dobře pracují na malých pozemcích a jsou schopné provádět bezvadnou práci podél krajů luk. Hydraulicky ovládaná usměrňovací clona limituje rozhoz píče na pravé straně a je dostupná jako volitelná výbava.



## Extrémní kompaktnost: vysněné rozměry

Není potřeba rozšiřovat Vaši garáž, 15 m a 17 m obrabeče GF 15003T a GF 17003T Vám nezaberou více místa než některé 10 m (32'8") obrabeče na trhu! Jízda po silnici je taktéž zcela komfortní:

- Šířka a výška nepřekračují rozměry traktoru.
- Snadný přístup na pole díky kratší délce stroje, pozici nápravy a značné výšce rotorů



### Chytrá kinematika skládání

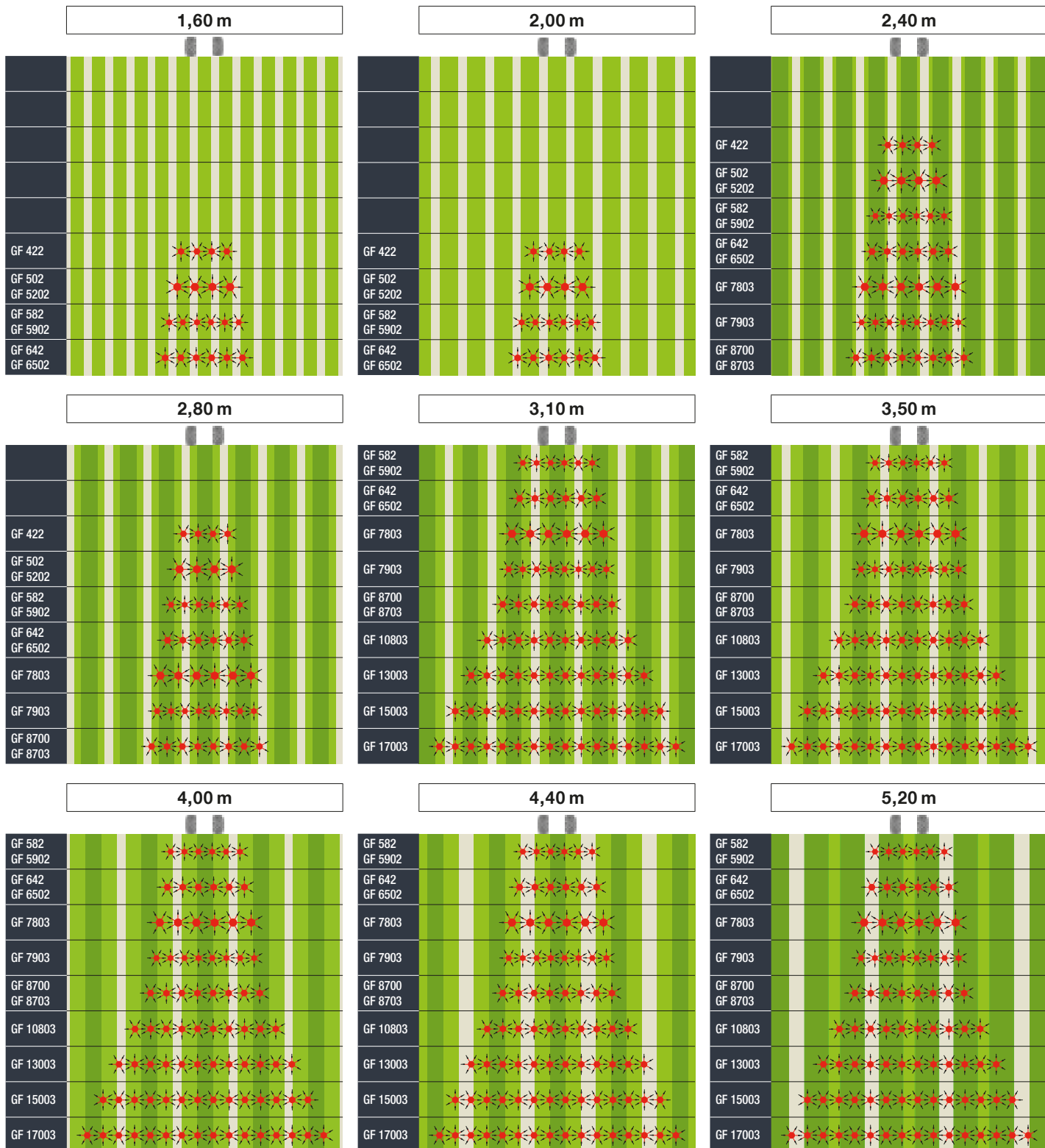
Operace skládání nebo rozkládání je velmi rychlá a jednoduchá díky hydraulickému ovládacímu terminálu KGF 10. Čas ztracený během přejezdů z jednoho pozemku na druhý je redukován na minimum pro dosažení maximálního potenciálu pracovního výkonu.

# NEJLEPŠÍ KOMBINACE OBRACEČŮ

Diskové žací stroje GMD jsou nastaveny ve standardní konfiguraci. Diskové žací stroje FC jsou vybaveny deflektory. Když jsou otevřeny, umožňují rozhoz doširoka, zatímco když jsou uzavřeny tak tvoří rovnou seč.

 Obracení doširoka (GMD nebo FC)  Úzké řádky (FC)

## ŽACÍ STROJE NEBO ŽACÍ STROJE S KONDICIONÉREM







## ForageXpert: najděte vhodný model

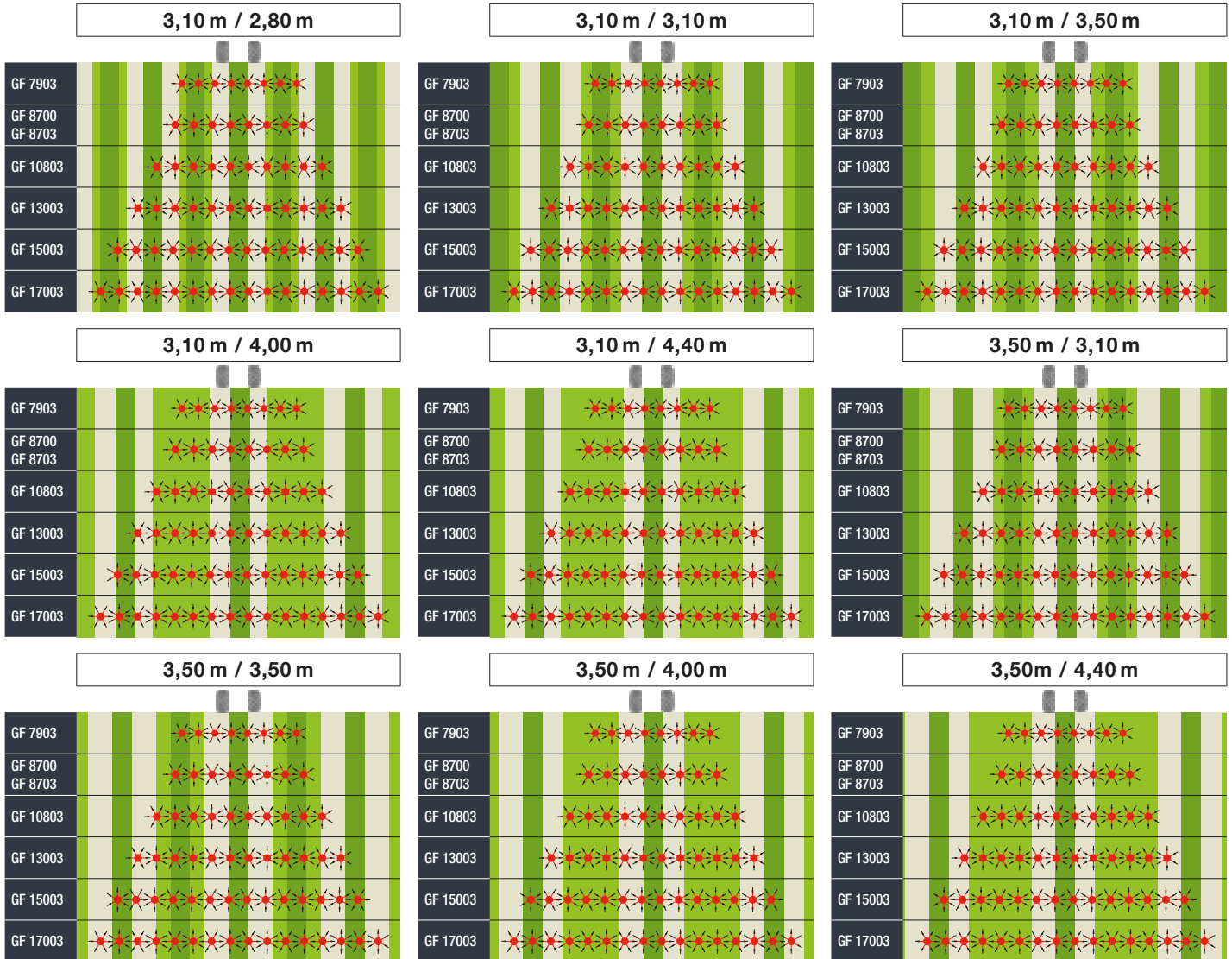
Optimalizujte Váš proces sklizně píče kombinací nejpodstatnějších strojů dohromady. V závislosti na žacím stroji nebo žacím stroji s kondicionérem najděte obrabeč, který přesně odpovídá Vaším podmínkám.



Pro přímý přístup k aplikaci KUHN ForageXpert naskenujte tento QR kód.



## KOMBINACE PŘEDNÍ / ZADNÍ



## TROJKOMBINACE



## Technická specifikace

	GF 422	GF 502	GF 582	GF 642	GF 5202	GF 5902	GF 6502	GF 7803
Pracovní záběr DIN 11220 (m)	4,20	5,00	5,75	6,40	5,20	5,90	6,50	
Pracovní záběr (m)	4,66	5,43	6,00	6,75	5,85	6,19	6,96	8,37
Počet rotorů	4		6		4	6		
Počet ramen na rotor	6		5	6	7	5	6	7
Přepravní šířka (m)	2,50	2,85	2,40	2,95	2,99	2,53		
Přepravní výška (m)	2,37	2,72	2,95	3,30	2,80	3,02	3,29	3,36
Transportní délka (m)								
Hraniční obracení	◆ Ruční nastavení na kolečkách				◆ Mechanické centralizované			
Rotory	Konvenční							
Zdvih rotoru na souvratích – funkce HLC								
Deflektory kol	◇				◆			
Deflektory prstů	-							
Nastavení úhlu sklonu – bez použití nářadí	Fixní				3 pozice	2 pozice	3 pozice	
Pohon rotoru								
Otáčky vývodového hřídele	540							
Sekundární pohon	-							
Volnoběžka								
Pneumatiky - 2 centrální kotouče	15 x 6,00-6				16 x 6,50-8			
Pneumatiky - Vnější rotory	15 x 6,00-6							
Pneumatiky- Transportní podvozek	-							
Rezervní kolo pro rotory								
Připojení	3bz - Kat. 1 a 2							
Stabilizace	-				Mechanický stabilizátor s brzdou			2 výkonné + pružiny
Požadavky na hydrauliku traktoru	1 jednočinný	1 dvojitý	1 jednočinný	1 dvojitý	1 jednočinný	1 dvojitý	1 dvojitý	
Požadavky na elektriku traktoru	-							
Min. příkon vývodového hřídele (kW/k)	15/20	20/27	22/30	17/23	20/27	22/30		
Osvětlení a signalizace	◇		◆					
Hmotnost (kg)	452	522	690	850	660	810	920	1 085

Volitelná výbava (v závislosti na modelu): hydraulické šikmé nastavení - Okrajový deflektor - Rezervní kolo - Redukční převodovka pro noční řádky - Přední opěrné kolo - Spuštěné závěsné čepy - Kryty kol

◆ standardní výbava ◇ volitelná výbava - nedostupné



## NÁHRADNÍ DÍLY KUHN



**Pro maximální spolehlivost.** Slévárny i kovárny firmy KUHN se vyznačují vysokou technickou úrovní a díky propracovanému systému vyrábí náhradní díly dle potřeby a v pravý čas. Díky naší vypracované logistice a silným partnerům se můžete spolehnout na včasnou a rychlou dodávku náhradních dílů za všech podmínek.

GF 7903	GF 7803 T	GF 7903 T	GF 8700	GF 8703	GF 10803	GF 8703 T	GF 10803 T	GF 13003	GF 13003 T	GF 15003 T	GF 17003 T	
7,80			8,70			10,80	8,70	10,80	13,00	15,10	17,20	
8,09	8,37	8,09	9,12			11,20	9,12	11,20	13,40	15,60	17,70	
8	6	8			10	8	10	12		14	16	
5	7	5	6									
2,99									2,40			
2,95	3,53	3,15	3,25	3,35	3,65	3,15	3,30	3,60	2,68			
									6,50	7,50		
◆ Hydraulické			◇ Hydraulická otočná clona na pravé straně	◇ Ojnice + válec				◆ 2 vnější otočné rotory na pravé straně	◇ Hydraulická otočná clona na pravé straně			
OPTITEDD												
◆												
◇												
◆												
2 pozice	3 pozice	2 pozice	Fixní	2 pozice				-	2 pozice			
By DIGIDRIVE system in forged, case-hardened steel												
									1 000			
S omezovačem točivého momentu			-			S omezovačem točivého momentu			-			
◆												
16 x 9,50-8	16 x 6,50-8	16 x 9,50-8	16 x 6,50-8	18 x 8,50-8				2 roues par rotor 16 x 6,50 - 8	16 x 6,50-8			
16 x 6,50-8												
26 x 12,0-12			-			26 x 12,0-12			-	10,0/75-15.3	13,0/55-16	
◇												
3bz - Kat. 2								3bz - Kat. 3N	Oje do tažného závěsu			
tlumiče odpružení	-		2 stabilizátory s brzdou a pružiny	2 výkonné tlumiče + pružiny odpružení				-				
ný	2 dvojčinné		1 dvojčinný				1 dvojčinný s plovoucí polohou	1 jednočinný + 1 dvojčinný	1 dvojčinný s plovoucí polohou			
1 7-pínová zásuvka								1 7-pínová zásuvka a ISO 1 3-pínová zásuvka	1 7-pínová zásuvka a ISO 1 3-pínová zásuvka			
30/40			36/50			40/55	36/50	40/55	59/80		67 / 90	73/100
◆												
1 150	1 430	1 515	1 200	1 380	1 620	1 760	1 980	2 050	2 800	3 220	3 460	

Světelné a signalizační panely

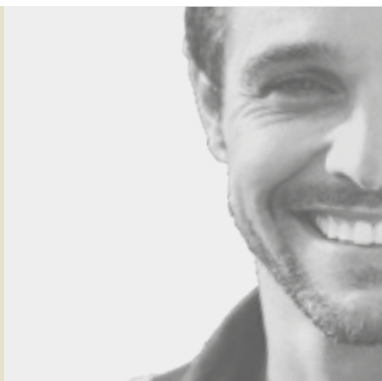
## SLUŽBY KUHN\*

**KUHN sos order** - Se službou kuhn sos order je zaručena dodávka náhradních dílů po celý rok\*\*

**KUHN protect+** - Prodloužená garance se službou kuhn protect+!

**KUHN i tech** - Rychlá a efektivní technická podpora!

**KUHN finance** - Financování strojů dle potřeb zákazníka!



\*Nie wszystkie usługi są dostępne we wszystkich krajach. \*\* oprócz 1 stycznia, 1 maja i 25 grudnia

# MyKUHN

MOJE CESTA K ÚSPĚCHU

Aplikace MyKUHN je online zákaznická podpora. Zaregistrujte se ještě teď a objevte, jaké exkluzivní služby MyKUHN nabízí a objevte tak aplikace, které Vám usnadní správu Vašich strojů a terminálů KUHN, a které Vám pomohou zvýšit jejich výkonnost. Po registraci získáte přístup ke katalogům náhradních dílů, technické dokumentaci a mnohé další a to jak na počítači, smartphonu nebo tabletu.



## Skřízecí stroje od předního výrobce!



1. Zadní nesené diskové žací stroje - 2. Zadní nesené bubnové žací stroje - 3. Čelní nesené sekačky a žací kondicionéry - 4. «Zadní tažené diskové žací stroje s kondicionéry» - 5. Trojkombinace s kondicionéry - 6. Shrnovače - 7. Pásové shrnovače - 8. Kombinace obraceč-shrnovač

KUHN SAS - 4 Impasse des Fabriques - BP 50060 - F-67706 Saverne CEDEX - FRANCE

Více informací o Vašem nejbližším prodejci značky Kuhn naleznete zde:  
[www.kuhncenter.cz](http://www.kuhncenter.cz)

Informace uvedené v tomto dokumentu slouží pouze k informačním účelům a nejsou závazné. Naše stroje jsou vyrobeny v souladu s předpisy států, do kterého jsou stroje dodány. V naší literatuře mohou být některá bezpečnostní zařízení odstraněna pro lepší ilustraci. **Za žádných** okolností by neměl být stroj v provozu bez patřičných bezpečnostních zařízení uvedených v návodech a v pokynech při předání. **RESPEKTUJTE PLATNÉ SILNIČNÍ PŘEDPISY A TAKÉ** celkovou hmotnost tažného prostředku, jeho nosnost a maximální zatížení na nápravu a pneumatiky. Minimální zatížení přední nápravy traktoru musí vždy být v souladu s předpisy v dané zemi (v Evropě musí dosahovat minimálně 20% hmotnosti traktoru). Vyhraujeme si právo změny konstrukce, technických údajů nebo materiálů bez dalšího upozornění. Na stroje v tomto dokumentu lze vztahovat alespoň jeden patent a/nebo průmyslový vzor. Ochranné známky citované v tomto dokumentu mohou být registrované v jedné nebo několika zemích.

S ohledem na ochranu životního prostředí je tento prospekt vytištěn na papír, který neobsahuje chlór.  
920 011 CZ - 06.24 - Tisštěno ve Francii 2024 KUHN

