

Samochodné krmné míchací vozy se dvěma šneky SPW

SPW Intense



www.kuhn.com



be strong, **be KUHN**



DOKONALÉ MÍCHÁNÍ

SPW Intense = velký výkon

Vozy SPW Intense vychází z osvědčené konstrukce krmných vozů KUHN. Opírá se o odzkoušené technologie a navíc přichází s novými inovacemi.

Tyto vozy jsou konstruovány k míchání krmných směsí z nejrůznějších komponentů bez ohledu na obsah sušiny. Vždy zajišťují optimální strukturu krmiva, dokonalé zamíchání a rovnoměrné zakládání.

O ekonomický provoz a nízkou spotřebu se stará motor o výkonu 225 koní, který splňuje Tier 4F, a sofistikované regulační hydraulické systémy pro pohon míchacích šneků a frézy.

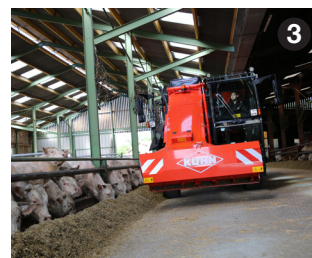
Díky svému konstrukčnímu uspořádání vynikají tyto stroje svým pracovním komfortem a velmi dobrými jízdními vlastnostmi. Velké zatížení zadní hnané nápravy zajišťuje vysokou trakci za všech podmínek.

BEZKONKURENČNÍ RYCHLOST FRÉZOVÁNÍ

Rychlé nakládání je základním požadavkem výkonných samohodných krmných vozů. Vozy SPW Intense jsou proto osazeny frézou o šířce 2,00 m (1) s výkonným hydromotorem 160 koní (na modelech s objemem 14 až 18 m³) a 200 koní (na modelech s objemem 19 až 27 m³). Tyto hodnoty jsou zárukou efektivního nakládání všech typů produktů. Pro snadnější údržbu je opotřebitelná lišta nově šroubovaná.

Nakládací dopravník byl u těchto krmných vozů kompletně upraven. A to hlavně co se týká pohonu dopravníku. Dopravník je poháněn přes hydromotor, který je umístěn na jeho horní části. Tím pádem je pás tažen a nikoli tlačěn. To prodlužuje jeho životnost a zároveň zlepšuje jeho vedení. O správné vedení pásu se dále stará centrální drážka, která zamezuje pohybu do stran.

Pro vyšší kapacitu dopravníku byl rozšířen z jeho původních 650 mm na současných 800 mm. Díky tomu je materiál rychleji transportován z výkonné frézy do míchací vany.





AUTOMATICKÁ REGULACE OTÁČEK MOTORU

Z hlediska poměru výkon/spotřeba jsou vozy SPW Intense jedny z nejlepších strojů na trhu.

Vozy jsou vybaveny motorem o výkonu 225 hp (165 kW) FPT s technologií SCR se vstřikováním Adblue® pro snižování oxidů dusíku.

Energeticky náročné funkce, jako např. míchání, se provádí při nízkých otáčkách motoru pro co nejvyšší úsporu nafty.

Díky silnému motoru je zajištěn vysoký výkon i při nízkých otáčkách.

Automatická regulace otáček motoru umožňuje další úsporu nafty. Základem je sofistikovaný systém, kdy převodovka komunikuje s motorem pro optimalizaci otáček motoru dle aktuálního zatížení. Příkladem je transport dle obrázku vpravo. Při rychlé jízdě po rovině jsou otáčky nízké. Jakmile jede stroj do kopce, převodovka snižuje převodový stupeň a motor zvyšuje otáčky, aby změna rychlosti byla co nejmenší. Při jízdě z kopce je situace opačná.

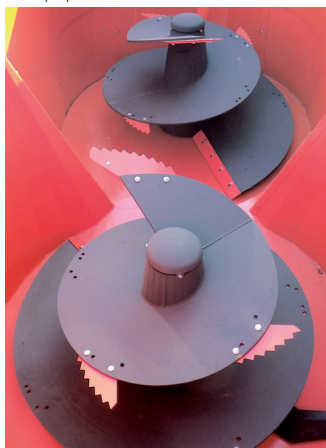
Samotný motor je umístěn na zadní části stroje pro dosažení co největšího zatížení zadní nápravy a co nejlepší trakce.

VARIABILNÍ OTÁČKY ŠNEKU

Řada SPW Intense nabízí objem míchací vany od 14 do 27 m³. O míchání se starají dva vertikální šneky, které mají osvědčený design, který byl prověřen tisíci vozy KUHN (samochodnými i taženými).

Na SPW Intense v objemu od 14 do 18 m³, lze otáčky šneku nastavit od 0 do 50 min⁻¹. Intenzitu míchání tak lze snadno nastavit dle aktuálních podmínek.

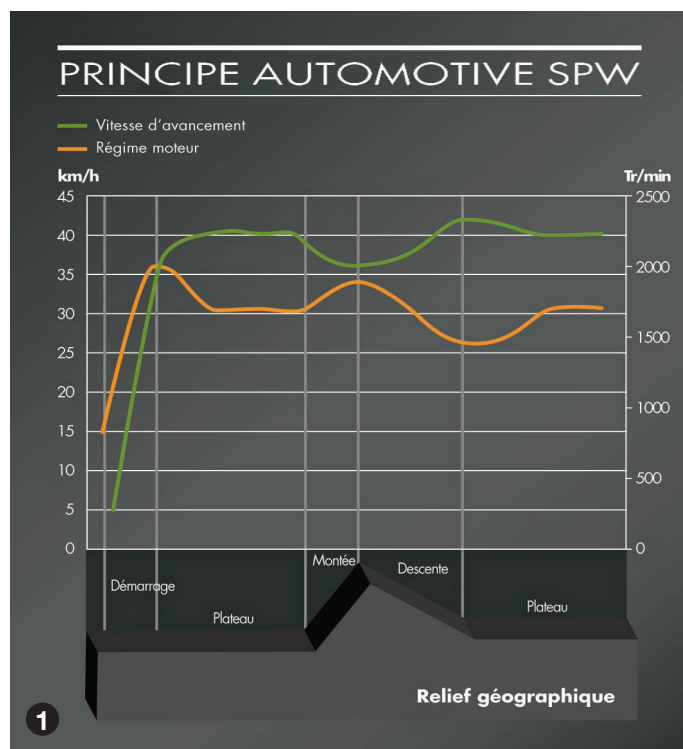
Na modelech SPW Intense s objemem 19, 22, 25 a 27 m³ umožňují hydromotor variabilní otáčky míchacích šneků od 0 to 55 min⁻¹. Oba šneky jsou mezi sebou propojeny mechanicky hřídelí pro lepší přenos velkých sil. Tento systém je bezúdržbový.



KRMENÍ PŘI OPTIMÁLNÍCH PRACOVNÍCH PODMÍNKÁCH

Řada SPW Intense je vybavena širokým příčným dopravníkem pro zakládání krmiva, který je umístěn mezi kabinou a míchací vanou. Krmivo lze zakládat na levou i pravou stranu.

Díky dobrému výhledu, nastavitelné rychlosti dopravníku a širokému výpadnímu otvoru je zajištěno přesné a rovnoměrné krmění.



CCI: DOKONALÝ PŘEHLED A INTUITIVNÍ OVLÁDÁNÍ

Kabina samochodných krmných vozů SPW Intense je vybavena ISOBUSovým terminálem CCI.

Terminál disponuje dotykovou obrazovkou i pevnými tlačítky. Lze přes něj sledovat všechna data spojená se strojem a umožňuje nastavení různých parametrů stroje. Rovněž je v něm zabudovaný vážicí systém stroje.

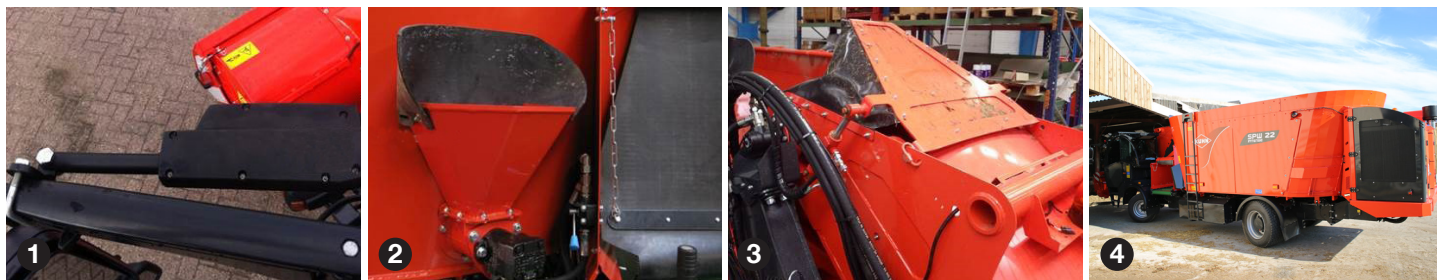
Terminál CCI obsahuje i data spojená s údržbou stroje. Informuje o pravidelných servisních intervalech a rovněž nabízí režim diagnostiky. Přes tento terminál lze upravovat rychlost míchacích šneků, plnicího dopravníku a příčného dopravníku.

Terminál CCI nabízí kapacitu až pro 80 krmných dávek tvořených 15 různými komponenty.



KUHN Electronics
INNOVATIVE FARMING

Výbava na přání pro vyšší komfort a lepší pracovní výsledky



ELEKTRICKY SKLOPNÁ ZPĚTNÁ ZRCÁTKA (1)

Z kabiny krmného vozu lze kompletně sklopit / vysunout zpětná zrcátka. Tato výbava je ideální do velmi úzkých stájí, kde lze tímto způsobem zmenšit celkovou šířku.

NÁSYPKA NA KONCENTRÁTY (2)

Pro snadnější plnění minerálů, melasy apod.

DEFLEKTOR NA PLNÍCÍM DOPRAVNÍKU (3)

Tento deflektor usměřňuje tok materiálu do míchací vany a jeho efekt je znát zejména při větrnějších podmínkách. Otevírá a zavírá se automaticky.

ZADNÍ ŘIDITELNÁ NÁPRAVA (4)

Do menších areálů je vhodné využít možnosti zadní říditelné nápravy. Výrazně se tak sníží poloměr otáčení a zvýší manévrovatelnost.

Technická data

Samochodné krmné míchací vozy se dvěma šneky SPW


	14.2 CS	16.2 CS	18.2 CS	
Objem (m ³)	14	16	18	
Koncept míchání	2 vertikální míchací šneky			
Celkové rozměry (m)	Výška	2,74	2,96	3,21
	Šířka	2,50	2,50	2,50
	Délka	9,80	9,75	9,60
Výkon motoru (hp / kW)	225 / 165	225 / 165	225 / 165	
Výkon frézy (hp / kW)	160 / 118	160 / 118	160 / 118	
Otáčky míchacích šneků (min ⁻¹)	Variabilní od 0 do 50 min ⁻¹	Variabilní od 0 do 50 min ⁻¹	Variabilní od 0 do 50 min ⁻¹	
Hmotnost prázdného vozu (kg)	12 600	12 700	12 800	
Pneumatiky vpředu a vzadu	445/45 R19,5	445/45 R19,5	445/45 R19,5	

	19.2 CL	22.2 CL	25.2 CL	27.2 CL	
Objem (m ³)	19	22	25	27	
Koncept míchání	2 vertikální míchací šneky				
Celkové rozměry (m)	Výška	2,78	3,06	3,33	3,46
	Šířka	2,50	2,50	2,50	2,50
	Délka	10,93	10,76	10,69	10,65
Výkon motoru (hp / kW)	225 / 165	225 / 165	225 / 165	225 / 165	
Výkon frézy (hp / kW)	200 / 149	200 / 149	200 / 149	200 / 149	
Otáčky míchacích šneků (min ⁻¹)	Var. od 0 do 55 min ⁻¹	Var. od 0 do 55 min ⁻¹	Var. od 0 do 55 min ⁻¹	Var. od 0 do 55 min ⁻¹	
Hmotnost prázdného vozu (kg)	14 575	14 700	14 850	14 900	
Pneumatiky vpředu	445/45 R19,5	445/45 R19,5	445/45 R19,5	445/45 R19,5	
Pneumatiky vzadu	495/45 R19,5	495/45 R19,5	495/45 R19,5	495/45 R19,5	

Více informací o Vašem nejbližším prodejci značky

Kuhn naleznete zde:

www.kuhncenter.cz

 www.kuhn.com	Vaš dealer KUHN
---	-----------------

KUHN-AUDUREAU S.A.

BP 19 - FR 85260 La Copechagniere

Tel.: +33 (0)2 51 41 47 00 - Fax : +33 (0)2 51 41 41 03

Société Anonyme au capital de 4 070 000 Euros

Informace v tomto dokumentu slouží pouze k orientačním účelům a nejsou závazné. Naše stroje jsou vyrobeny ve shodě s předpisy státu, do kterého jsou stroje dodány. Některá bezpečnostní zařízení mohou být odstraněna, aby náš prospekt umožnil jasnější zobrazení. Za žádných okolností by neměl být stroj v provozu bez nasazených nezbytných bezpečnostních zařízení (podle specifikací v montážních instrukcích a návodu k obsluze). Respektujte hmotnost a povolené zatížení tažného prostředku, jeho zvedací kapacitu, maximální zatížení náprav a pneumatik. Minimální zatížení přední nápravy musí být vždy v souladu s předpisy v dané zemi (v Evropě je to minimálně 20 % hmotnosti traktoru). Ponecháváme si právo změny jakékoliv konstrukce, technických údajů nebo seznamu materiálů bez dalšího oznámení. Naše stroje a zařízení v tomto dokumentu mohou být chráněny minimálně jedním patentem a/nebo průmyslovým vzorem. Ochranné známky citované v tomto dokumentu mohou být registrovány v jedné nebo několika zemích.

