

Otočné pluhy

# MASTER

## Řada 123 a 153



[www.kuhn.com](http://www.kuhn.com)



be strong, **be KUHN**







# Nesené otočné pluhy KUHN



Budoucnost zemědělství spočívá v konkurenceschopnosti a ziskovosti. Řada pluhů MASTER se svými moderními vlastnostmi přispěje k rychlé návratnosti vašich investic.

Pluhy Kuhn vám umožňují:

- Udržovat vysoce jakostní strukturu půdy, efektivně zaorávat organický materiál a rostlinné zbytky rovnoměrně rozptýlit v půdním profilu, což zvýší vaše výnosy.
- Používat široký rozsah nastavení pracovního záběru a vynikající manévrovatelnost, která snižuje vaše náklady.
- Využít výhody plynoucí z řady technických inovací, k nimž patří vyztužený rám z uzavřených profilů, variabilní pracovní záběr, systémy ochrany orebních těles (non-stop hydraulické jištění nebo trhací šroub). Životnost pluhu se zvýší a vaše náklady na údržbu budou nižší.
- Získat výhody plynoucí z dlouhé životnosti, dlouhodobé provozní spolehlivosti, a tak pracovat celý den bez přestávek – váš pluh si zachová vysokou užitnou hodnotu.

Rozhodněte se pro pluh firmy Kuhn! Vysoké výnosy a dobré finanční výsledky, to vše začíná kvalitní orbou.

KUHN nabízí řešení, které vyhovuje vašim požadavkům v oblasti:





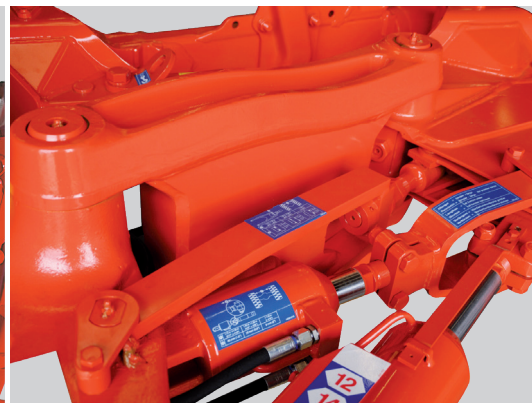
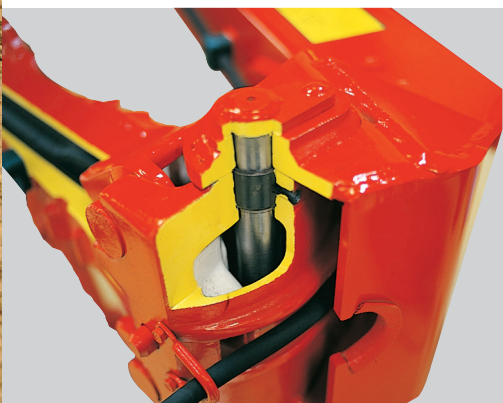


MASTER 123

## KONSTRUOVÁNY PRO STŘEDNÍ VÝKONOVOU ŘADU TRAKTORŮ

Pluhy MASTER 123 byly konstruovány s důrazem kladeným na všestranný stroj, jehož používání je snadné a jeho konstrukce dostatečně robustní tak, aby našel uplatnění ve středně velkých zemědělských podnicích, které dnes převládají. Pluhy jsou k dispozici jako 3 až 6-ti radličné v provedení MULTI-MASTER a VARI-MASTER, s jistěním trhacím šroubem nebo hydraulickým non-stop jistěním. Jejich technické vybavení a nabídka širokého příslušenství z nich dělá pluhy pro universální použití.





### NASTAVENÍ PRACOVNÍHO ZÁBĚRU NA PLUHU VARI-MASTER 123



12" až 18" pro rozestup 90 cm a 12" až 20" pro rozestup 102 cm. Pracovní záběr se mění hydraulicky z kabiny traktoru. Korekce nastavení prvního orebního tělesa a korekce nastavení pluhu probíhají automaticky při změně záběru. Při obracení se pluh automaticky stahuje do nejmenšího záběru, otočení je plynulejší a je dosaženo maximální výšky pohybu pluhu nad pozemkem. Po otočení se pluh automaticky seřídí na původní záběr, který je uložen v paměti.

### NASTAVENÍ PRACOVNÍHO ZÁBĚRU NA PLUHU MULTI-MASTER 123

Multi-Master: Záběru 14", 16" a 18" palců lze dosáhnout přesunutím šroubů do otvorů, které odpovídají záběru pluhu.



### SNADNÉ PŘIZPŮSOBENÍ VŠEM ROZCHODŮM KOL TRAKTORU



V závislosti na vnitřním rozchodu kol traktoru se pluh předem nastaví na tři rozsahy: 1,15m – 1,35 m, 1,30 m – 1,50 m a >1,45 m. Toto nastavení provedete jenom jednou. Pluh se přizpůsobí konkrétnímu traktoru a jeho výkon se využije optimální způsobem.





MASTER 153

## KONSTRUOVÁNO PRO INTENZIVNÍ VYUŽITÍ

Pluhy MASTER 153 jsou konstruovány tak, aby splňovaly stejné požadavky, jaké jsou kladeny na pluhy řady 123. Rozdílem je agregace za výkonnější traktory a využití v těžších podmínkách.

Pluhy se dodávají jako 3 – 6-ti radličné v provedení MULTI-MASTER i VARI-MASTER, s jištěním trhacím šroubem nebo non-stop hydraulickým jištěním. Pevnost, jednoduchost pluhu a rozmanitost dodávané výbavy umožňuje přizpůsobit váš pluh individuálním potřebám.





## PRO PLUHY ŘADY 153 SE NA PŘÁNÍ DODÁVAJÍ TĚLESA DIAMOND



### 1. SNÍŽENÍ POTŘEBNÉ TAHOVÉ SÍLY AŽ O 20 %

Podstatné snížení spotřeby paliva v důsledku odlišných charakteristik obracení půdy u těles Diamond



### 2. ŠIROKÉ DNO BRÁZDY

Umožňuje použití širokých pneumatik traktoru, čímž se sníží zhutňování půdy. Menší než opotřebení stěn pneumatik.

## SEŘÍZENÍ PRACOVNÍHO ZÁBĚRU NA PLUHU VARI-MASTER 153

12'' až 20'' při rozestupu 102 cm. Pracovní záběr se mění hydraulicky z kabiny traktoru. Korekce nastavení prvního orebního tělesa a korekce nastavení pluhu probíhají automaticky při změně záběru. Při obracení se pluh automaticky stahuje do nejmenšího záběru, otočení je plynulejší a je dosaženo maximální výšky pohybu pluhu nad pozemkem. Po otočení se pluh automaticky seřídí na původní záběr, který je uložený v paměti.



## VOLITELNÝ PRACOVNÍ ZÁBĚR PLUHU MULTI-MASTER 123

Změna pracovního záběru na 14'', 16'' nebo 18'' palců, ať je použito jištění střížným šroubem nebo hydraulickým non-stop jištěním, realizuje se pootočením slupice orebního tělesa na rámu a zasunutím šroubu do odpovídajícího otvoru pro nastavení záběru.



# VYSOKÁ KVALITA PROVEDENÍ ZAJIŠŤUJE DLOUHOU ŽIVOTNOST



## ROBUSTNÍ HLAVA PLUHU JE Z JEDNOHO KUSU



Hlava pluhu je namontována na kuželových ložiscích. Počítačem řízené obráběcí stroje zajišťují přesný výrobní proces znamenající zvýšenou jakost a spolehlivost.

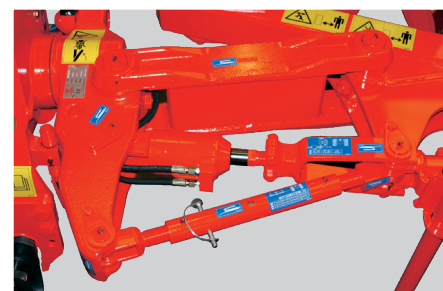
- 1 Rozporka s rychlozávěsem rychle a snadno zapadá do nastavitelných přidržovacích třmenů (u MM123 3E/4T nejsou nastavitelné).
- 2 Jednočinný nebo dvojitý píst 80x40 vyžaduje k otočení pluhu jen velmi nízký hydraulický tlak (95 barů). Otáčení je tedy velmi snadné. Po přetočení zajistí hydraulický pojistný ventil pluh v pracovní poloze.
- 3 Součástí hlavy pluhu je vodotěsná skříňka na nářadí, ve které jsou klíče a náhradní šrouby.

## VÝHRADNĚ OD FIRMY KUHN



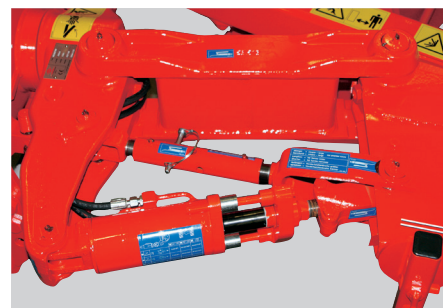
## KOMBINOVANÉ NASTAVENÍ PRVNÍHO OREBNÍHO TĚLESA

První orební těleso se seřizuje do optimální polohy podle toho, jakým závěsem je vybaven traktor nebo podle terénních podmínek. Paralelogram tvořený dvěma spojovacími články umožňuje, aby jakékoliv změny v nastavení prvního orebního tělesa automaticky změnilo nastavení celého pluhu tak, aby směr tažné síly traktoru byl rovnoběžný s odporem pluhu. Nastavení je jednoduché a rychlé. Spočívá v nastavení délky seřizovacího táhla mechanicky nebo hydraulicky (výbava na přání). Na rozdíl od běžných systémů, u nichž je nastavení první radlice nezávislé na nastavení úhlu pluhu, zde stačí provést pouze jedno nastavení.



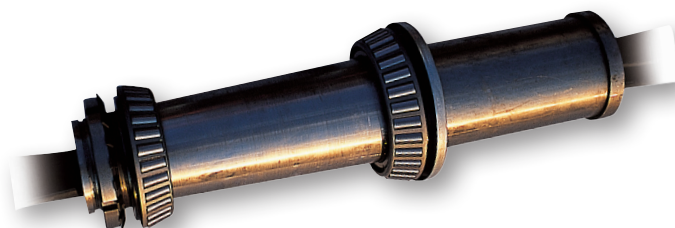
## HYDRAULICKÉ NASTAVENÍ PRVNÍ RADLICE A OREBNÍHO ÚHLU (NA PŘÁNÍ)

Umožňuje nastavení šířky prvního orebního tělesa ze sedadla traktoru.



## HYDRAULICKÝ SYSTÉM STAŽENÍ RÁMU PLUHU PRO PLUHY MULTI-MASTER

Jedná se o hydraulický systém ke stažení pluhu při otáčení (na přání) doporučený pro modely se 4 a 5 radlicemi. Tato výbava se dodává jako standard pro plynulou změnu pracovního záběru.

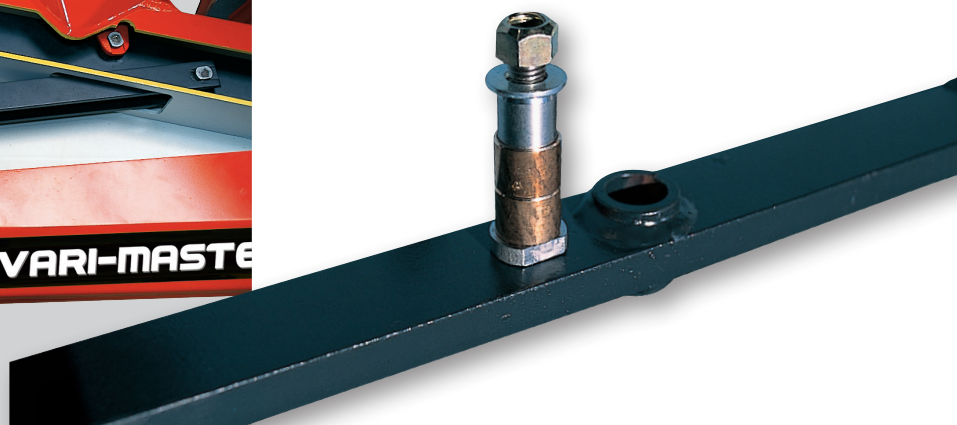






### FUNKČNÍ SELEKTOR

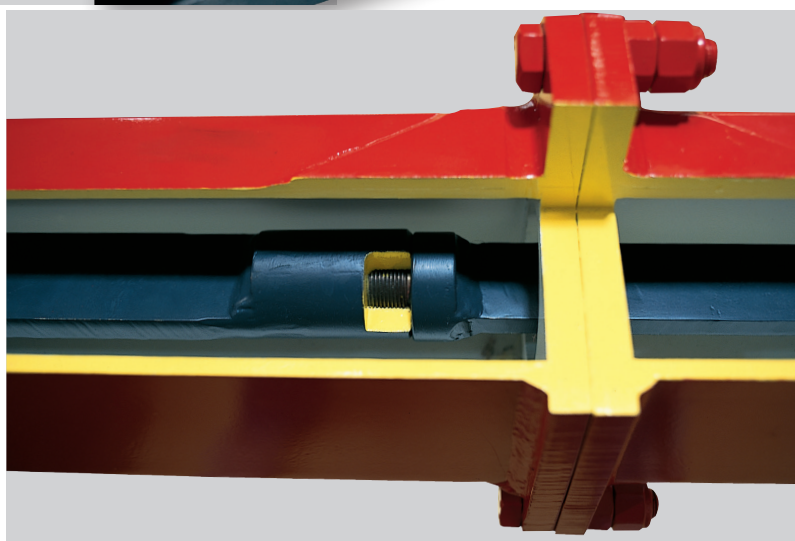
Ovladač KTH 105 umožňuje ovládat až 5 funkcí na pluhu.



### VÝHODY PLUHU S NASTAVITELNÝM PRACOVNÍM ZÁBĚREM



- Rychlé a jednoduché přizpůsobení použitému traktoru.
- Úspora času i paliva.
- Udržování dobré pracovní rychlosti ve svažitém terénu.
- Možnost zaorání různé vysoké vrstvy posklizňových zbytků.
- Upravený povrch pole po ukončení práce
- Vyhýbání se překážkám a obdělání obtížně přístupných ploch.

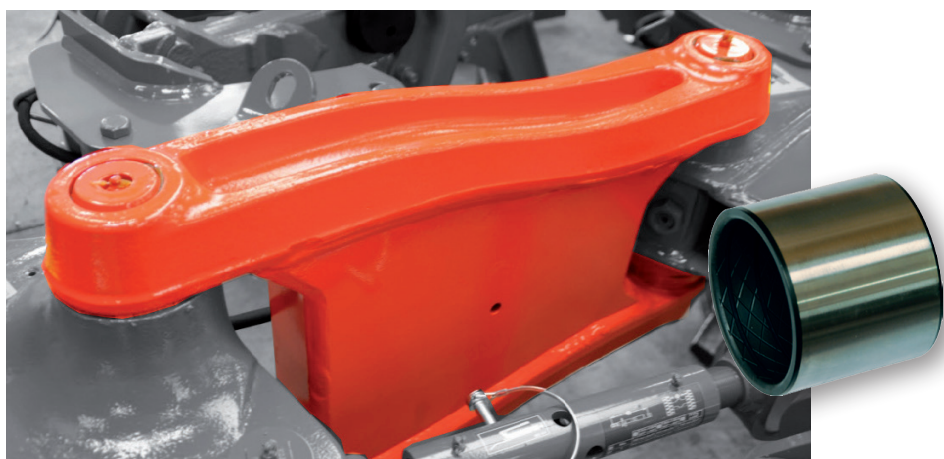


### KOVANÉ A TEPELNĚ UPRAVENÉ HLAVNÍ TÁHLO

Hlavní táhlo bylo vyprojektováno s důrazem na pevnost a dlouhou životnost. V závislosti na modelu pluhu je hlavní táhlo vybaveno bronzovými nebo ocelovými pouzdry (výška 270 nebo 330 mm).

### VÝHRADNĚ OD FIRMY KUHN

- Celý systém táhel nastavení proměnného záběru je součástí konstrukce pluhu tak, aby byl v maximální míře chráněn proti vodě, prachu a možným nárazům.
- Všechny pohyblivě otočné body jsou chromované, zajištěné proti přetočení a uloženy spolu s nosnými pouzdry: je vyloučeno riziko zadření a jejich údržba je nenáročná.





# VYSOKÁ TECHNOLOGICKÁ ÚROVEŇ KONSTRUKCE A VÝROBY

## VÝHRADNĚ OD FIRMY KUHN

### HLAVNÍ RÁM

Hlavní rám (profil 120 nebo 150 mm) je po celé délce zesílený boční trojúhelníkovou výztuhou. Tím se zvyšuje pevnost rámu v místech, kde je největší pnutí, což je značná výhoda v porovnání s běžnou konstrukcí pluhu.

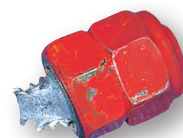
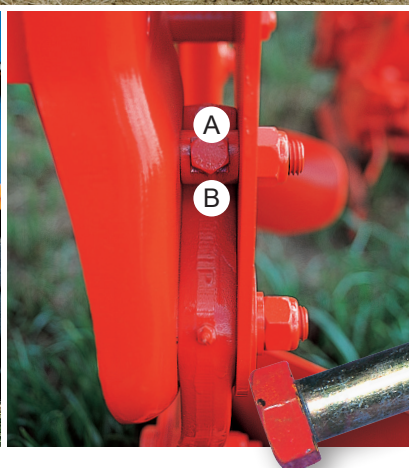


### JIŠTĚNÍ POMOCÍ TRHACÍHO ŠROUBU



Jakmile síla působící na čepel pluhu překročí 3000 kg, dojde k utržení 16 mm silného šroubu. Tato funkce zabraňuje (oproti klasickému střížnému systému) přílišnému namáhání ořebního tělesa.

- Šroub **A** je veden ve směru shodném se směrem působení síly, čímž se tento systém liší od běžných zvyklostí, kdy je osa střížného šroubu kolmá ke směru působení síly.
- V důsledku "osových" sil se opěra šroubu **B** při používání nikdy nezdeformuje ani se neohne.
- Není možné, aby se šroub po utržení zachytil uvnitř.
- Po utržení šroub jednoduše odpadne ze slupice, což umožňuje jeho rychlou a snadnou výměnu.





# SYSTÉM OCHRANY OREBNÍHO TĚLESA PLUHU ZA VŠECH PRACOVNÍCH PODMÍNEK



## AUTOMATICKÉ JIŠTĚNÍ (HYDRAULICKÉ NON -STOP)

### 1 – Dokonalé jištění při práci na lehkých i těžkých půdách

Systém NSH (hydraulické jištění NON-STOP) je navržen do všech podmínek. Umožňuje plynulou a kvalitní orbu i v náročném terénu. Při kontaktu s překážkou se orební těleso tlakem vyhloubí, a když překážku mine, vrátí se do původní polohy. Není nutno vystupovat z traktoru a vyměňovat šrouby.

Tento systém pracuje také jako vynikající tlumič nárazů při práci v terénu plném kamení, protože pohlcuje všechny vibrace. Přínosem je prodloužení životnosti pluhu a pohodlnější práce pro obsluhu.

Systém VARIBAR: Systém dodávaný jako zvláštní výbava umožňující okamžitou regulaci uvolňovacího tlaku NSH na radlici z kabiny traktoru – se systémem MAXIBAR i bez něj. Systém MAXIBAR: Systém umožňující zvýšení jisticího tlaku na špičce radlice až na 2500 kg při zachování pružnosti jištění. Tato možnost je zvláště užitečná při orbě na těžkých, zhutněných půdách.

### 2 – Jedinečná koncepce

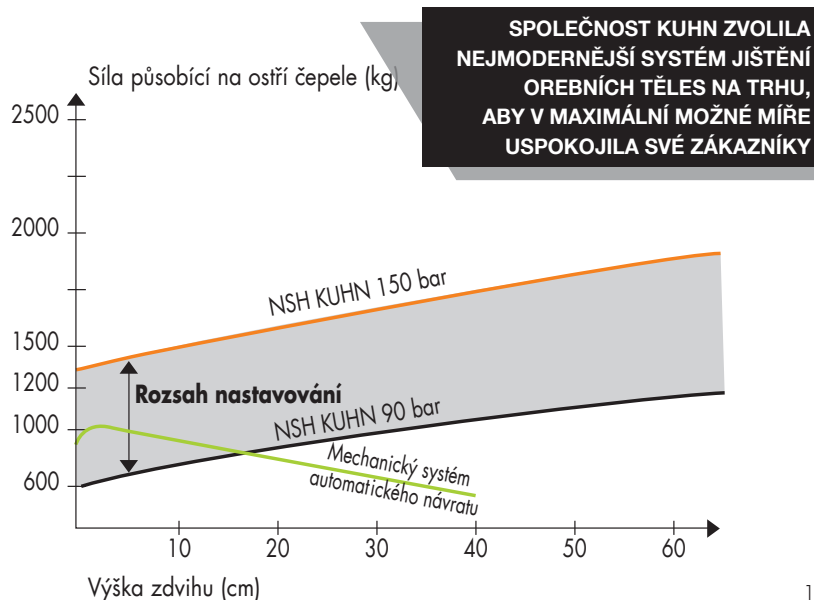
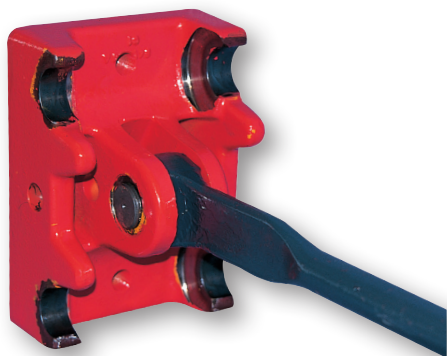
Základní koncepce jisticího systému orebního tělesa pluhu NSH (hydraulické jištění non-stop) umožňuje plynulé vyhloubení tělesa po kontaktu s překážkou.

## SYSTÉM NSH PŘINÁŠÍ NÁSLEDUJÍCÍ VÝHODY:

- Dlouhá životnost a spolehlivost: Hydraulická technologie je spolehlivější, neprojevuje se opotřebení ani tření, méně pohyblivých míst (jedno těleso má pouze jednu kloubové spojení a dvě pohyblivé části).
- Snížení hmotnosti: V porovnání s mechanickým jištěním pružinami je při použití NSH každé orební těleso lehčí o 25 kg.
- Snadné použití: Uvolňovací tlak na radlici je možno rychle nastavit od 600 kg do 1300 kg jednoduchou změnou tlaku v hydropneumatickém systému,
- Vynikající provozní vlastnosti: Zpětné zahloubení orebního tělesa je po přejetí překážky rychlejší a přesnější a tělesa pluhu při práci „nebubnují“.
- Kompaktnost: Spojovací táhlo NSH je umístěno uvnitř nosníku rámu pluhu a hydraulický válec je zabudován do profilu orebního tělesa tak, aby byla zachována maximální průchodnost pod rámem zajišťující vysoký výkon pluhu.
- Dostatečný pohyb radlice: Jisticí systém umožňuje pohyb radlice o 70 cm ve vertikálním a o 20 cm v bočním směru.

## VELMI ODOLNÝ KLOUB SLUPICE A SPOJOVACÍ TÁHLO PLUHU

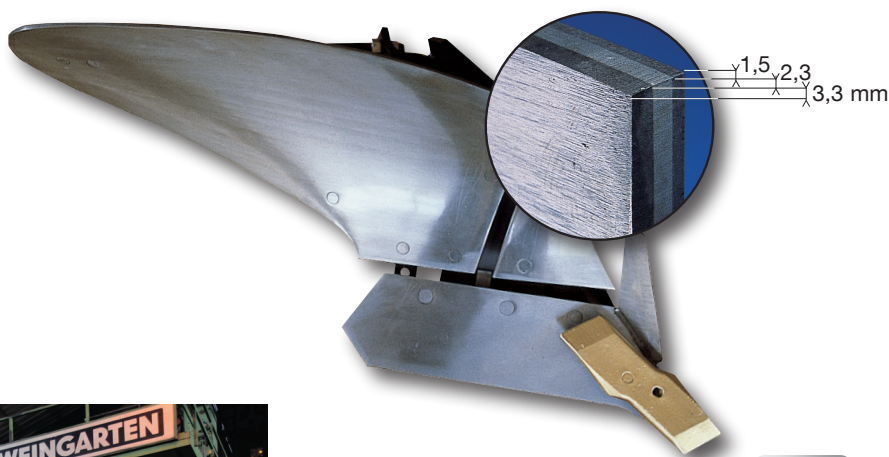
- Veškerá místa vystavená působení tlaku procházející ve výrobě speciální tepelnou úpravou.
- Protože kloubové spojení je jen jedno, všechny síly působící na slupici pluhu se přenášejí v přímém směru přes jedinou kovanou a tepelně upravenou spojovací tyč.





# OREBNÍ TĚLESA KONSTRUOVANÁ PRO SNÍŽENÍ NÁKLADŮ

## 1 - ODHRNOVAČKY TRIPLEX S RŮZNĚ SILNÝMI VRSTVAMI OCELI



### VÝHRADNĚ OD KUHN

- Odhrnovačky KUHN se vyrábějí z různých vrstev oceli Triplex
- Tloušťka otěruvzdorných povrchů se zvýšila na 3,3 mm = vynikající ochrana.

## 2 - OREBNÍ TĚLESA KONSTRUOVANÁ TAK, ABY SE SNÍŽILY PROVOZNÍ NÁKLADY



Čepele jsou kované pod tlakem 5500 tun, což zajišťuje:

- vynikající odolnost proti otěru.
- vytvoření samoostřícího profilu (díky zrnité struktuře oceli, která vzniká při procesu kování).



### MARATHON®

Speciální, tepelně upravená kovaná ocel. Pro maximální efektivitu oboustranné a zajišťující lepší ochranu ostří.



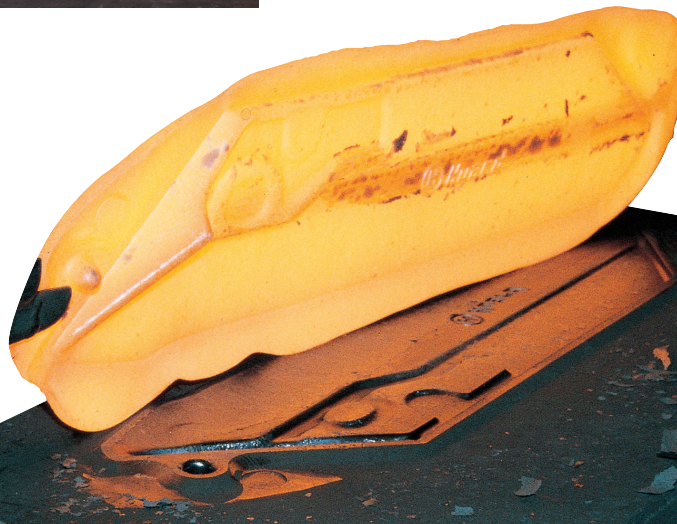
### OLYMPIC®

Speciální, tepelně upravená kovaná ocel. Pro maximální efektivitu oboustranné se zvýrazněným tvarem třecích zón zajišťující delší životnost a lepší ochranu ostří. Dláto je samoostřící, aby byla kvalita orby konstantní.



### SUPER MARATHON®

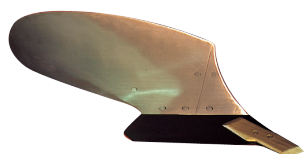
Dláto ze speciální tepelně zpracované kované oceli opatřený karbidem wolframu. Vysoce odolný proti opotřebení. Čtyři až pět krát delší životnost než u tradičního dlát. Dláto je samoostřící, pro lepší pronikání do půdy.







## STANDARTNÍ OREBNÍ TĚLESA



### UNIVERZÁLNÍ OREBNÍ TĚLESO NP

Odhřnovačka v přední části válcovitá, v zadní části šroubovitá. Hloubka orby 15 až 30 cm. Velmi flexibilní použití do všech podmínek. Velmi dobré drobící vlastnosti a vynikající zaorávání rostlinných zbytků.

### ŠIROKÉ ŠROUBOVITÉ OREBNÍ TĚLESO LP

Jedná se o vysoce výkonnou, dlouhou šroubovitou radlici, jejíž přednosti se pozitivně projevují při orbě do 30 cm. Je zvláště vhodná pro práci na těžkých a vlhkých jílovitých půdách.

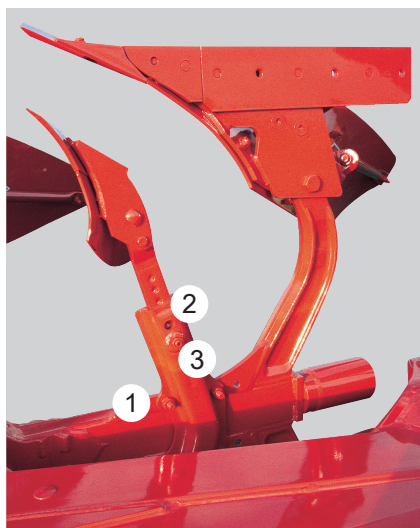
### PRUTOVÉ OREBNÍ TĚLESO VP

Radlice skládající se z nezávislých, vyměnitelných prutů. Díky menšímu orebnímu odporu lze agregovat s nižší výkonovou třídou traktorů než v případě klasických odhřnovaček.





# VYSOCE KVALITNÍ PŘÍSLUŠENSTVÍ



## NEZÁVISLÉ PŘEDRADLIČKY SE SNADNÝM NASTAVENÍM

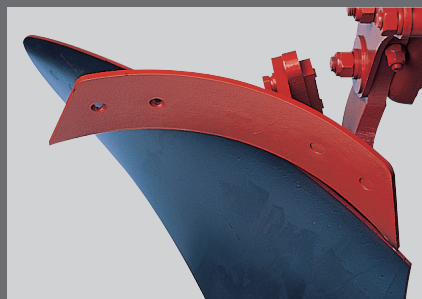
Každá předradlička je zcela samostatná a je pevně uložena v pouzdře. Pro ochranu těchto předradliček slouží trhací šroub, přičemž je lze nastavovat ve třech různých směrech:

- 1 Dopředu a dozadu – možnost volby tří poloh šroubu vzhledem ke slupici orebního tělesa pomocí otvoru se zahloubením pro maximální bezpečnost.
- 2 Nahoru a dolů – rychlé a přesné nastavení výšky (nastavení 20 cm) rovněž pomocí otvorů se zahloubením ve slupici předradličky, což umožňuje její upevnění v požadované výšce.
- 3 Do stran – pro přesné nastavení vzhledem ke kroužku (pokud je na stroji k dispozici).



## KOTOUČOVÁ KROJIDLA

Disk je hladký nebo ozubený a má průměr buď 500 mm, nebo 600 mm - pro stroje s trhacím šroubem. Kroužko prořezává stěnu brázdy před posledním tělesem pluhu, brázda pak působí upravenějším dojmem a lépe se zapravují posklizňové zbytky.



## ZAHRNOVACÍ LÍMEC

K zaorávání posklizňových zbytků v obtížných podmínkách, kde by jinak jejich velké množství mohlo předradličky ucpat.



## VÍCEÚČELOVÁ PŘEDRADLIČKA ZX SKIMMER

Dobře přizpůsobitelná pro orbu obilního a kukuřičného strniště. ZXL – velká odhrnovačka, ZXE malá odhrnovačka.



## ŠROUBOVITÁ PŘEDRADLIČKA ZH

Šroubovitá předradlička pro hluboké zaorávání posklizňových zbytků. Dobře přizpůsobená orbě luk.



## VELKOKAPACITNÍ PŘEDRADLIČKA ZRL

Velkokapacitní předradlička umožňující zapravování posklizňových zbytků v celém půdním profilu. Vynikající zaklápění slámy a kukuřičných zbytků.

## RAMENO PRO PŮDNÍ PĚCH S HYDRAULICKÝM ZÁMKEM



Rameno je k dispozici pro všechny řady pluhů. Umožňuje agregovat pluh s půdními pěchy s hydraulickým systémem připojení. Veškerá mazací místa jsou chráněna pro poškození vhodným umístěním na rámu. Při dopravě je rameno vyklopeno směrem vzhůru.





Kolo je vybaveno centrálním otočným čepem, který umožňuje automaticky kopírovat všechny změny pracovního záběru. Hloubka se nastavuje šroubem **1** nebo hydraulicky **2**, přičemž na každé straně může být nastavení odlišné. Kolo pro hloubkové nastavení lze montovat v mnoha různých polohách na rámu a tím je zajištěno optimální využití.

Lze si vybrat z několika různých poloh na rámu a kolo přizpůsobit pracovním podmínkám.



### HLOUBKOVÉ KOLO

Pro řadu Master 123 se dodává ocelové kolo o průměru 500 mm, nebo s pryžovou pneumatikou o průměru 600 mm.



### HLOUBKOVÉ KOLO S TLUMIČEM NÁRAZŮ

Dodává se pro pluhy řady 123 a 153 s průměrem 600, 690 nebo 760 mm, s pryžovou pneumatikou. Tlumič nárazů **3** tlumí náraz kola dopadajícího na zem při otáčení pluhu, ale zajišťuje také, aby se kolo zvedlo do správné polohy, když je pluh v pracovní poloze. (průměr 760 pouze na MASTER 153 5E/6).



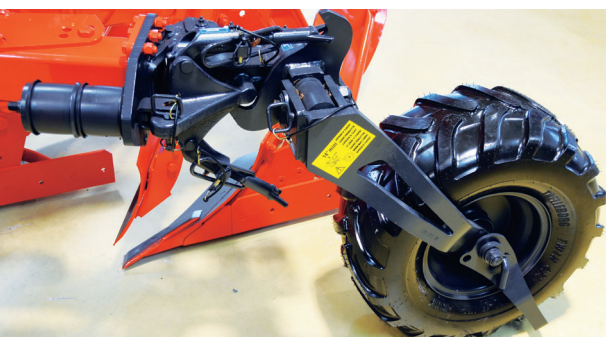
### HYDRAULICKY NASTAVITELNÉ HLOUBKOVÉ KOLO

Dodává se u pluhů řady 123 a 153. Hloubkové kolo má průměr 600, 690 nebo 760 mm a lze jej seřizovat hydraulicky (pomocí válců **2**) přímo ze sedadla traktoru. (průměr 760 pouze na MASTER 153 5E/6).



### HYDRAULICKY NASTAVITELNÉ HLOUBKOVÉ KOLO HD TRONIC

Má průměr 760 a šířku 370 mm. Vynikající nosná kapacita za obtížných podmínek. Snadné odvalování kola díky velkému průměru.

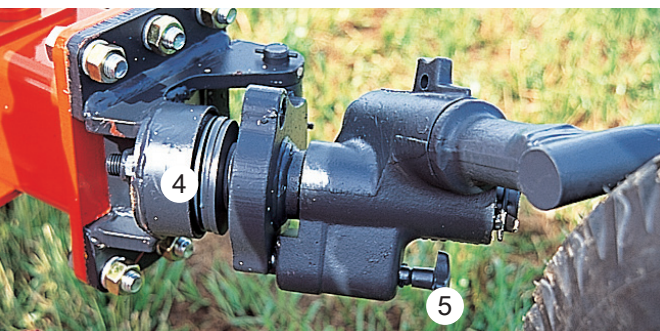


### KOMBINOVANÉ KOLO

Pouze jedno kolo pro nastavení hloubky a přepravu



**OVLÁDACÍ PANEĽ KTS 201 (pouze HD TRONIC)**  
Ukazuje pracovní hloubku v kabině traktoru.



### PŘEPRVNÍ KOLO S ODPRUŽENÍM

Pluh lze zcela bezpečně přepravovat po silnici pomocí přepravního kola o průměru 540 mm, které má svůj vlastní systém zavěšení **4**. Tento systém slouží k ochraně pluhu i traktoru proti možným nárazům v průběhu přepravy. Kolo lze sklopit do přepravní polohy snadným přestavením jednoho čepu **5**.





| Model    | Konfigurace rámu E = možnost prodloužení | Maximální výkon traktoru kW/hp | Ochrana orebního tělesa pomocí trhačích šroubu |                           |   |                                    | Ochrana orebního tělesa hydraulickým non-stop systémem |                           |   |          |                   |
|----------|--|--------------------------------|--|---------------------------|---|------------------------------------|--|---------------------------|---|----------|-------------------|
|          |  |                                | Hmotnost*                                      | Pracovní záběr (palce/cm) | Světlá výška (cm)   |                                    | Hmotnost*  | Pracovní záběr (palce/cm) | Světlá výška (cm)   |          |                   |
|          |  |                                |  |                           | Pod rámem   | Rozestup                           |  |                           | Pod rámem   | Rozestup |                   |
| ŘADA 123 | MULTI MASTER 123                         | 3 E                            | 77/105   | 940                       | 14" - 16"<br>a 18"<br>35 - 40<br>a 45 cm  | 75<br>volba 80 (při rozestupu 102) | 90<br>nebo<br>102                                      | 1165                      | 14" - 16"<br>až 18"<br>35 - 40<br>až 45 cm                                      | 75       | 90<br>nebo<br>102 |
|          |  | 4 (3 + 1)                      | 103/140  | 1160                      |   |                                    |  | 1420                      |   |          |                   |
|          |  | 4 E                            |  | 1270                      |   |                                    |  | 1525                      |   |          |                   |
|          |  | 5 (4 + 1)                      | 129/175  | 1490                      |   |                                    |  | 1785                      |   |          |                   |
|          |  | 5 E                            |  | 1585                      |   |                                    |  | -                         |   |          |                   |
|          |  | 6 (5 E + 1)                    | 155/210  | 1830                      |   |                                    |  | -                         |   |          |                   |
|          | VARI MASTER 123                          | 3 E                            | 77/105   | 1020                      | 12" až 18" (in 90)<br>30 až 45 cm<br>nebo<br>12" až 20" (in 102)<br>30 až 50 cm | 75<br>volba 80 (při rozestupu 102) | 90<br>nebo<br>102                                      | 1250                      | 12" až 18" (in 90)<br>30 až 45 cm<br>nebo<br>12" až 20" (in 102)<br>30 až 50 cm | 75       | 90<br>nebo<br>102 |
|          |  | 4 (3 + 1)                      | 103/140  | 1260                      |   |                                    |  | 1500                      |   |          |                   |
|          |  | 4 E                            |  | 1355                      |   |                                    |  | 1630                      |   |          |                   |
|          |  | 5 (4 + 1)                      | 129/175  | 1590                      |   |                                    |  | 1880                      |   |          |                   |
|          |  | 5 E                            |  | 1730                      |   |                                    |  | -                         |   |          |                   |
|          |  | 6 (5E + 1)                     | 155/210  | 1970                      |   |                                    |  | -                         |   |          |                   |
| ŘADA 153 | MULTI MASTER 153                         | 4 E                            | 132/180  | 1460                      | 14" - 16"<br>a 18"<br>35 - 40<br>a 45 cm  | 80                                 | 102<br><br>96  | 1635                      | 14" - 16"<br>a 18"<br>35 - 40<br>a 45 cm  | 80       | 102<br><br>96     |
|          |  | 5 (4 + 1)                      | 166/225  | 1710                      |   |                                    |  | 1925                      |   |          |                   |
|          |  | 5 E                            |  | 1735                      |   |                                    |  | 2005                      |   |          |                   |
|          |  | 6 (5 E + 1)                    | 198/270  | 1985                      |   |                                    |  | 2295                      |   |          |                   |
|          | VARI MASTER 153                          | 4 E                            | 132/180  | 1540                      | 12" až 20"<br>30 až 50 cm<br>12" až 19"<br>30 až 48 cm                          | 80                                 | 102<br><br>96  | 1665                      | 12" až 20"<br>30 až 50 cm<br>12" až 19"<br>30 až 48 cm                          | 80       | 102<br><br>96     |
|          |  | 5 (4 + 1)                      | 166/225  | 1815                      |   |                                    |  | 1945                      |   |          |                   |
|          |  | 5 E                            |  | 1835                      |   |                                    |  | 1975                      |   |          |                   |
|          |  | 6 (5E + 1)                     | 198/270  | 2070                      |   |                                    |  | 2250                      |   |          |                   |

Pro více informací kontaktujte svého prodejce KUHN nebo navštivte webové stránky [www.kuhncenter.cz](http://www.kuhncenter.cz)



www.kuhn.com

Váš dealer společnosti KUHN

**KUHN HUARD S.A.**

2, rue du Québec - Zone Horizon -F - 44110 Châteaubriant

Některé stroje mají značnou hmotnost. Berte vždy v úvahu celkovou hmotnost traktoru, jeho nosnost a maximální zatížení na nápravu. Zatížení přední nápravy traktoru musí činit minimálně 20% pohotovostní hmotnosti traktoru. Náš stroj je vyroben ve shodě s evropskými předpisy pro strojní zařízení, platnými v členských státech Evropské unie. V zemích mimo EU naše stroje vyhovují bezpečnostním předpisům těch zemí, kterých se to týká. Některá bezpečnostní zařízení mohou být odstraněna, aby náš prospekt umožnil jasnější zobrazení. Za žádných okolností by neměl být stroj v provozu bez nezbytných bezpečnostních zařízení (podle specifikací v montážních instrukcích a návodu k obsluze). Ponecháváme si právo změny jakékoliv konstrukce, technických údajů nebo seznamu materiálů bez dalšího oznámení. Stroje a příslušenství v tomto dokumentu jsou chráněny alespoň jedním patentem nebo ochrannou známkou. Patenty zapsané v tomto dokumentu mohou být registrovány v jedné nebo více zemích.

KUHN je také na

