

Zpracování půdy do vinic, sadů a zahrad



PŮDNÍ FRÉZY EL 43-53-62-82-92
ROTAČNÍ BRÁNY HRB 122-152-182-202

www.kuhn.com



be strong, be **KUHN**



EL

43

53

62

82

92

HRB

122

152

182

202

JEDINEČNÉ STROJE DÍKY SVÉ VELIKOSTI, TECHNICKÉMU ŘEŠENÍ A SVÝM VLASTNOSTEM

POTŘEBA VYSOKÉ KVALITY PRÁCE ZA VŠECH PODMÍNEK

Ať už budete tyto stroje používat na jakoukoli práci, vždy budete požadovat skvělé pracovní výsledky. Aktivní nářadí pro zpracování půdy značky KUHN tento požadavek splňují při zachování vysoké univerzality.

INVESTICE DO ROBUSTNÍHO STROJE

Stroje značky KUHN jsou proslulé svojí robustností a dlouhou životností. Využijte spolehlivosti a návratnosti těchto strojů.

SNIŽOVÁNÍ PROVOZNÍCH NÁKLADŮ NA MINIMUM.

Robustní stroj s dlouhou životností = nižší požadavky na údržbu a provozní náklady.

Přehled strojů na zpracování půdy pro vinice a sady:

	Pracovní záběr (m)	Min. výkon traktoru (kW/ch)
EL 43	1,07 - 1,89	10/14 - 15/20
EL 53	0,97 - 1,88	13/18 - 24/32
EL 62	1,20 - 2,10	17/23 - 31/42
EL 82	1,30 - 2,05	24/33 - 38/51
EL 92	1,80 - 2,30	33/45 - 43/58
HRB 122	1,20	18/25
HRB 152	1,50	22/30
HRB 182	1,80	26/35
HRB 202	2,10	30/40





POUŽITELNÉ I V NEJNÁROČNĚJŠÍCH PODMÍNKÁCH

Půdní frézy i rotační brány značky KUHN se hodí do různých podmínek. Tyto stroje lze používat k mechanickému ničení plevelů mezi řádky, přípravě půdy pro různé typy plodin či k obyčejnému nakypření a drobení půdy. Pro tak rozsáhlé možnosti využití těchto strojů je obzvláště důležité, aby je šlo přizpůsobit aktuálním pracovním podmínkám.

UNIVERZÁLNÍ STROJ PRO JAKÝKOLIV BOJ

Půdní frézy i rotační brány jsou neúnavné stroje, které odvádí černou práci ve vinicích i sadech bez ohledu na množství kamenů a na náročnosti pracovních podmínek. Díky své robustnosti je jejich použití velmi univerzální.

ZLEPŠENÍ STRUKTURY PŮDY

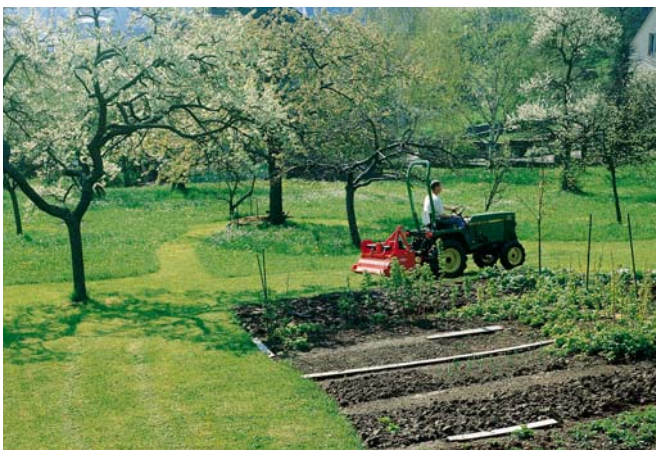
Půdní frézy i rotační brány se hodí k mělkému zpracování půdy a drcení hrud. Tato operace napomáhá lepšímu vsakování vody do půdy. Pro optimální výsledek a zamezení erozi půdy je nutné provést tuto operaci ve správný okamžik se správnou intenzitou.





DRČENÍ A ZAPRAVOVÁNÍ ROSTLINÝCH ZBYTKŮ

Drcení rostlinných zbytků a jejich zapravování do půdy společně s krycími plodinami nebo kypřením trvalých porostů jsou důležitými operacemi zpracování půdy nejen před zimou. Pro drcení rostlinných zbytků před zapravením do půdy se obzvlášť hodí C-nože pro půdní frézy.



ŽÁDNÁ ŠANCE PRO PLEVELY

Během vegetačního období odnímají plevely vinné révě a ovocným stromům vodu a živiny. Jarní a letní zpracování půdy frézou nebo rotačními bránami nabízí z environmentálního hlediska, oproti chemickému postřiku, šetrnou alternativu boje proti plevelům.



© Pixelio/Peter Smolek

EL

43

53

62

82

92

ROBUSTNÍ A SPOLEHLIVÉ



Při nákupu půdních fréz zemědělci očekávají robustní stroje. Díky své robustnosti splňují frézy značky KUHN tyto požadavky dokonale a ani provoz v náročných pracovních podmínkách s velkým množstvím kamenů nemá vliv na jejich životnost.

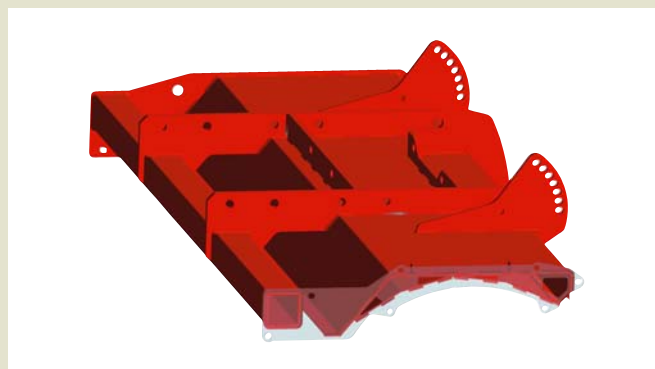


SPOLEHLIVÁ ZÁVĚSOVÁ KONZOLA

Celá konzola a její závěsy byly pečlivě designovány pro maximální pevnost, spolehlivost a spokojenost uživatelů.

TRÈS RIGIDE : UN CHÂSSIS DE GRANDE SECTION

Modely EL 62, 82 a 92 jsou charakteristické velkým rámem s vysokou pevností a odolností vůči mechanickému namáhání a rázům. Výztuha, která je integrovaná v přední části rámu zvyšuje jeho robustnost a umožňuje připojení dalšího vybavení.



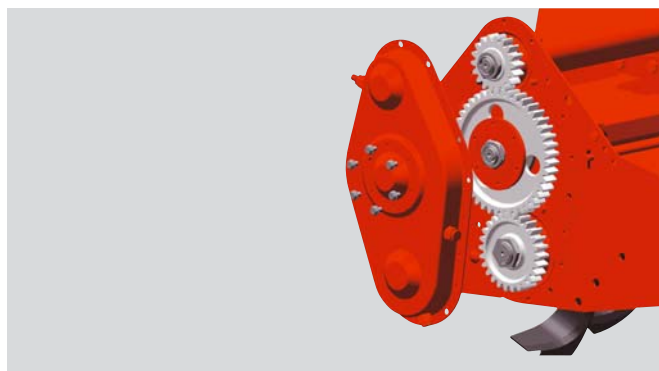
POHON ROTORU: Optimální výkon

Hospodárnost, robustnost a úspora nákladu díky nízkým nárokům na údržbu. To jsou nejdůležitější požadavky na pohon rotoru půdních fréz.



EL 43/53: DLOUHÁ ŽIVOTNOST

Rotor je poháněn řetězovými koly. Mechanismus je chráněn krytem s tlustými stěnami. Naddimenzovaný řetěz s automatickým napínáním je mnohem odolnější než u konkurenčních strojů. Řetěz je mazán v olejové lázni.



EL 62/82/92: VÝKONNÝ HNACÍ MECHANISMUS

EL 62/82/92: VÝKONNÝ HNACÍ MECHANISMUS
Na větších modelech EL je rotor poháněn vytvrzenými kovanými ozubenými koly, která jsou uložena na kuželíkových nebo dvojřadých válečkových ložiscích. Ozubená kola běží v olejové lázni. Heavy-duty těsnění. Převodová skříň je opatřena kovovým těsněním pro vyšší odolnost vůči netěsnostem a kontaminaci agresivní hlínou.

CENTRÁLNÍ PŘEVODOVKA: ODOLNÁ A SPOLEHLIVÁ

EL 43/53: MENŠÍ ÚHLY PRO DELŠÍ ŽIVOTNOST

Hlavní převodovka je u menších modelů připevněna na hlavní rámu frézy. Převodová kola běží v olejové lázni a jsou vyrobená z vytvrzené kované oceli. Převodovku lze vyosít společně s třířadovou závěsovou konzolou, aby nebyla v nežádoucím úhlu. To usnadňuje práci např. pod stromy apod. Hnací mechanismus je ve standardní výbavě chráněn třecí spojkou.

Centrální převodovka:
Závěsy U jsou vždy v linii s traktorem

EL 62/82/92: UNIVERZÁLNÍ STROJE

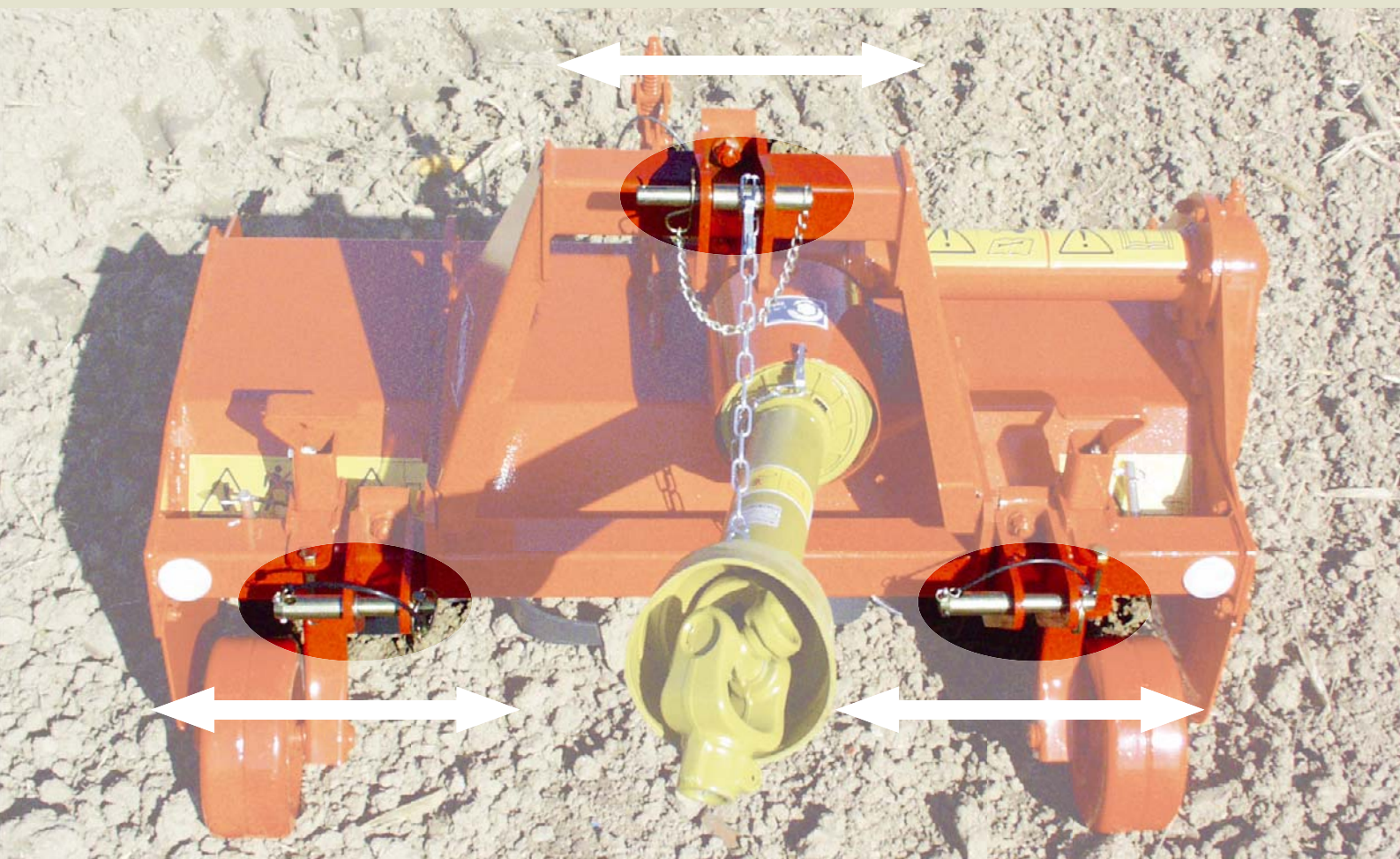
Centrální převodovka je umístěna více vzadu kvůli snížení úhlu kloubové hřídele. Třecí spojka je na těchto modelech ve standardní výbavě. Novinkou je převodovka Duplex, která nabízí u modelu EL 92 ve standardní výbavě dvě rychlosti. U modelu EL 62 je tato převodovka na přání. Změna otáček probíhá výměnou ozubených kol.

Převodovka Duplex na EL 92



VYSOCE KVALITNÍ PRÁCE A UNIVERZÁLNOST (MULTIFUNKČNOST)

Půdní frézy značky KUHN jsou univerzální stroje. Výborně splňují požadavky a nároky pro majitele vinohradu, sadaře, zahradníky atd. Díky svému konstrukčnímu řešení nabízejí výborné pracovní výsledky a vysokou efektivitu bez závislosti na aktuálních podmínkách.



BOČNÍ POSUV

Boční posuv umožňuje frézám, které jsou užší než traktor, zpracovávat půdu za pravým kolem traktoru. Posuv je prováděn jednoduše ručně posunutím závěsu na rámu frézy. Stroj tak snadno přizpůsobíte aktuálním podmínkám.

C-NOŽE PRO OPTIMÁLNÍ ZPRACOVÁNÍ PŮDY

Speciální zakřivení těchto nožů bylo vyladěno a testováno pro:

- drcení a míchání rostlinných zbytků
- snadná průchodnost tvrdými půdami při zachování nízkého příkonu
- lepší drcení tvrdých hrud

Model EL 43 má na každé přírubě připevněné 4 nože (na přání 6). Všechny ostatní modely mají na každé přírubě 6 nožů ve standardní výbavě. Při mělkém zpracování půdy lze na modely EL 53-92 použít L-nože.

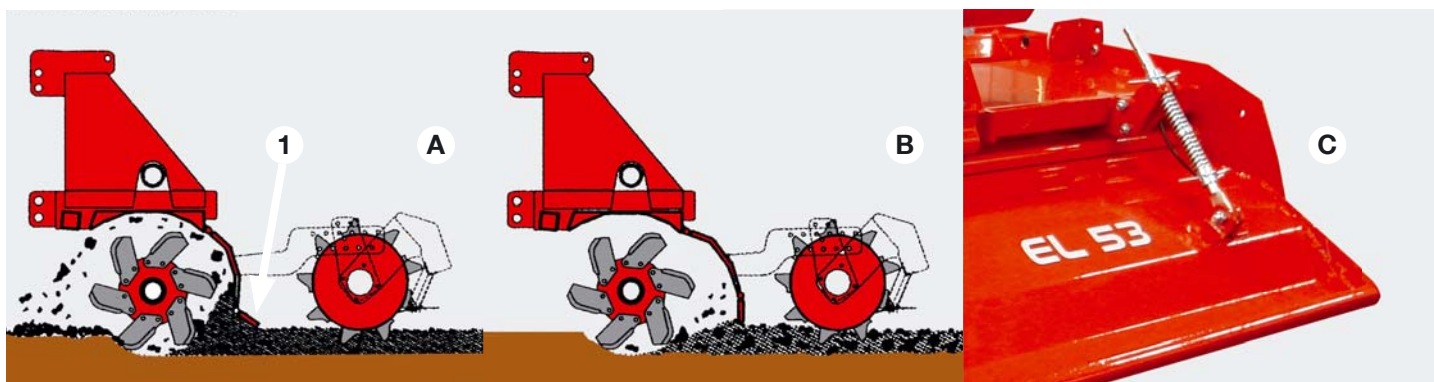
SÉRIE	MODEL	BOČNÍ POSUV (MM)
EL 43	105/130/150	22/32/42
	190	bez posuvu
EL 53	100/130/155	155/300/300
	190	bez posuvu
EL 62	120	170
	130/155/165/180	200
	210	bez posuvu
EL 82	130/155/180	220
	205	fixe
EL 92	180	110
	205/230	bez posuvu



ZADNÍ KRYT

Hodí se pro všechny podmínky

Zadní kryt řady EL je tvarován pro optimální tok materiálu při různých pracovních podmínkách: mělké i hluboké zpracování půdy, suchá i vlhká půda, různé množství rostlinných zbytků. Je jen na Vás, jak si stroj nastavíte.



JAK MOC KYPŘÍT A SROVNAT TERÉN? TO ZÁLEŽÍ NA VÁS!

Pokud je zadní kryt nastaven blízko k rotoru **A**, hlína se akumuluje v jeho zadní části, což vede k dalšímu zpracování a intenzivnějšímu nakypření půdy. Při práci ve vlhčí půdě nebo při větším množství rostlinných zbytků je lepší při práci zadní kryt **B** více otevřít. Na modely EL 62, 82 a 92 lze připojit k zadnímu krytu ještě nástavec **1** pro lepší srovnávání půdy. Zadní kryt je odpružen pružinou **C** pro optimální přípravu půdy před setím, kdy je potřeba povrch srovnat a částečně i utužit.



SNADNÉ NASTAVENÍ

Nastavení zadní desky je snadné a rychlé: u modelu 43 pomocí řetězu, u modelů 53-92 pomocí seřizovacích tyčí. Nástavce (pro lepší srovnání půdy) větších modelů lze rovněž snadno nastavit pomocí seřizovacích tyčí.



VÝHODA ZNAČKY KUHN KOMPAKTNÍ DESIGN

Všechny frézy pro vinohrady a sady se vyznačují vysokou kompaktností pro efektivní práci v úzkých řádcích. Nejnižším profilem se vyznačuje model EL 43, který se díky svým rozměrům hodí pro práci pod převyšujícími větvemi. Kryty i splazy jsou zaoblené pro ještě vyšší šetrnost vůči rostlinám.



STROJ PRO ZAHRADY, SKLENÍKY A ÚDRŽBU KRAJINY

Půdní fréza EL 43 je univerzální stroj, který je vhodný na různé pracovní operace. Tento model byl konstruován pro předseťovou přípravu, pro zahrádky, pro práci ve sklenících, ale i pro údržbu krajiny. Jedná se o kompaktní stroj pro malé traktory 15-40 koní (10-30 kW).

VHODNÝ PRO ÚDRŽBU KRAJINY

Díky kompaktní konstrukci a nízkému profilu se model EL 43 hodí pro práci na svahu, popř. v příkopě nebo pro údržbu pozemků u okrajů budov, plotů atd.



KONTROLA PRACOVNÍ HLOUBKY: VYBERTE SI



PRO VŠECHNY ZPŮSOBY ZPRACOVÁNÍ PŮDY

Modely EL 53 jsou stroje pro silnější traktory a hodí se pro různé typy uživatelů (pro podnikatele, zemědělce atd.), kteří potřebují spolehlivé půdní frézy. Jedná se o robustnější model než EL 43. Je to ideální nářadí pro práci ve vinohradech, sadech, zahradách, parcích, při údržbě krajiny apod.

Všechny modely fréz EL 43 jsou standardně vybaveny snadno nastavitelnými splazy ❶ pro kontrolu pracovní hloubky. Na přání jsou k dispozici kopírovací kolečka ❷. Na přání je k dispozici další typ splazů ❸ nebo heavy-duty kopírovací kolečka ❹ s větším průměrem a v robustnějším provedení pro modely EL 53. Žádné překážky pro snadnou obsluhu stroje!



KOMPATIBILNÍ S RYCHLOUPÍNÁČÍM RÁMEM

Na přání je k dispozici adaptér (pro model EL 43 a 53) pro kompatibilitu s rychloupínacím rámem Quick Hitch do severoamerického tříbodového závěsu kat. 1.





EL 62 82 92

OPRAVDU UNIVERZÁLNÍ NÁŘADÍ!

Stroje EL 62,82 a 92 značky KUHN jsou výsledkem mnoha zkušeností ve zpracování půdy, dlouholetým vývojem a testováním. Během vývoje byly stanoveny následující kritéria:

- vytvoření stroje do vinogradů, sadů, lesních školek, zahrad apod.
- vysoká univerzálnost a přizpůsobivost
- snadné nastavení pro přizpůsobení stroje všem pracovním podmínkám



SILNÉ STRÁNKY ŘADY EL



VYSOKÁ ROBUSTNOST

Pohon rotoru přes robustní převodovku s vytvrzenými kovanými ozubenými koly - velmi robustní hlavní rám.



KOMPAKTNÍ DESIGN SPOLEČNĚ S UNIVERZÁLNOSTÍ

Celková šířka fréz EL přesahuje pouze minimálně jejich pracovní šířku - plynulý boční posuv změnou postavení závěsů na modelu EL 62 - perfektní pro vinohrady, zahrady, lesní školky apod.



VYSOKÁ KVALITA PRÁCE ZA VŠECH PODMÍNEK

Optimalizovaný design zadního krytu s nastavením pro intenzitu zpracování půdy - C-nože pro optimální zpracování půdy a rostlinných zbytků.

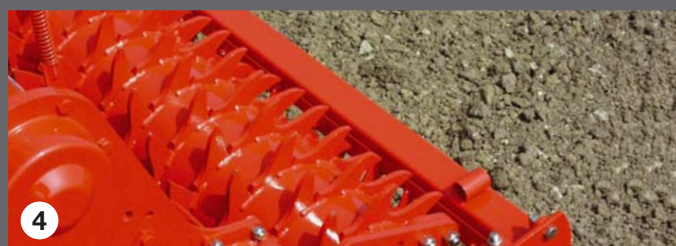


EFEKTIVITA - UNIVERZÁLN



RŮZNÉ MOŽNOSTI KONTROLY HLOUBKY

U všech modelů se nastavuje pracovní hloubka přes splazy ❶ nebo opěrná kola ❷. U strojů s pracovním záběrem 1,80 m, 2,05 m a 2,30 m jsou k dispozici na přání trubkové válce ❸ s velkým průměrem 390 mm s vyměnitelnými trubkami nebo válec Packer ❹ s průměrem 485 mm, který se doporučuje do vlhčích podmínek.



OST - PŘIZPŮSOBIVOST

VÝBAVA NA PŘÁNÍ: RŮZNÉ MOŽNOSTI



BOČNÍ DĚLÍCÍ DISKY:

Zabraňují tvorbě hrůbků mezi dvěma pásy a pomáhá lepšímu zpracování půdy s větším množstvím rostlinných zbytků. Lze je snadno nastavit pomocí čepů.



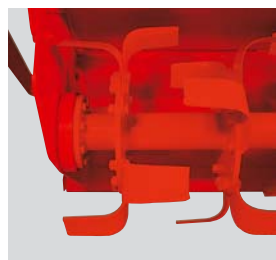
SADA KYPŘIČŮ STOP TRAKTORU

Kypří půdu za koly traktoru. Skládá se ze 4 pružných per, které jsou výškově i podélně nastavitelné.



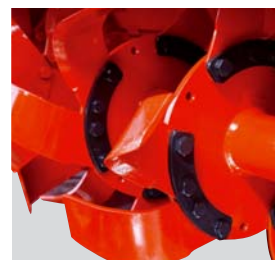
VÝSTRAŽNÉ TABULKY A OSVĚTLENÍ:

V případě, že fréza zakrývá osvětlení traktoru, využijte sadu výstražných tabulek a osvětlení frézy.



L-NOŽE:

Pro nízké kypření půdy a pro ničení plevelů lze rotor osadit L-noži.



ZESÍLENÉ PŘÍRUBY

Model EL 92 lze vybavit robustnějšími přírubami pro lepší držení nožů v kamenitých podmínkách.





ROTAČNÍ BRÁNY S MALÝM

Rotační brány do vinohradů a sadů značky KUHN. Jedinečné stroje díky jejich tvaru, výbavě a malým rozměrům, které jim umožňují pracovat právě v takovýchto podmínkách. Ve standardní výbavě mají všechny brány vývodovou hřídel i v zadní části pro případné připojení dalšího zařízení.



PERFEKTNÍ TVAR

Díky jejich nízké výšce, zaobleným hranám rámu a malé šířce je řada HRB 102 ideální do vinohradů, sadů apod.

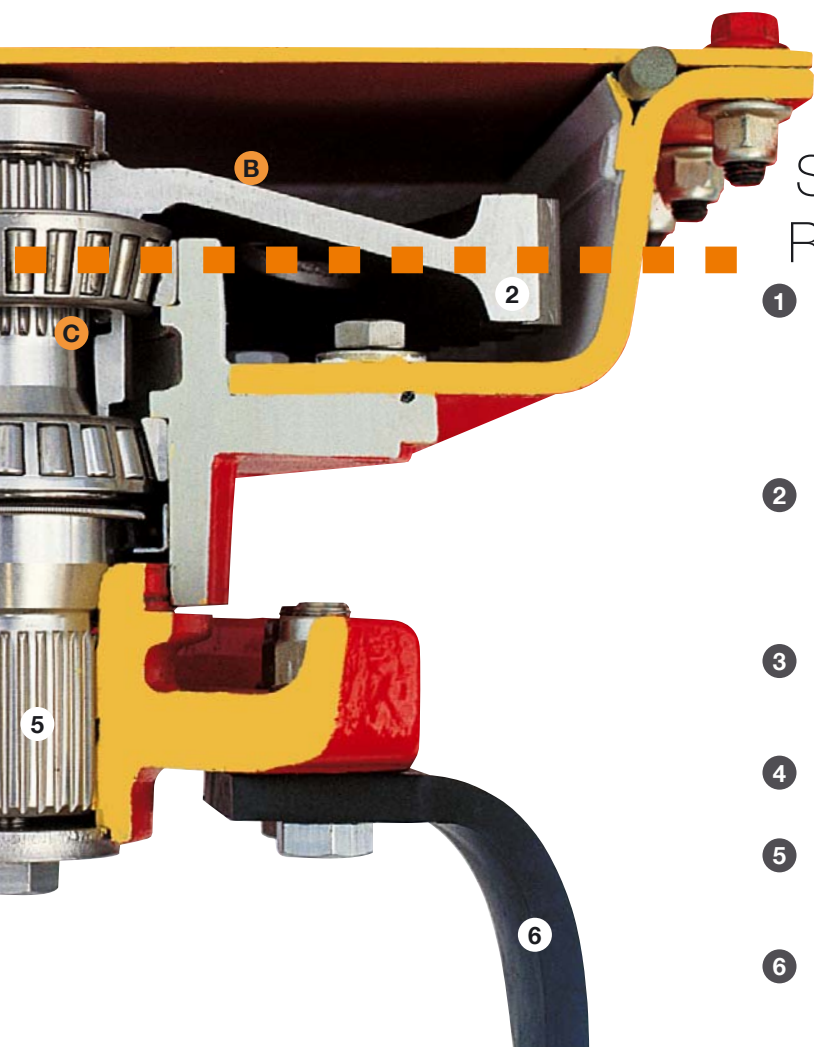


KOMPAKTNÍ ROBUSTNÍ ULOŽENÍ

Robustní provedení převodové vany, přírub rotorů a držáků nožů. Nízká mezera mezi vanou a vrškem držáků nožů zde zabraňuje zasekávání kamenů a tok hlíny je veden směrem dolů k nožům.



SPOLEHNĚTE SE NA ROBUSTNÍ ROTAČNÍ BRÁNY ZNAČKY KUHN



- 1 Robustní bezúdržbová převodová vana:**
Převodová vana je na modelech HRB 122-152-182 silná 6 mm, u modelů HRB 202 je silná 8 mm - je vyrobena z velmi pevné oceli - obsahuje polotekutou vazelinu, která zajišťuje mazání pastorků a ozubených kol po celou dobu jejich životnosti - O-kroužky a těsnění zajišťují spolehlivou ochranu komponentů po celou dobu servisních intervalů.
- 2 Bez působení páčivých sil na ložiska**
Vytvrzená ozubená kola z ušlechtilé oceli jsou ve spodní části konvexní a hnací síly (A) tak působí přímo na střed valivého ložiska a nevznikají páčivé síly - díky naddimenzování ozubených kol a spojení ozubených kol s hnacími hřídelemi přes velké ozubení (B) je zajištěn spolehlivý přenos velkých momentů.
- 3 Bezúdržbová ložiska:**
Naddimenzovaná kuželíková ložiska - jsou perfektně uložena v jednolitém pouzdru - vůle je vymezena již v továrně pomocí distančního kroužku (C) a nevyžaduje se žádné další nastavení.
- 4 Perfektní usazení ložisek:**
Zesílená převodová skříň (18 mm) zajišťuje perfektní stabilitu ložisek a ochranu před poškozením a zkroucením.
- 5 Žádná vůle mezi hnací hřídelí a držákem nožů**
Držák nožů je poháněn přes hnací hřídel. Na této hřídeli je vylisováno kuželové osazení (nikoli vyfrézováno). Toto osazení zabráňuje vzniku jakékoli vůle (patent značky KUHN).
- 6 Nože:**
Nože jsou díky tváření za tepla a tloušťce 14 mm vysoce odolné vůči rázům a opotřebení. Dlouhé jsou 280 mm.

ZÁBĚREM



KONTROLA PRACOVNÍ HLOUBKY

Trubkový válec s velkým průměrem nevyžaduje žádnou údržbu a zajišťuje vysokou stabilitu a kontrolu pracovní hloubky. Model HRB 202 lze rovněž vybavit válcem Packer (Ø 485 mm).

CENTRÁLNÍ PŘEVODOVKA

Robustní převodová skříň, která disponuje další vývodovou hřídelí vzadu, zajišťuje bezproblémový pohon rotoru.



SNADNÝ TRANSPORT

Díky malým rozměrům a malé šířce nejsou s těmito stroji během přepravy problémy.

Technické údaje

		EL 43 105/130/150/190*	EL 53 100/130/155/190*
Pracovní záběr (m)		1,07 – 1,27 – 1,48 – 1,89	0,97 – 1,27 – 1,52 – 1,88
Celková šířka (m)	Se splazy	-	-
	S kopírovacími koly	-	-
S kopírovacími koly		10/14 - 12/16 - 13/18 - 15/20	13/18 - 18/24 - 21/28 - 24/32
Max. výkon traktoru (kW/hp)		30/40	37/50
Otáčky vývodové hřídele (min ⁻¹)			
Jištění pohonu řetězem			
Otáčky rotoru (min ⁻¹)	Převodovka s jednou rychlostí	211	244
	Převodovka Duplex	-	-
Průměr rotoru (mm)		390	430
Počet nožů na jednu přírubu/počet celkem		4/20 - 4/24 - 4/28 - 4/36	6/24 - 6/30 - 6/36 - 6/48
Min. a max. prac. hloubka (cm)		5 / 15	
Kontrola pracovní hloubky		Splazy (standard), kopírovací kola (na přání)	Kopírovací kola (standard), splazy nebo HD kola (na přání)
Boční posuv doprava (cm)		22 – 32 – 42 – na pevno	15,5 – 30 – 30 – na pevno
Připojení k traktoru		Kat. 1 / kat. 1 s rychloupínákem	kat 1 a 1N /kat. 1 s rychloupínákem
Poids (kg)	Se splazy	210 – 225 – 240 – 265	-
	S kopírovacími koly	-	250 – 275 – 295 – 330
	Se splazy a s odstavnou nohou	-	-
	Se splazy nebo s kopírovacími koly	-	-
	S trubkovým válcem	-	-
	S válcem Packer	-	-

SERVISY* KUHN:

PODPORA VAŠICH ÚSPĚCHŮ

KUHN sos order

Servis expresních dodávek náhradních dílů 24/7

Potřebujete urgentně náhradní díl? Se službou KUHN SOS ORDER Vám budou expresně zaslány 7 dní v týdnu, 365 dní v roce. Stroje nejsou k tomu, aby čekaly v dílně na náhradní díl, ale aby jezdily.

KUHN i tech

Pro rychlejší opravy!

Porucha se stane vždy, když ji nejméně potřebujete. Díky službě KUHNITECH Vám může Váš prodejce poskytnout podporu rychle a efektivně. Přesná diagnóza a pomoc 24 hodin denně, 7 dní v týdnu.

KUHN protect +

Volba profesionálů!

Využijte garanci 36 měsíců pomocí služby KUHN PROTECT +, abyste se mohli koncentrovat plně na práci a potenciál Vašeho stroje, který očekáváte při jeho nákupu.

KUHN finance

Investujte výhodně!

Potřebujete nový stroj, ale Vaše finanční situace není ideální? Modernizujte Vaši farmu pomocí služby KUHN FINANCE, které se přizpůsobí Vaši potřebám a nárokům.



EL 62/62D* 120/130/155/165/180/210	EL 82 130/155/180/205	EL 92 180/205/230
1,20 - 1,28 - 1,53 - 1,65 - 1,78 - 2,10	1,30 - 1,55 - 1,80 - 2,05	1,80 - 2,05 - 2,30
1,35 - 1,45 - 1,70 - 1,81 - 1,94 - 2,27	1,67 - 1,92 - 2,17 - 2,50	2,17 - 2,50 - 2,76
1,30 - 1,39 - 1,64 - 1,76 - 1,88 - 2,20	1,47 - 1,72 - 1,97 - 2,30	1,97 - 2,30 - 2,55
17/23 - 19/25 - 22/30 - 24/33 - 26/35 - 31/42	24/33 - 29/39 - 33/45 - 38/51	33/45 - 38/51 - 43/58
48/65	63/85	74/100
540		
třecí spojka ve standardní výbavě		
224	-	-
206 - 245	212	194/230 (standardní výbava)
450	525	
6/30 - 6/30 - 6/36 - 6/42 - 6/42 - 6/54	6/30 - 6/36 - 6/42 - 6/48	6/42 - 6/48 - 6/54
5 / 18	5 / 23	
splazy nebo kopírovací kola	splazy, kopírovací kola nebo válec (od 1,80 m)	
17 (120) - 20 (130 - 180) - na pevno (210)	22 (130-180) - na pevno (205)	11 (180) - na pevno (205-230)
kat. 1 N - kat. 1 a 2		Kat. 1 - 1 a 2
-	-	-
316 (62D-130) - 382 (62D-165) - 390 (62D-180) - 445 (62D-210)	-	-
282 - 295 - 330 - 360 - 365 - 420	-	-
-	395 - 430 - 465 - 510	525 - 570 - 605
-	625 (205)	625 - 685 - 725
-	770 (205)	830 (180) - 895 (210)

Technické údaje

Rotační brány HRB

	HRB 122	HRB 152	HRB 182	HRB 202	HRB 202 S
Pracovní záběr (m)	1,20	1,50	1,80	2,10	2,10
Celková šířka (m)	1,30	1,59	1,89	2,19	2,19
Min. výkon traktoru (kW/hp)	18/25	22/30	26/35	30/40	
Max. výkon traktoru (kW/hp)	59/80				
Vývodová hřídel na zadní části stroje	◆				
Jištění vývodového hřídele	Sřížným šroubem ve standardní výbavě				
Nastavitelná pracovní hloubka až (cm)	20				
Uchycení nožů	Šrouby				Rychlovýměnné FAST-FIT
Připojení k traktoru	Kat. 1N (úzké) 1 a 2 - nastavitelné závěsy spodních táhel			Kat. 2 nebo 3 - otočné závěsy spodních táhel	
Kontrola pracovní hloubky	Trubkový válec			Trubkový válec nebo válec Packer	
Trubkový válec ø 390 mm	◆				
Válec Packer ø 485 mm	-			◇	
Hmotnost (kg)	S trubkovým válcem	440	500	550	730
	S válcem Packer	-			840

*Všechny služby nejsou k dispozici ve všech zemích.

◆ standardní výbava ◇ na přání - není k dispozici

EL

HRB

Stroje na zpracování půdy pro vinohrady a sady

VYBERTE SI Z NABÍDKY MODELŮ EL A HRB STROJ, KTERÝ PŘESNĚ VYHOVUJE VAŠIM POTŘEBÁM

MAX. VÝKON TRAKTORU (kW/hp)

Pracovní záběr (m)	29 / 40	37 / 50	48 / 65	59 / 80	63 / 85	74 / 100
1,00/1,05	EL 43/105	EL 53/100				
1,20			EL 62/120	HRB 122		
1,30	EL 43/130	EL 53/130	EL 62/130		EL 82/130	
1,50/1,55	EL 43/150	EL 53/155	EL 62/155	HRB 152	EL 82/155	
1,65			EL 62/165			
1,80			EL 62/180	HRB 182	EL 82/180	EL 92/180
1,90	EL 43/190	EL 53/190				
2,05			EL 62/205		EL 82/205	EL 92/205
2,10				HRB 202		
2,30						EL 92/230

Značka KUHN nabízí spoustu řešení, jak optimalizovat technické zázemí Vašeho vinohradu, sadu apod.



1. Stroje na zpracování půdy
2. Rozmetadla minerálních hnojiv
3. Mulčovače
4. Mulčovače se sběračem

Více informací o Vašem nejbližším prodejci značky KUHN naleznete na webových stránkách www.kuhncenter.cz



www.kuhn.com

Váš prodejce KUHN

Některé stroje mají značnou hmotnost. Berte vždy v úvahu celkovou hmotnost traktoru, jeho nosnost a maximální zatížení na nápravu. Zatížení přední nápravy traktoru musí činit minimálně 20% pohotovostní hmotnosti traktoru. Náš stroj je vyroben ve shodě s evropskými předpisy pro strojní zařízení, platnými v členských státech Evropské unie. V zemích mimo EU naše stroje vyhovují bezpečnostním předpisům těch zemí, kterých se to týká. Některá bezpečnostní zařízení mohou být odstraněna, aby náš prospekt umožnil jasnější zobrazení. Za žádných okolností by neměl být stroj v provozu bez nezbytných bezpečnostních zařízení (podle specifikací v montážních instrukcích a návodu k obsluze). Ponecháváme si právo změny jakékoliv konstrukce, technických údajů nebo seznamu materiálů bez dalšího oznámení. Stroje a příslušenství v tomto dokumentu jsou chráněny alespoň jedním patentem nebo ochrannou známkou. Patenty zapsané v tomto dokumentu mohou být registrovány v jedné nebo více zemích.

KUHN můžete nalézt také na

