

Vybavení pro AUROCK, ESPRO, VENTA, BTF/BTFR secí stroje



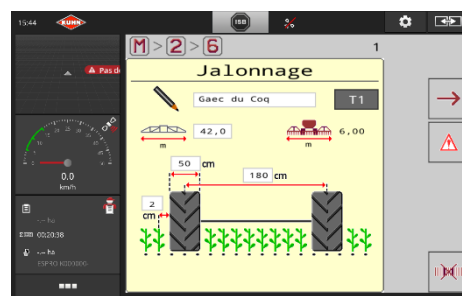
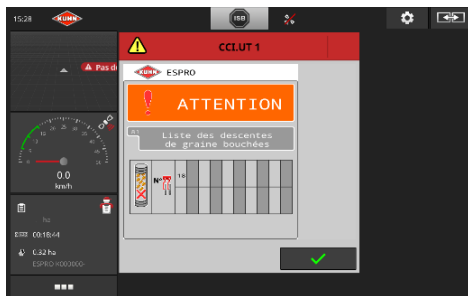
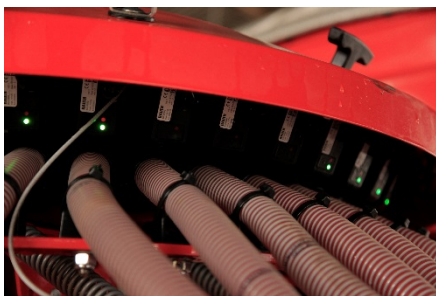
www.kuhn.com

VISTAFLOW

Produktová informace



VISTAFLOW je inteligentní ventil kolejových řádků, který monitoruje průtok osiva, uložený na každém výpadu rozdělovací hlavy, VISTAFLOW ventily kolejových řádků umožňuje libovolný rytmus kolejových řádků a kontrolují průtok osiva na každém semenovodu. Různé konfigurace kolejových řádků mohou být uloženy přes uživatelské rozhraní pro rychlejší práci: pracovní šířka, šířka kolejových řádků a pneumatik postřikovače a rozmetadla průmyslových hnojiv.



AUTOMATICKÝ SYSTÉM PRO UNIVERZÁLNÍ KOLEJOVÉ ŘÁDKY

Již žádné měnění ventilů nebo semenovodů s ventily kolejových řádků VISTAFLOW, kolejové řádky jsou dokonce možné i když šířka setí a šířka postřikovače jsou nekompatibilní.

Systém zahrnuje mnoho prvků pro ovládání přímo z kabiny:

- univerzální kolejové řádky (kompatibilita),
- zavírání secího stroje na poloviční šířku (vlevo nebo vpravo),
- vypnutí každého druhého řádku.

INTELENTNÍ HLÍDÁNÍ A DETEKCE UCPÁNÍ SEMENOVODU

VISTAFLOW ventily kolejových řádků jsou vybaveny inteligentním systémem monitorování hlídání průtoku osiva a detekce ucpání. Pokud se objeví ucpání v rozdělovací hlavě, tak terminál automaticky zobrazí varování, že je semenovod ucpáný, takže je nutné ho rychle zkontrolovat.

Červené světlo na rozdělovací hlavě ukazuje, který ventil je ucpáný.

JEDNODUŠŠÍ POUŽITÍ

Ventily lze ovládat přes CCI GPS Tramline Control systém na terminálu CCI, který umožňuje řízení kolejových řádků podle polohy secího stroje na poli.

Terminálové rozhraní KUHN ISOBUS je jednoduché na použití a je ergonomické. To poskytuje rychlý přístup k uloženým konfiguracím stejně tak jako rychlý přístup k automatickým funkcím na rozhraní.

Různé konfigurace mohou být uloženy přes uživatelské rozhraní pro opakování operace. Pět konfigurací kolejových řádků může být uloženo v závislosti na: pracovní šířce, šířce kolejových řádků a pneumatik a pracovní šířce postřikovače nebo rozmetadla průmyslových hnojiv.

Technická specifikace	Vybavení pro AUROCK, ESPRO, VENTA, BTF/BTFR secí stroje		
	VISTAFLOW 4-ventily kolejových řádků	VISTAFLOW 4-ventily kolejových řádků a vypínání levé poloviny stroje	Rozdělovací hlava plně osazena VISTAFLOW
Zjednodušená konfigurace kolejových řádků	Ano	Ano	Ano
Vypínání poloviny stroje	Ne	Levá	Levá nebo Pravá
Univerzální kolejové řádky	Ne	Ne	Ano
Detekce ucpání	Částečně (na 4 vybavených semenovodech)	Částečně (na vybavených semenovodech)	Ano na každém semenovodu
Každá další konfigurace řádků	Manuální vypínání na nevybavených semenovodech	Manuální vypínání na nevybavených semenovodech	Ano



KUHN SAS
4, impasse des Fabriques – BP 50060 – F-67706 Saverne CEDEX

Informace v tomto dokumentu slouží pouze k orientačním účelům a nejsou závazné. Naše stroje jsou vyrobeny ve shodě s předpisy státu, do kterého jsou stroje dodány. Některá bezpečnostní zařízení mohou být odstraněna, aby náš prospekt umožnil jasnější zobrazení. Za žádných okolností by neměl být stroj v provozu bez nasazených nezbytných bezpečnostních zařízení (podle specifikací v montážních instrukcích a návodu k obsluze). Respektujte hmotnost a povolené zatížení tažného prostředku, jeho zvedací kapacity, maximální zatížení náprav a pneumatik. Minimální zatížení přední nápravy musí být vždy v souladu s předpisy v dané zemi (v Evropě je to minimálně 20 % hmotnosti traktoru). Ponecháváme si právo změny jakékoliv konstrukce, technických údajů nebo seznamu materiálů bez dalšího oznámení. Naše stroje a zařízení v tomto dokumentu mohou být chráněny minimálně jedním patentem a/ nebo průmyslovým vzorem. Ochranné známky citované v tomto dokumentu mohou být registrovány v jedné nebo několika zemích.

920159 CZ 10.2018

www.kuhn.com

